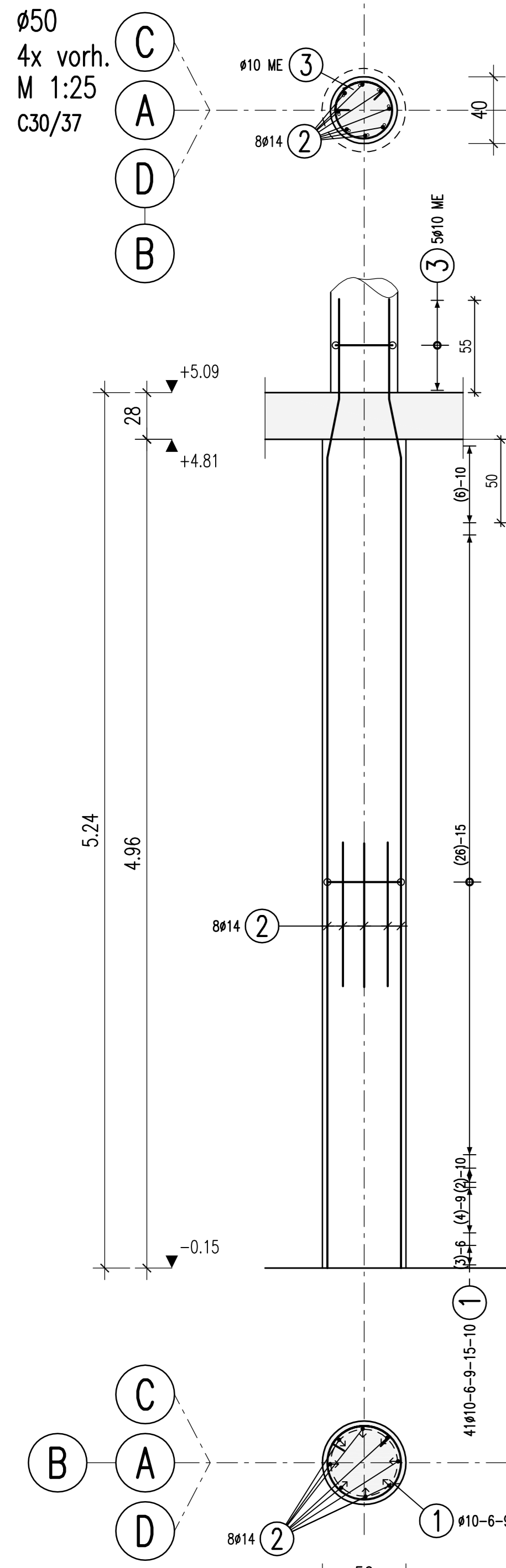
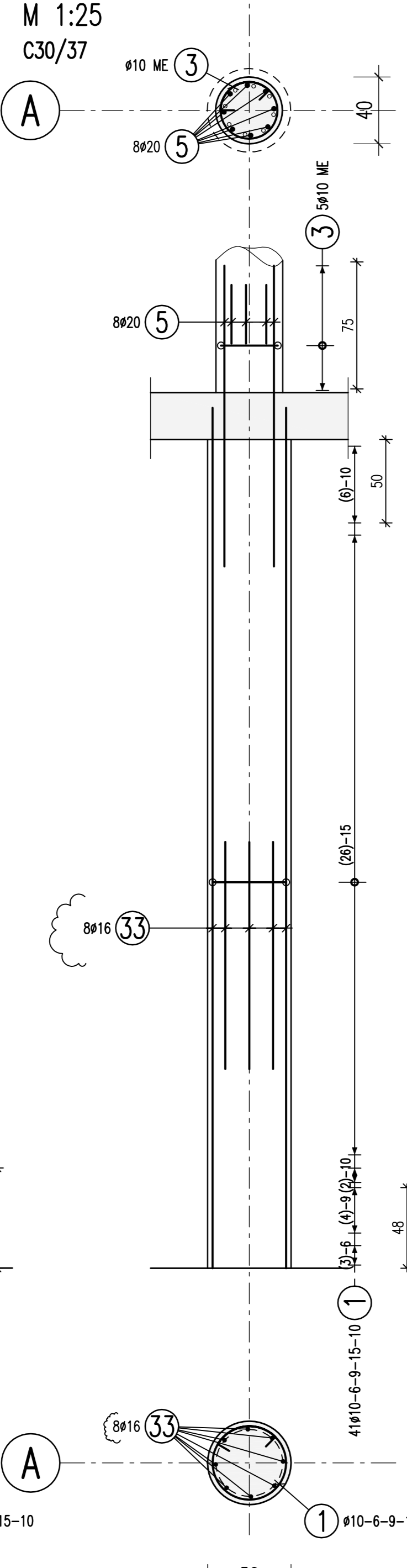


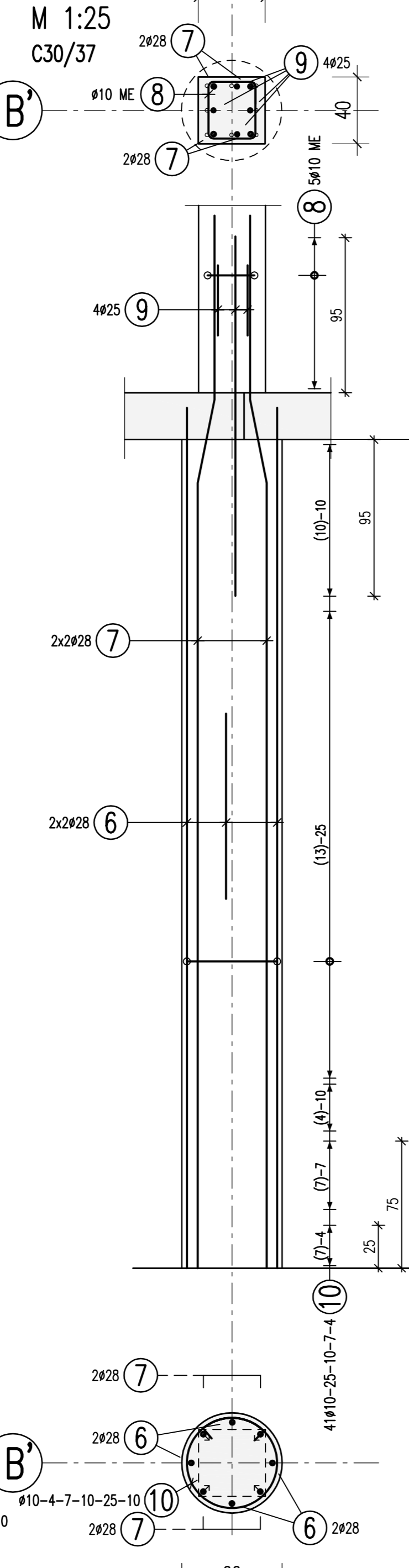
S711, S712
S713, S714



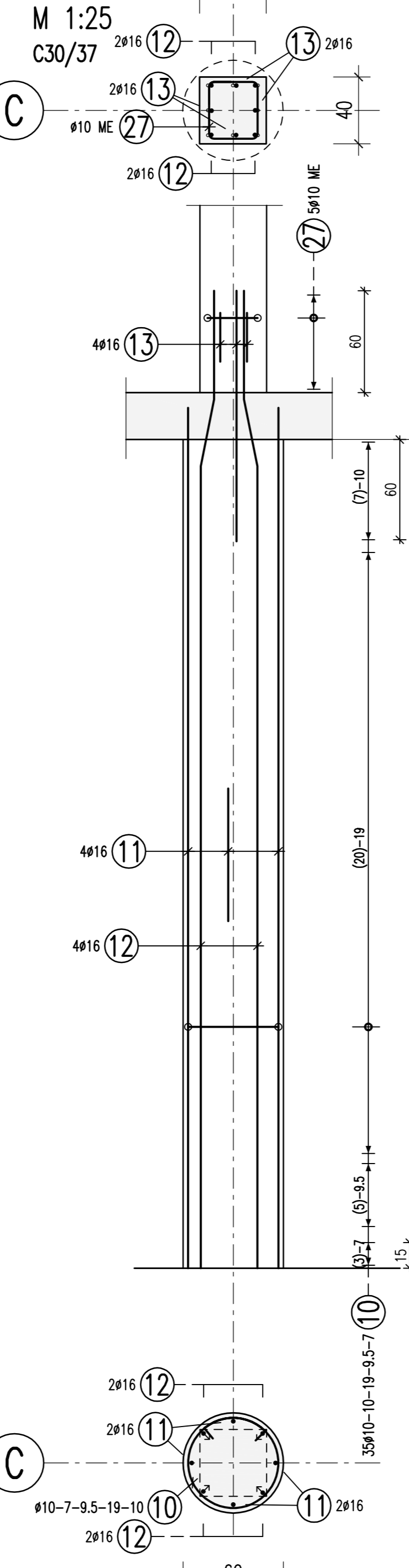
S721



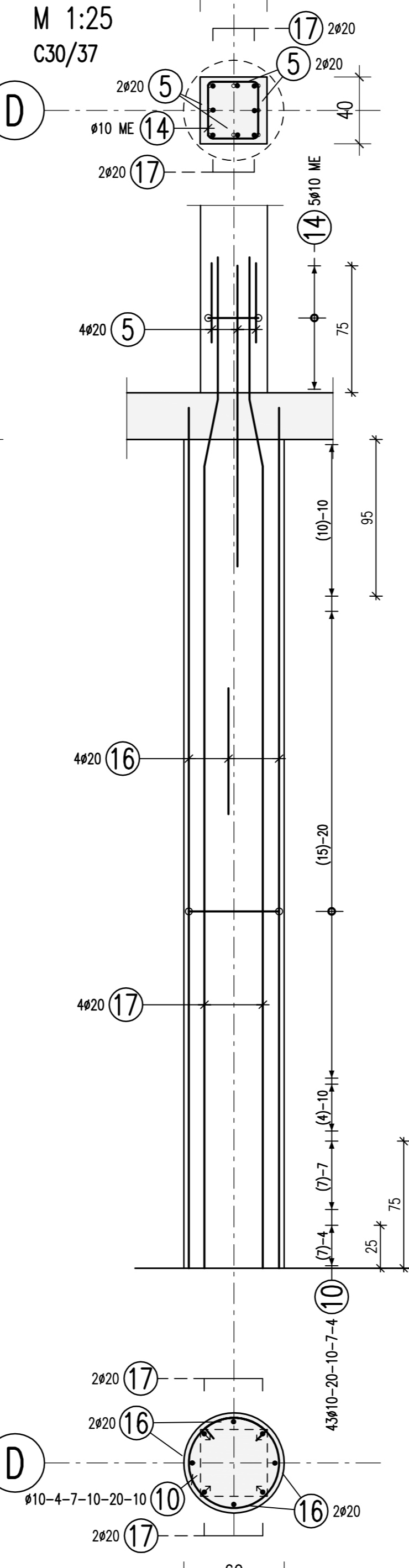
S722



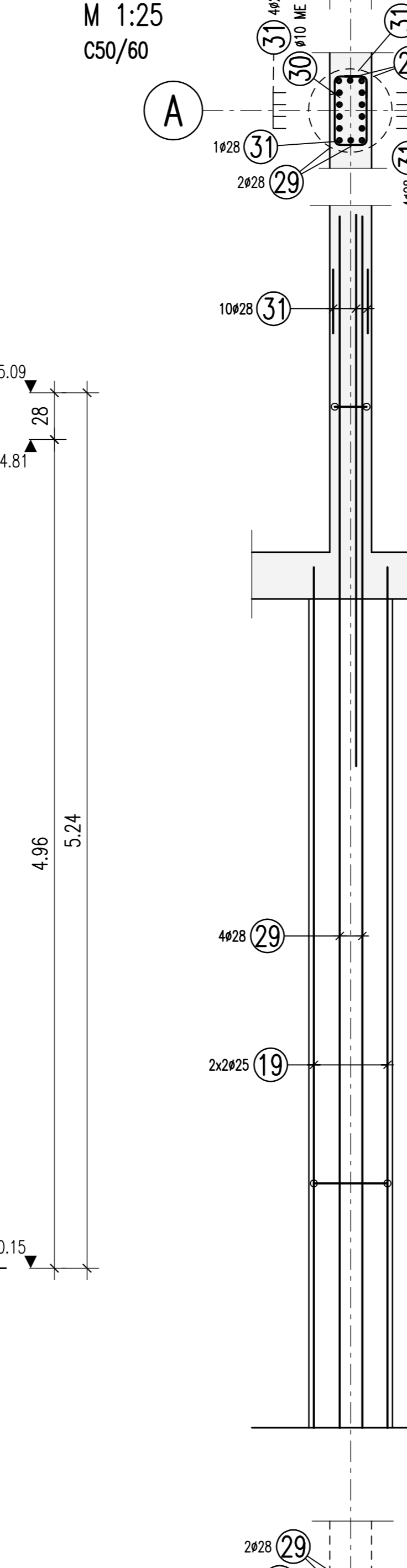
S723



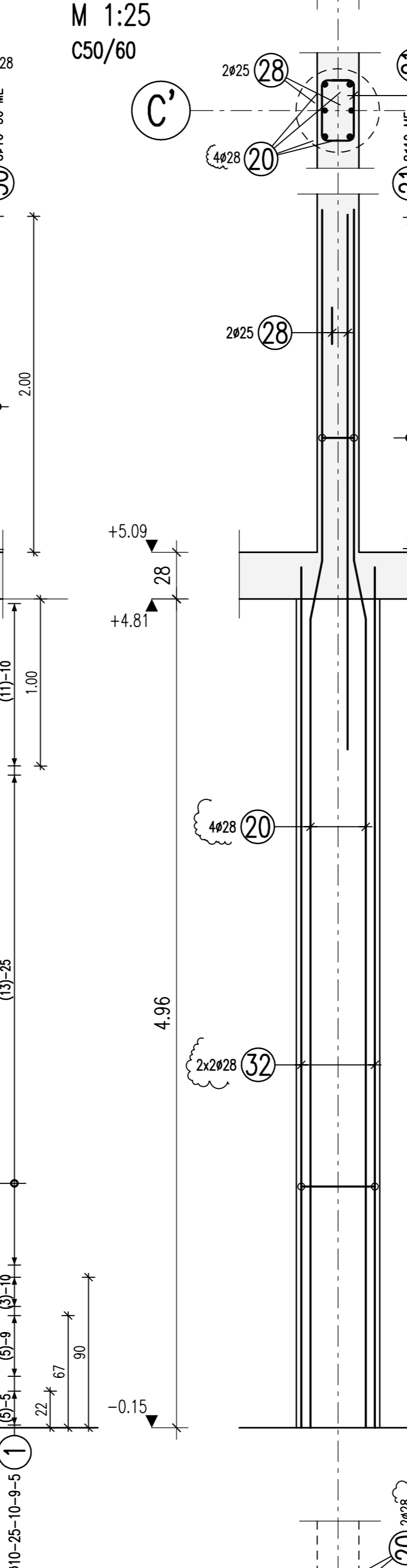
S724



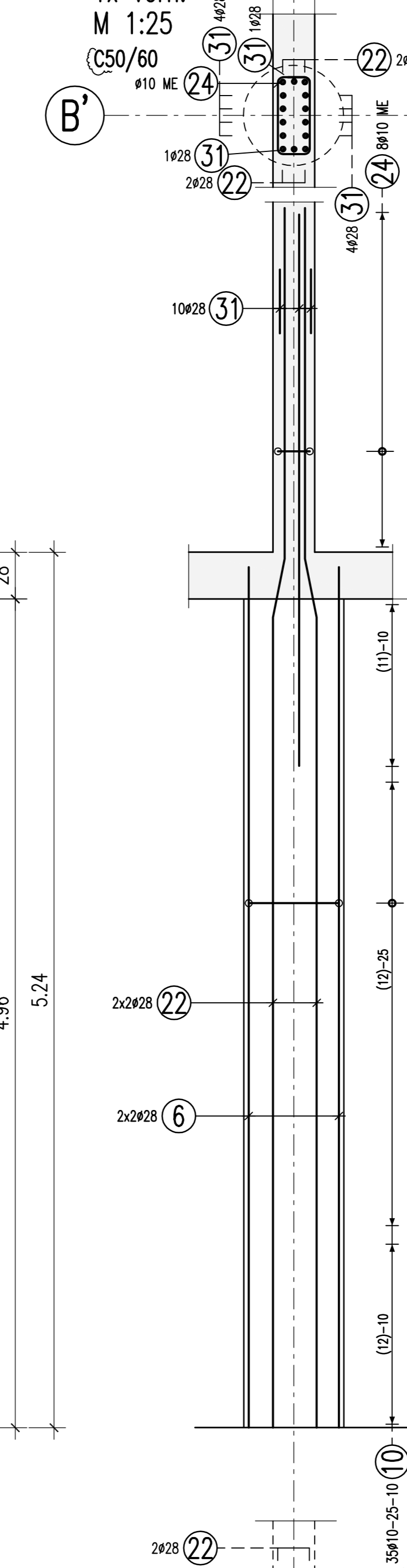
S731



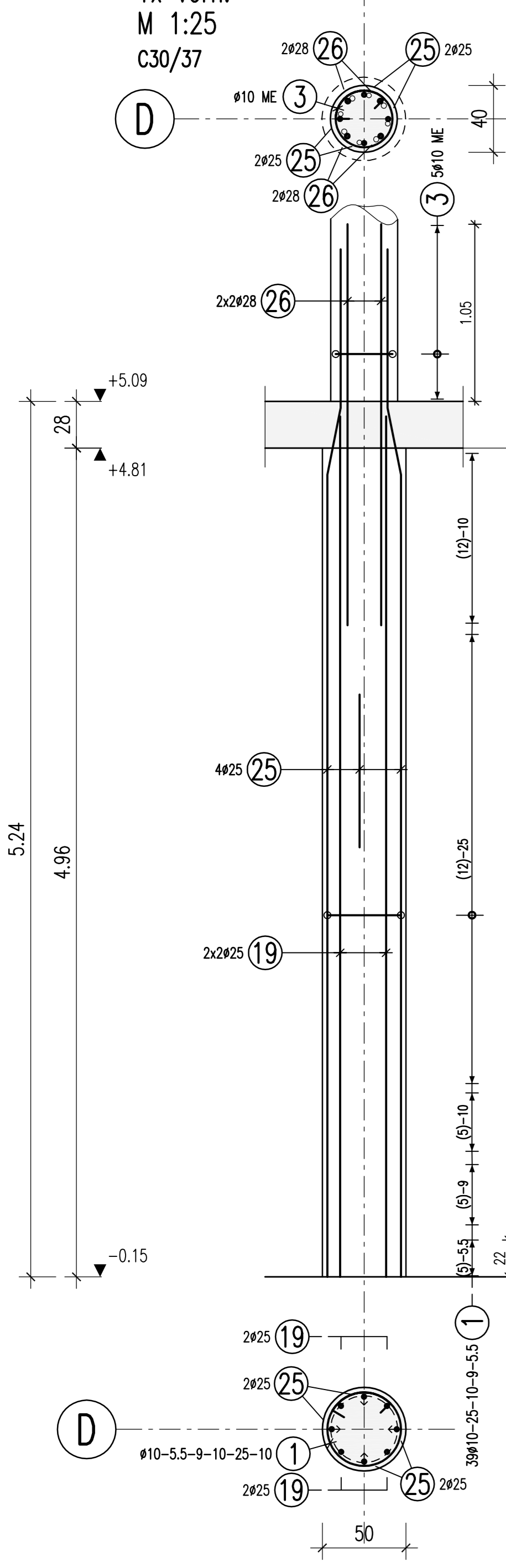
S733



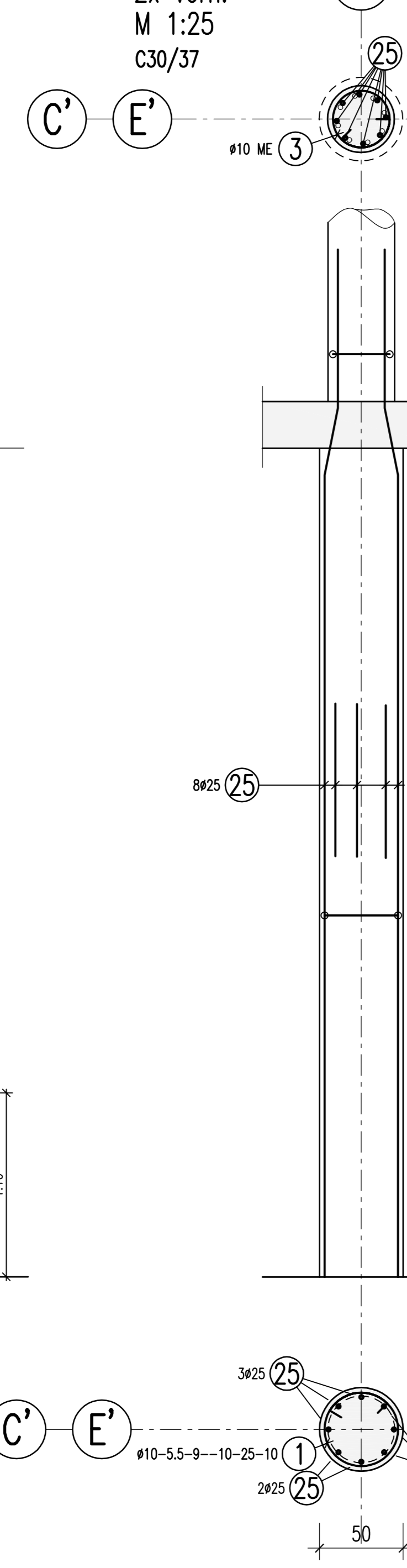
S732



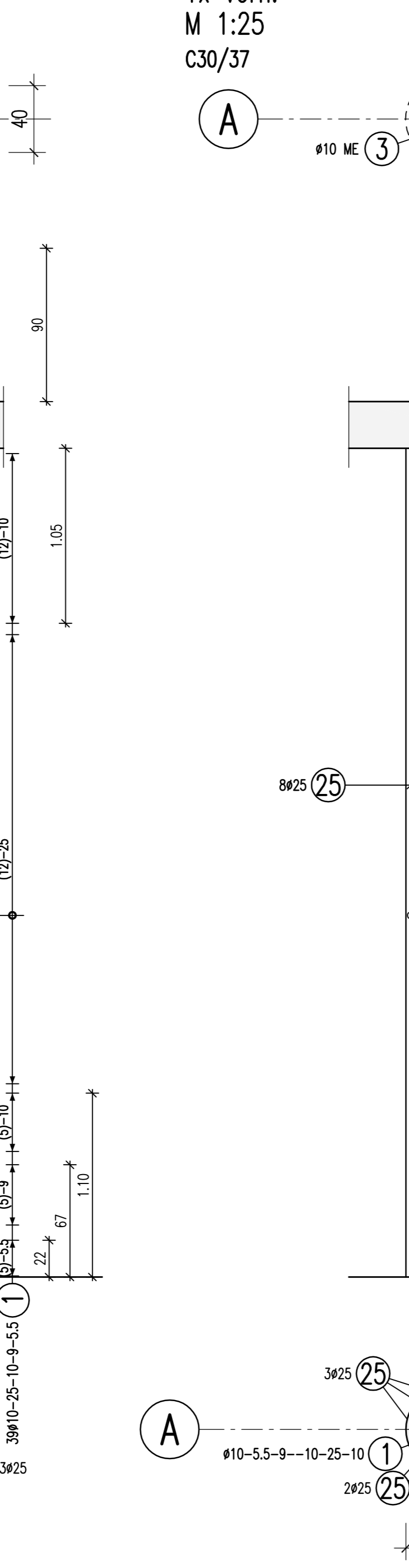
S734



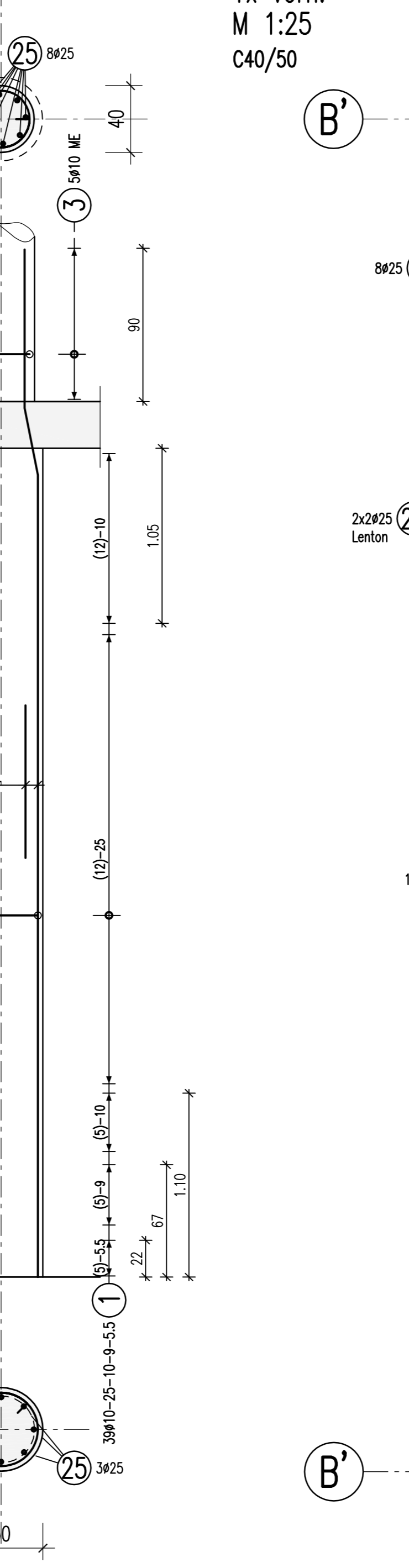
S735, S743



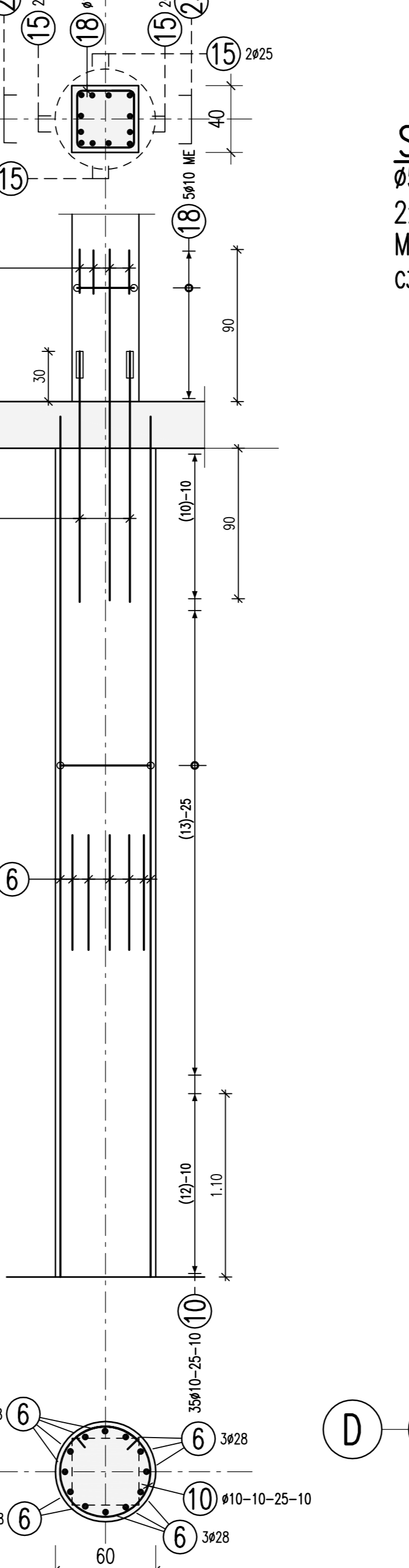
S741



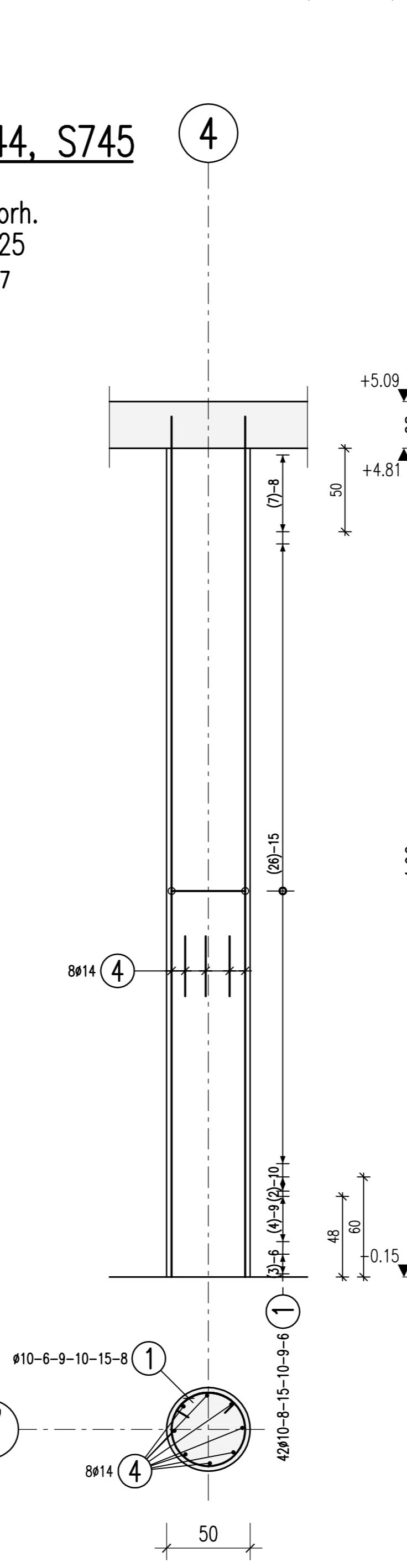
S742



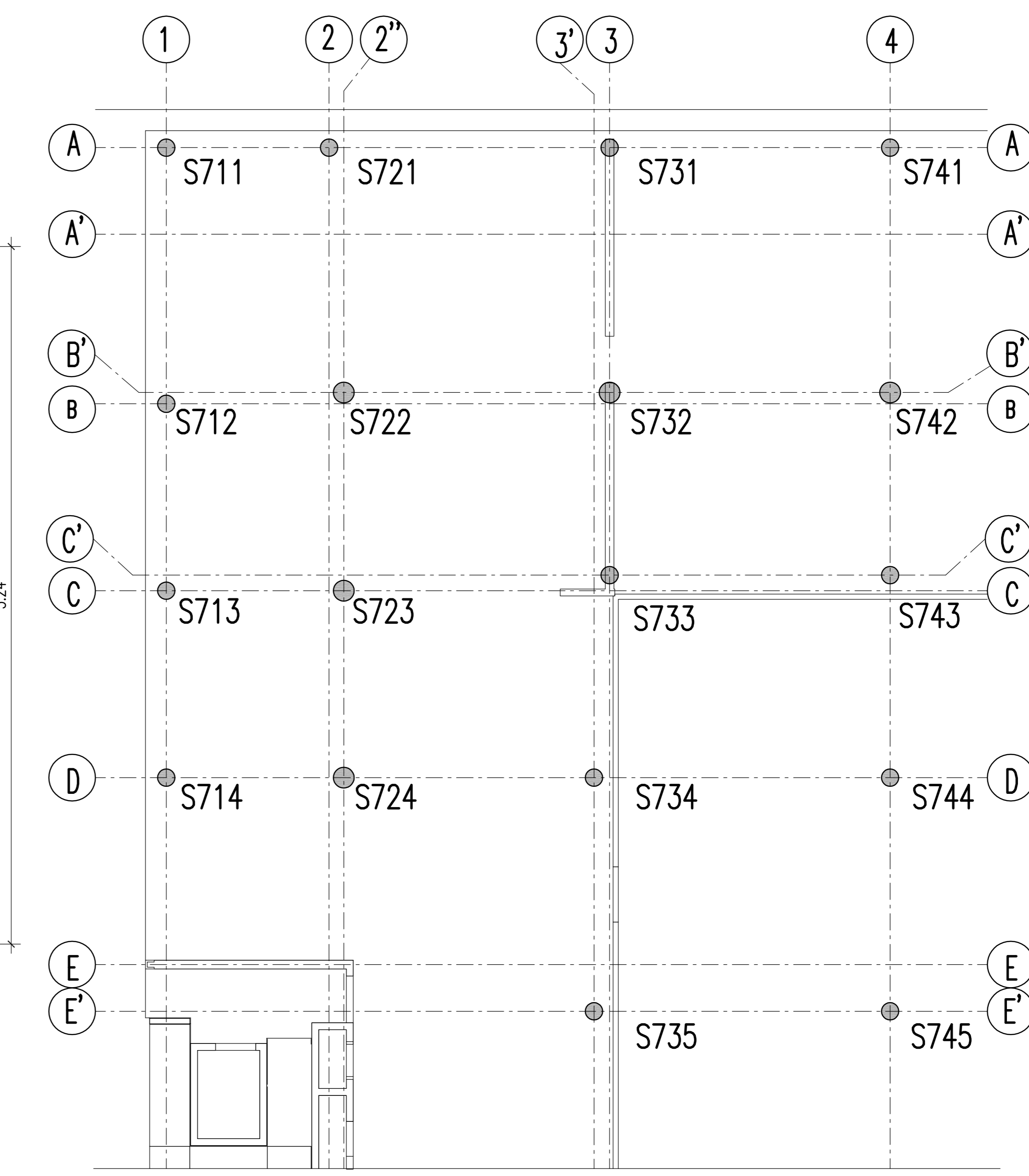
S744, S745



S744, S745



Übersicht:



Biegebewehrung nach DIN EN 1992-1-1/Na:2011-01 Tabelle NA.8.1 DE

Haken und Schlaufen	Aufbiegungen	
	seitliche Betonbedeckung	Außenmaße
d_{b1}	d_{b2}	
d_s (mm)	d_s (mm)	
≤ 16	> 20	
4ds	7ds	
10ds	15ds	
20ds		

Alle Biegearme sind d_s

Betonstahl: BSt 500 S (B) BSt 500 M (A)

Bauteil	Betongüte:	Expositionsklasse:	c_{nom} (mm)
Stützen	C 30/37	XC1	30
Stützen	C 40/50	XC1	30
Stützen	C 50/60	XC1	30

Dieser Plan ist nur gültig in Verbindung mit
Schalplan: 5-TSC-F-G-000-01-F01-3-c

25.08.2016

1) 518x10 L=1.94 m	2) 32x14 L=5.81 m	3) 45x10 L=1.62 m	4) 10x14 L=5.15 m	5) 12x20 L=1.80 m
6) 20x28 L=5.15 m	7) 4x28 L=8.31 m	8) 5x10 L=1.50 m	9) 4x25 L=2.15 m	10) 18x10 L=2.28 m
11) 4x16 L=5.15 m	12) 4x10 L=3.06 m	13) 4x16 L=1.50 m	14) 5x10 L=1.54 m	15) 8x25 L=2.10 m
16) 4x20 L=5.15 m	17) 4x10 L=6.06 m	18) 4x10 L=3.06 m	19) 8x25 L=5.15 m	20) 4x20 L=7.30 m
21) 8x10 L=1.36 m	22) 4x28 L=7.31 m	23) 4x25 L=1.50 m	24) 8x25 L=5.15 m	25) 8x25 L=6.16 m
26) 4x28 L=2.40 m	27) 5x10 L=1.92 m	28) 2x25 L=3.20 m	29) 4x28 L=7.25 m	30) 8x10 L=1.46 m
31) 20x28 L=3.30 m	32) 4x28 L=5.15 m	33) 8x16 L=5.16 m	34) . L= . m	35) . L= . m
36) . L= . m	37) . L= . m	38) . L= . m	39) . L= . m	40) . L= . m

Freigabe
Am 02.09.2016 vom
Prüfingenieur freigegeben.

№	ZP	Datum	Änderung
1	ZP	08.09.2016	Erhebungen übernehmen
2	ZP	30.08.2016	ohne Erhebungen

5 T BW F D 000 01 000 3 b

±0.00 = +98.40 üNN



PROJEKT: ERRICHTUNG EINES GEBÄUDES MIT WERKSTATT MIT AUSSTELLUNGSFLÄCHE UND BÜROANLAGE UND EINER TIEFGARAGE MIT 64 STELLPLÄTZEN SOWIE 27 OBERGROSDEN STELLPLÄTZEN, HANAUER LANDSTRASSE 150, FRANKFURT AM MAIN

PROJEKTNUMMER	PLANTYP	ZEICHENNUMMER	MASSSTAB
43115-1	5	F	1:25

BEWEHRUNGSPLAN 3 000 b