

2.UG-Decke, Betonierabschnitt-1
Achse Ac-C/1a-10'
obere Bewehrung

2. Lage+Zulage, Y-Richtung
 1. Lage+Zulage, X-Richtung

Unterstützungskörbe DBV

Richtwerte für Verankerungstiefe und Bedarf je m²

Stützhöhe der obere Bewehrung (mm)	Abstand (mm)	Stückzahl obere Bewehrung
40 - 60	>20	>10
65 - 100	>20	>10

Abstandhalter: DBV-BT

Abstandhalter	Abstand	Stückzahl
BT 12	12	10
BT 11	11	10
BT 10	10	10

BIEGE- UND VERLEGENEISUNG

BIEGEROLLENDURCHMESSER d_{br} gemäß DIN 1045-1 : 2008-08 Tabelle 23

d_{br1}	Haken und Schlaufen d_s (mm)	d_{br2}	Aufbiegungen seitliche Betondeckung
≤ 16	>20	>100 mm	>50 mm
>16	>20	>100 mm	$>3ds$
≤ 16	>20	>100 mm	$\leq 3ds$

Betonstahl: BSt 500 M+S (A)

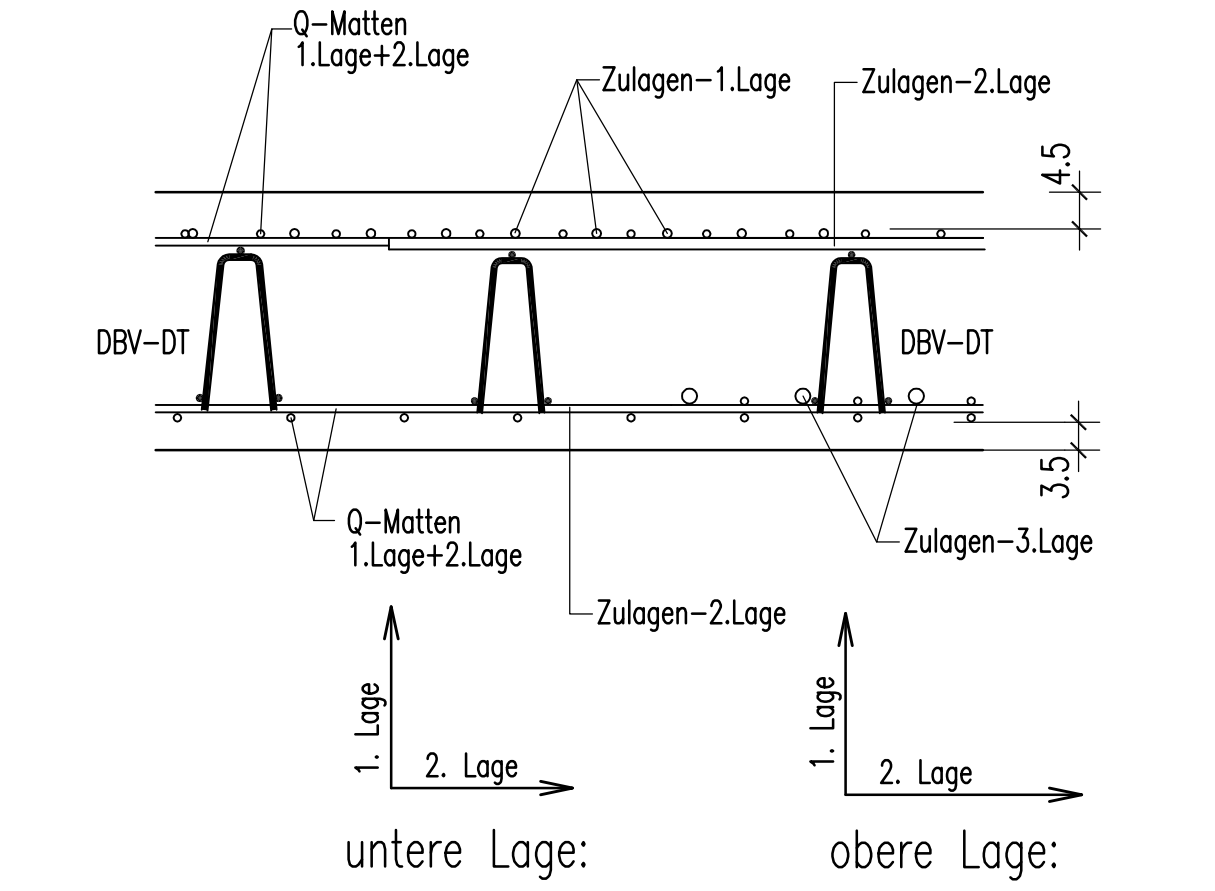
Bauteil	Betongüte:	Expositionsklasse:	Betondeckung c_{nom}
Decke Tiefgarage	C 30/37	XC3, XD1, XF1	35 unten 45 oben
Decke Technik	C 30/37	XC1	30
Podestle	C 30/37	XC1	30

Dieser Plan ist nur gültig in Verbindung mit:
 Schalplan: 5-TWP-XX-SP-U2-00-001-XX-F-D
 5-TWP-XX-SP-U2-00-004-XX-F-D

Der Rissbreitennachweis wurde mit $f_{ct,eff}=0.5f_{ctm}$ (28d) für abfließende Hydratationswärme geführt.

17.06.2015

ANORDNUNG DER BEWEHRUNGSLAGEN



Abstandhalter
 Decke d=25cm

BT 12

BT 11

BT 10

Freigabe
 Am 23.06.2015 vom
 Prüflingenieur freigegeben.



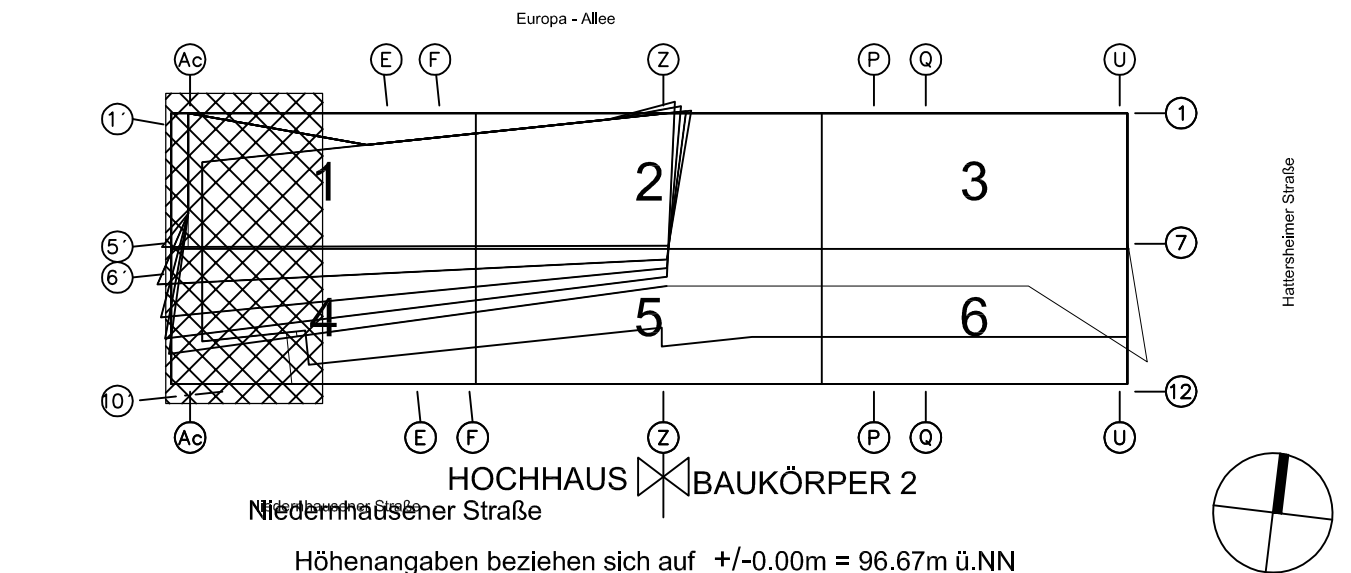
1	4#10 L=6.35 m	2	4#10 L=1.85 m	3	3#10 L=8.00 m	4	5#10 L=5.50 m	5	5#10 L=1.80 m	6	10#10 L=2.60 m	7	14#10 L=2.50 m
8	30#10 L=1.89 m	9	4#10 L=2.20 m	10	4#10 L=3.70 m	11	8#10 L=2.75 m	12	4#10 L=1.20 m	13	17#10 L=6.40 m	14	15#10 L=1.15 m
15	3#60 L=4.20 m	16	13#14 L=4.00 m	17	15#14 L=2.74 m	18	20#16 L=3.30 m	19	42#20 L=4.50 m	20	40#20 L=3.55 m	21	24#12 L=2.55 m
22	24#20 L=3.15 m	23	39#20 L=4.90 m	24	46#20 L=4.35 m	25	4#12 L=2.20 m	26	40#20 L=4.35 m	27	51#8 L=3.30 m	28	10#6 L=1.95 m
29	18#10 L=3.00 m	30	14#10 L=3.45 m	31	1#10 L=2.70 m	32	2#12 L=2.25 m	33	33#10 L=2.09 m	34	8#12 L=2.09 m	35	21#16 L=1.85 m
36	22#12 L=2.22 m	37	67#10 L=2.07 m	38	15#14 L=3.45 m	39	40#12 L=2.27 m	40	28#14 L=2.34 m	41	34#14 L=2.67 m	42	57#20 L=6.00 m
43	#. L=.. m	44	#. L=.. m	45	#. L=.. m	46	#. L=.. m	47	#. L=.. m	48	#. L=.. m	49	#. L=.. m

Datum	Gezeichnet	Geprüft	Freigegeben	Änderung
24.06.2015				Freigabe, Prüfentwürfe übernehmen, siehe Änderungsprotokoll
02.06.2015				Eintragungen übernehmen, Nach Schallplan Index 'C' überarbeitet, siehe Änderungsprotokoll

DATUMNAME: 5-TWP-XX-BW-U2-00-002-XX-F-A

PROJEKT: HOCHHAUSBAUKÖRPER 2

HOHENANGABEN BEZIEHEN SICH AUF +0.00m = 96.67m ü.N.N.



PROJEKT: Wohn- und Geschäftsgebäude Prædium

STRASSE, HAUSENRUMMER: Europa-Allee 101, 103

GENEHMIG. ORTSTELLE: 60327 Frankfurt am Main

DECKENFLÄCHE: 16

FLUR: 224

FLURFLÄCHE: 52; 53/1

GEZ.: ZP

GEPR.: MB

GES.: FS

ERSTELLUNGSPHASE: Ausführungplanung

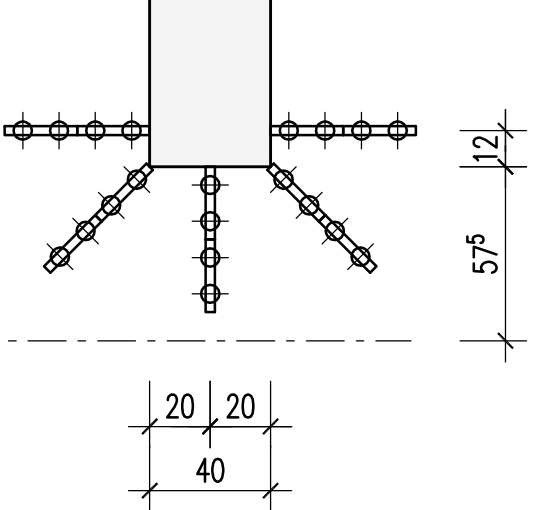
ERSTELLT: 16.04.15.

MASSSTAB: 1:50

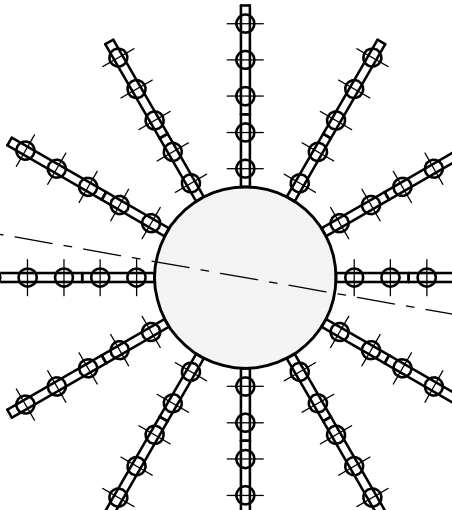
Dübelleisten

Pos-1	HDB-12/185-2/240	(60/120/60)
Pos-2	HDB-12/185-3/360	(60/120/120/60)
Pos-3	HDB-10/185-2/240	(60/120/60)
Pos-4	HDB-10/185-3/360	(60/120/120/60)

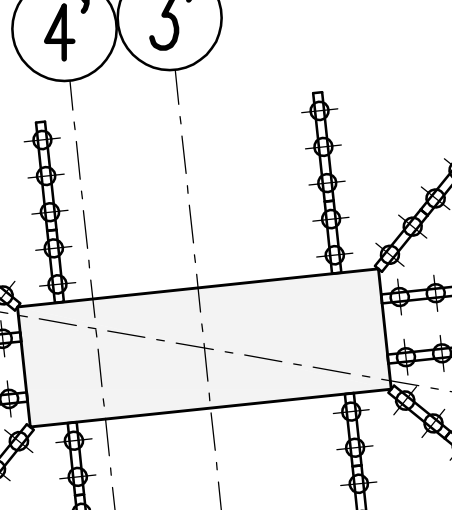
Detail-"DW XVII"
 M 1:25
 3x vorh.
 5x2 Pos-1 (innen+außen)



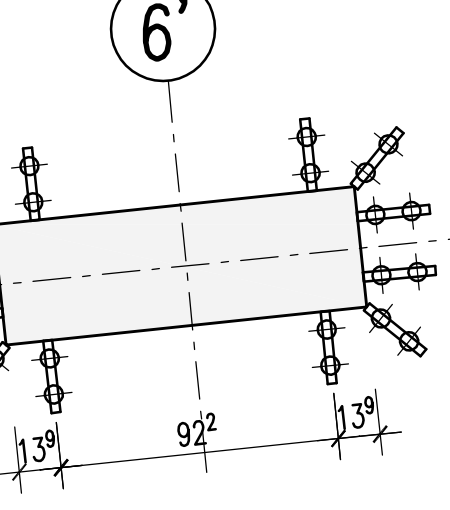
Detail-"D IV"
 M 1:25
 12x Pos-1 innen
 12x Pos-2 außen



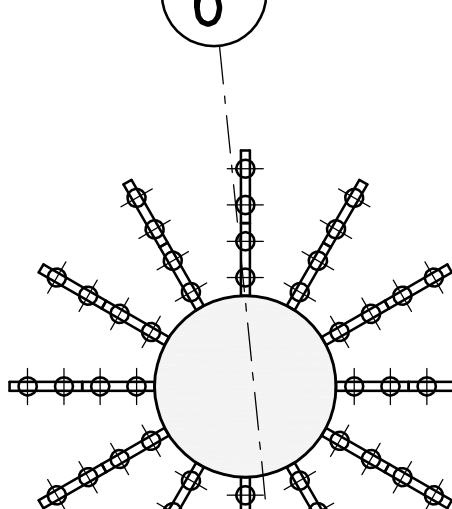
Detail-"D XVI"
 M 1:25
 12x Pos-1 innen
 12x Pos-2 außen



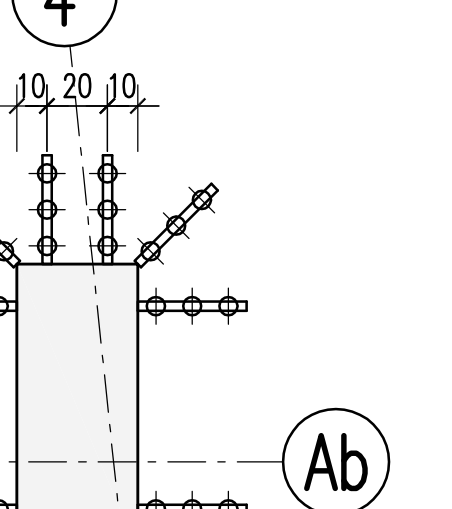
Detail-"D XIX"
 M 1:25
 12x Pos-3



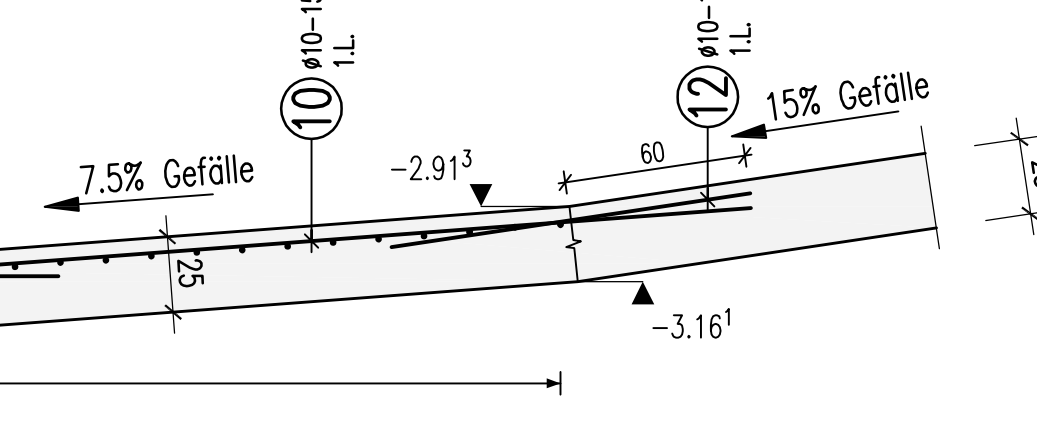
Detail-"D V"
 M 1:25
 12x2 Pos-3 (innen+außen)



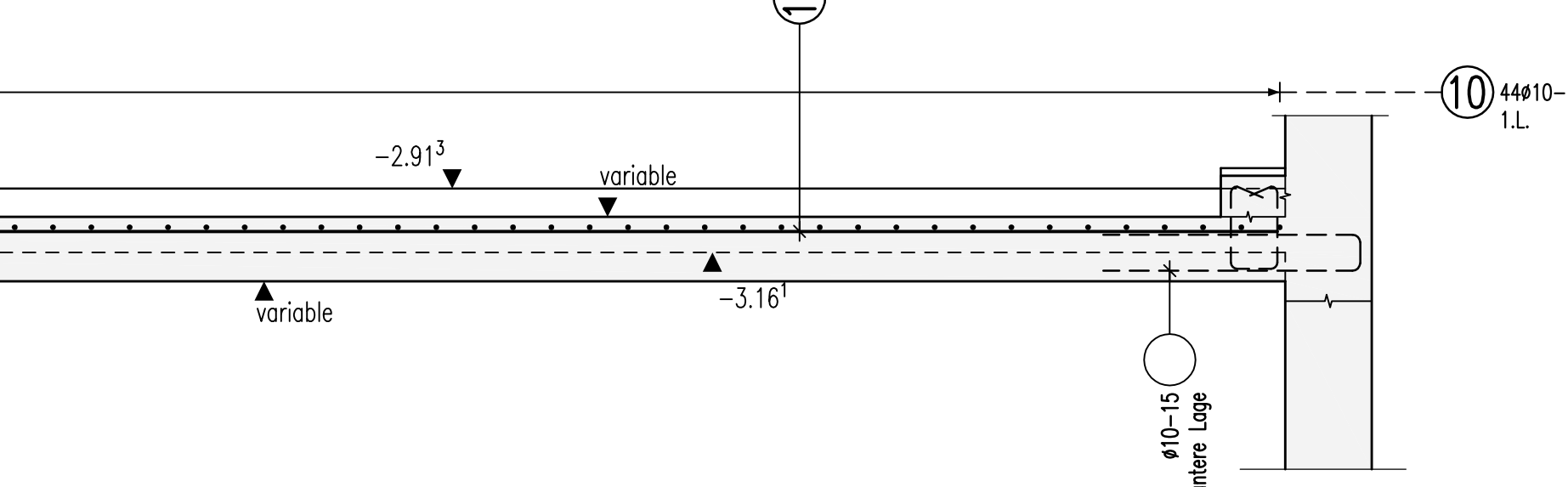
Detail-"D XVIII"
 M 1:25
 12x Pos-4



1-1
 M 1:25



2-2
 M 1:25



Anschlussplan: U2_00_404