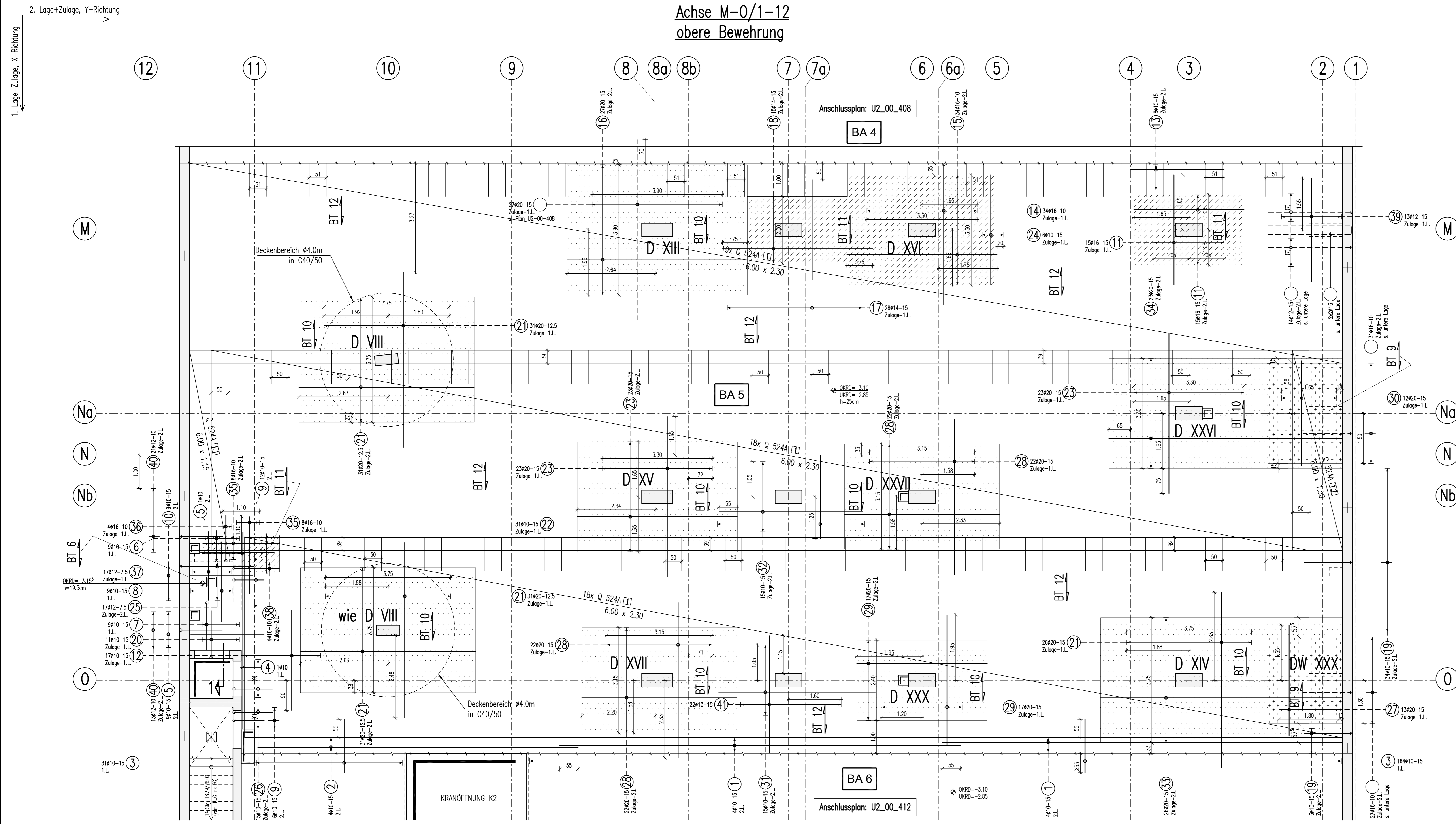


2.UG-Decke, Betonierabschnitt-5
Achse M-0/1-12
obere Bewehrung



Unterstützungskörbe DBV

Verlegetechnik (Deckenauflage)

Haken und Schlaufen	Außenmaße	
	ds	7ds
≤16	7ds	10ds
>20	>7ds	>3ds
>100 mm	>50 mm	>3ds
>7ds	>3ds	≤50 mm
>3ds	≤3ds	20ds

Richtwerte für Verlegetechnik und Bedarf je m²

Stabkategorie	Abstand	Stück/m ²	Stück/m ² (neue Bewehrung)
4/5 - 6/5	-23	-23	-1,0
6,5 - 12,0	-23	-23	-0,7

Abstandhalter: DBV-BT

Abstandhalter	Abstand	Stück/m ²
BT 12	9	9
BT 11	2	2
BT 10	2	2
BT 9	2	2
BT 6	2	2

BIEGE- UND VERLEGENWEISUNG

gemäß DIN 1045-1 : 2008-08 Tabelle 23

Außenmaße	Haken und Schlaufen		Außenmaße	
	ds	7ds	10ds	15ds
≤16	7ds	10ds	15ds	20ds
>20	>7ds	>3ds	>3ds	>3ds
>100 mm	>50 mm	>3ds	>3ds	>3ds
>7ds	>3ds	≤50 mm	≤3ds	≤3ds
>3ds	≤3ds	20ds	20ds	20ds

Betonstahl: BSt 500 M+S (A)

Bauteil	Betongüte:	Expositionsklasse:	Betondeckung C _{nom}
Decke Tiefgarage	C 30/37, C 40/50	XC3, XD1, XF1	35 unten 45 oben

Dieser Plan ist nur gültig in Verbindung mit:
Schalplan: 5-TWP-XX-SP-U2-00-002-XX-F-D
5-TWP-XX-SP-U2-00-005-XX-F-D

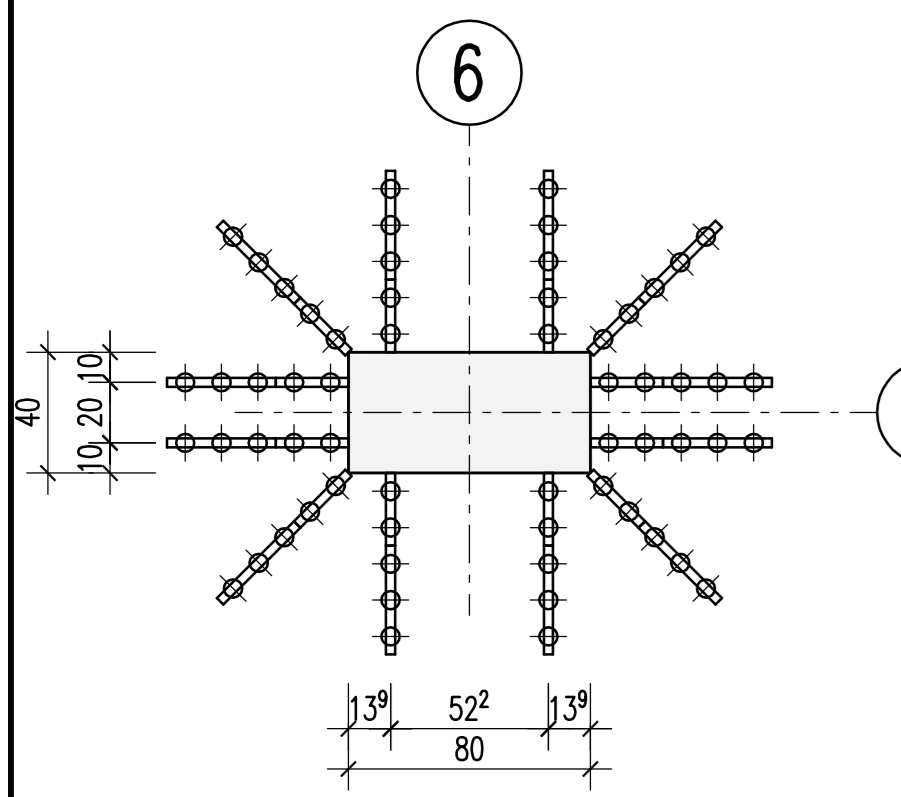
Der Rissbreitenrechenwert wurde mit $f_{ct,eff}=0,5 \cdot f_{ctm}$ (28d) für abfließende Hydratationswärme geführt.

- Abstandhalter**
- Decke d=25cm
- BT 12
 - BT 11
 - BT 10
 - BT 9
- Abstandhalter**
- Decke d=19.5cm
- BT 6

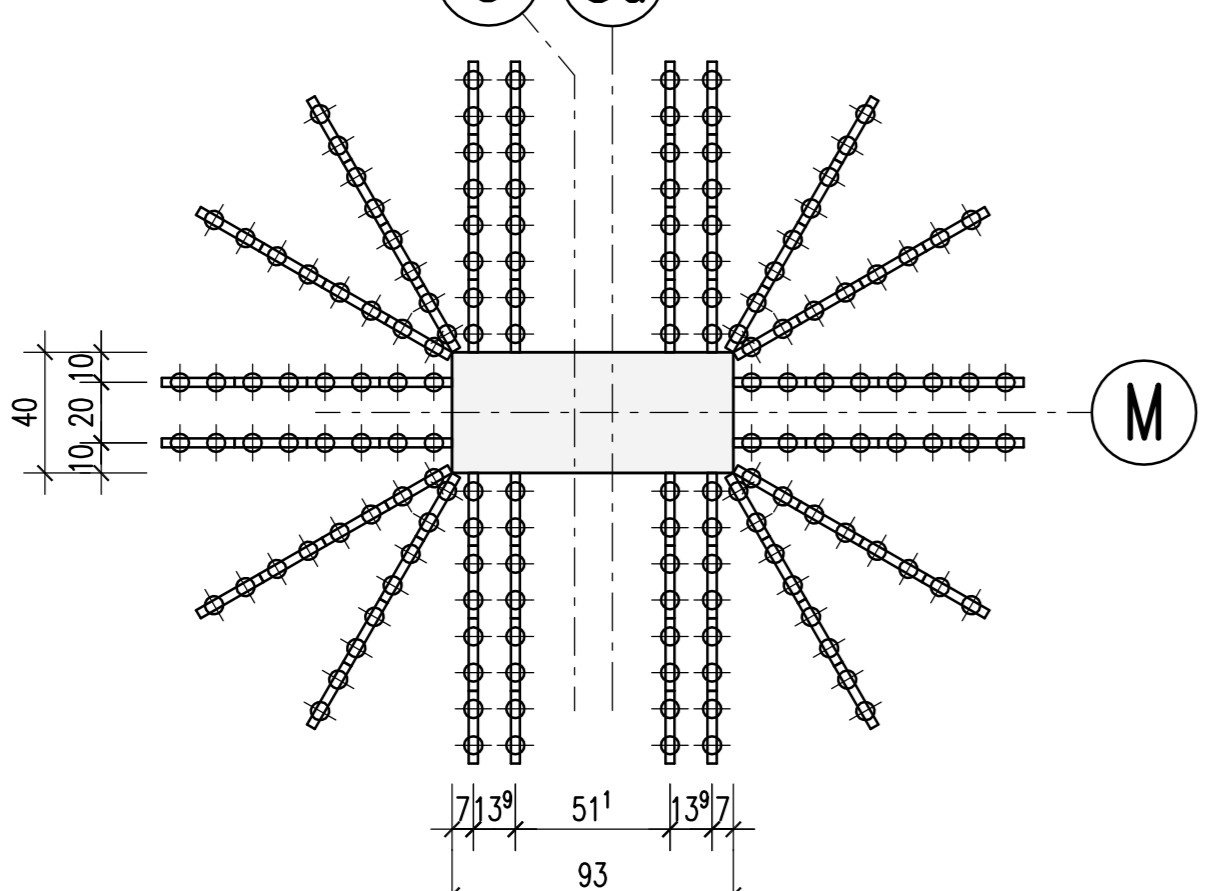
Freigabe
Am 15.07.2015, vom
Prüfingenieur freigegeben.

1) 8/10 L=12,00 m	2) 4/10 L=9,60 m	3) 15/10 L=1,60 m	4) 1/10 L=5,90 m	5) 10/10 L=2,20 m	6) 9/10 L=1,57 m	7) 9/10 L=2,07 m
8) 9/10 L=2,40 m	9) 18/10 L=1,54 m	10) 9/10 L=1,90 m	11) 30/16 L=3,30 m	12) 17/10 L=3,00 m	13) 6/10 L=2,90 m	14) 14/16 L=4,53 m
15) 14/16 L=4,50 m	16) 27/20 L=5,40 m	17) 28/14 L=3,00 m	18) 15/14 L=4,50 m	19) 40/10 L=2,04 m	20) 11/10 L=1,97 m	21) 15/20 L=5,25 m
22) 31/10 L=3,10 m	23) 9/20 L=4,50 m	24) 6/10 L=3,30 m	25) 17/12 L=2,89 m	26) 15/10 L=1,69 m	27) 13/20 L=3,30 m	28) 8/20 L=4,65 m
29) 34/20 L=3,90 m	30) 12/20 L=3,15 m	31) 15/10 L=4,70 m	32) 15/10 L=4,30 m	33) 28/20 L=7,25 m	34) 23/20 L=7,00 m	35) 16/16 L=2,30 m
36) 4/16 L=2,08 m	37) 17/12 L=2,05 m	38) 4/16 L=2,05 m	39) 13/12 L=3,10 m	40) 34/12 L=1,99 m	41) 22/10 L=3,50 m	42) „ „ L= „ m
135	205	135	310	125	350	
60		60		60		

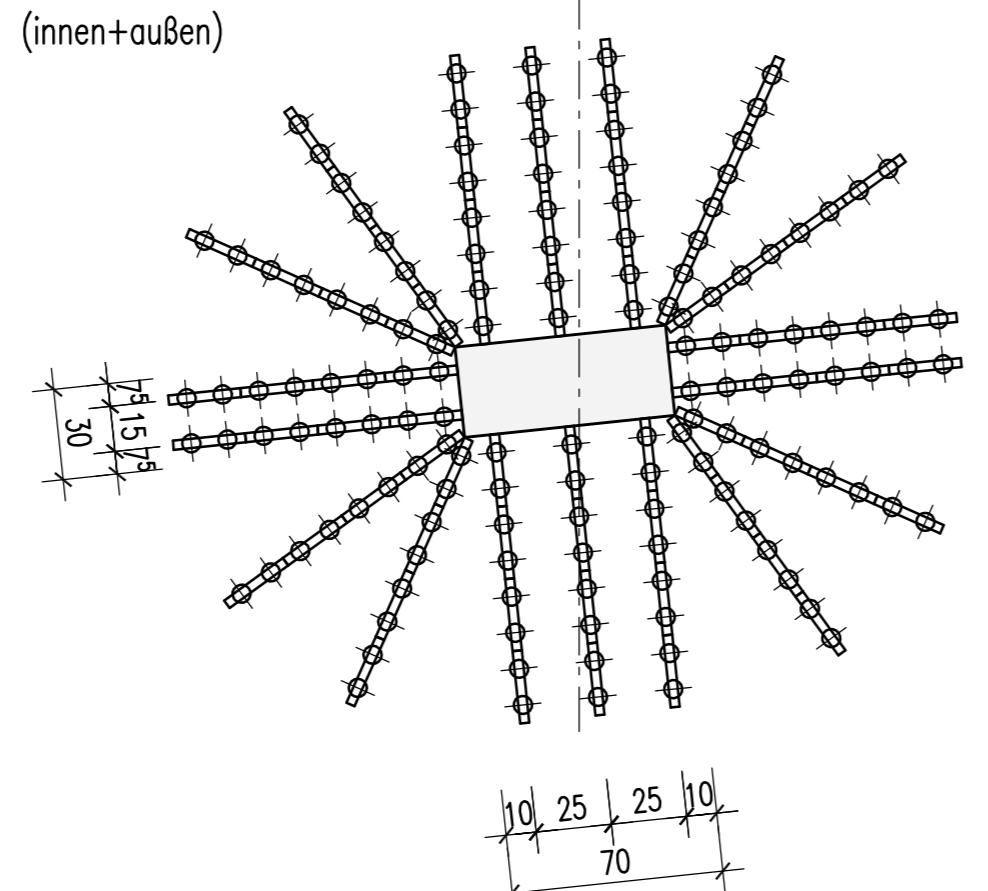
Detail-"D XVI"
M 1:25
12x1 Pos-1 innen
12x1 Pos-2 außen



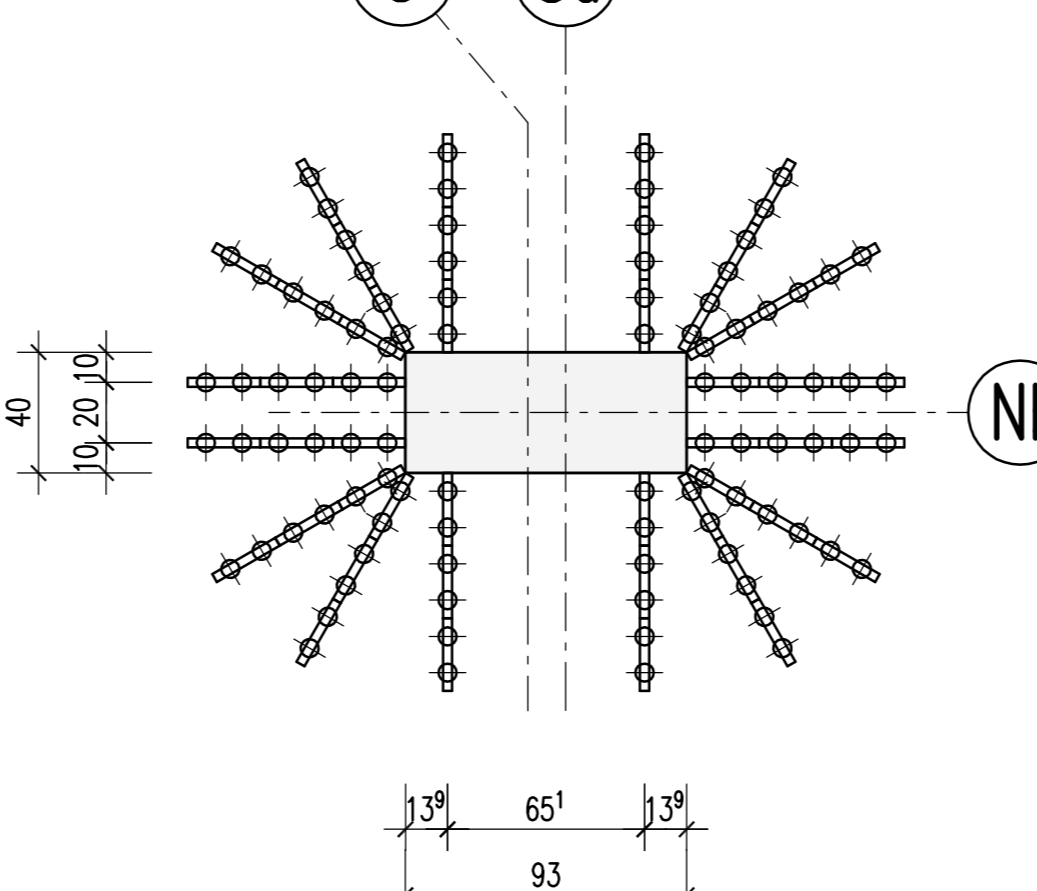
Detail-"D XIII"
M 1:25
20x4 Pos-3 (innen+außen)



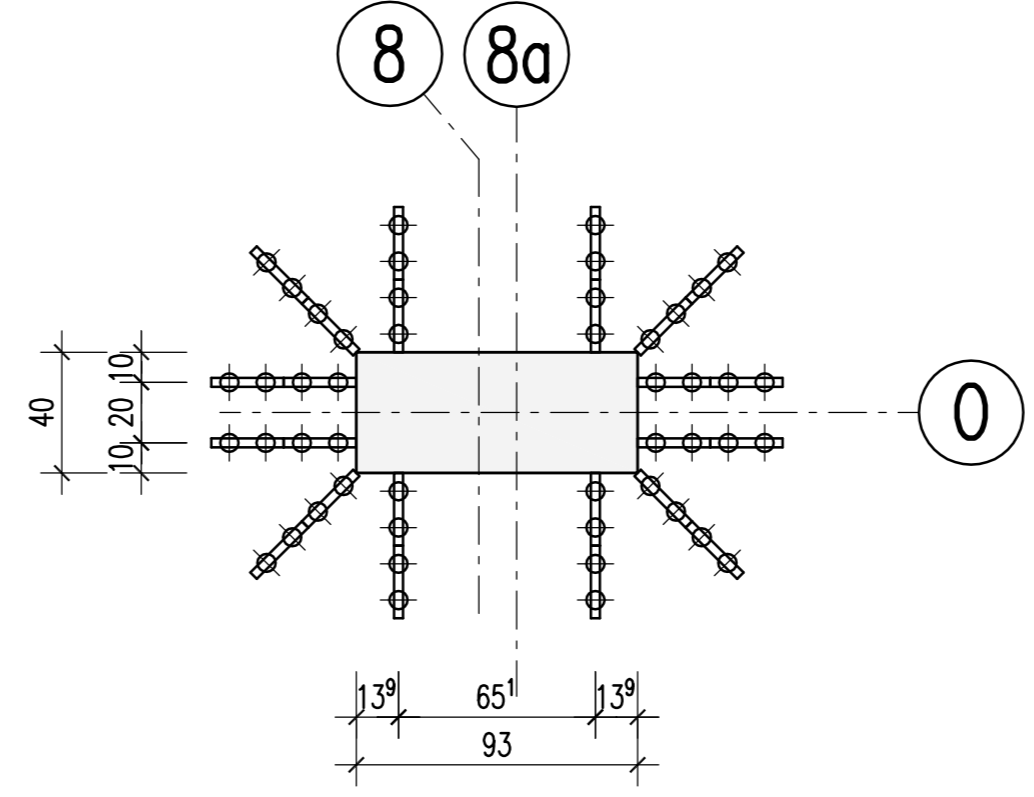
Detail-"D VIII"
M 1:25
2x vorh.
18x4 Pos-1 (innen+außen)



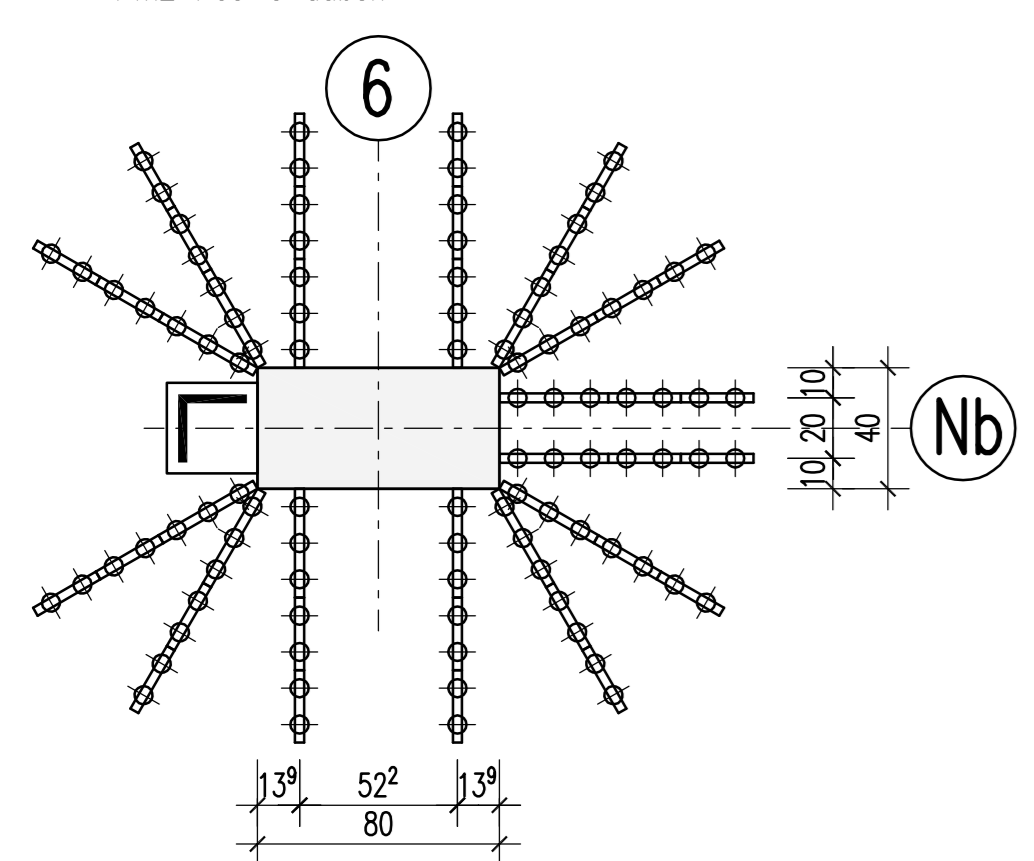
Detail-"D XV"
M 1:25
16x3 Pos-3 (innen+außen)



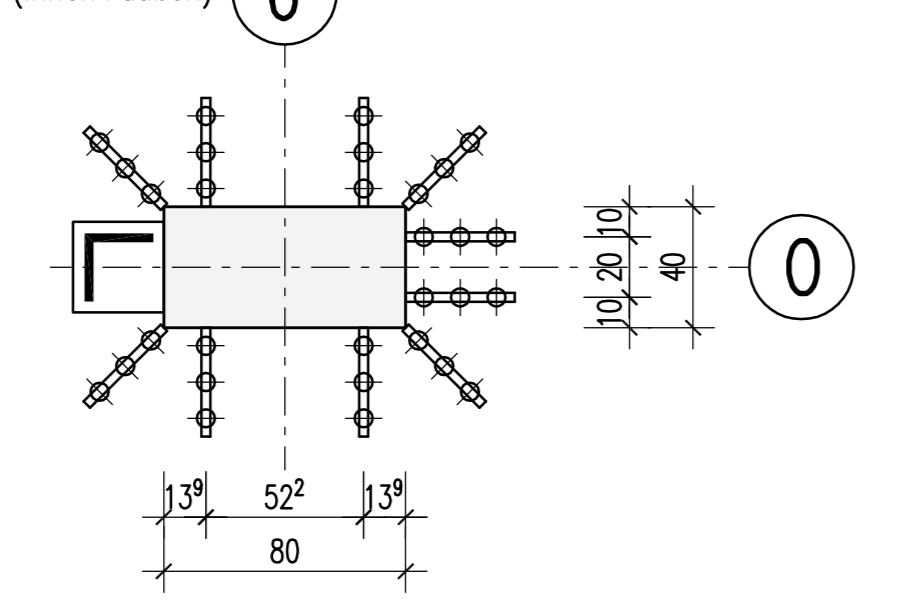
Detail-"D XVII"
M 1:25
12x2 Pos-3 (innen+außen)



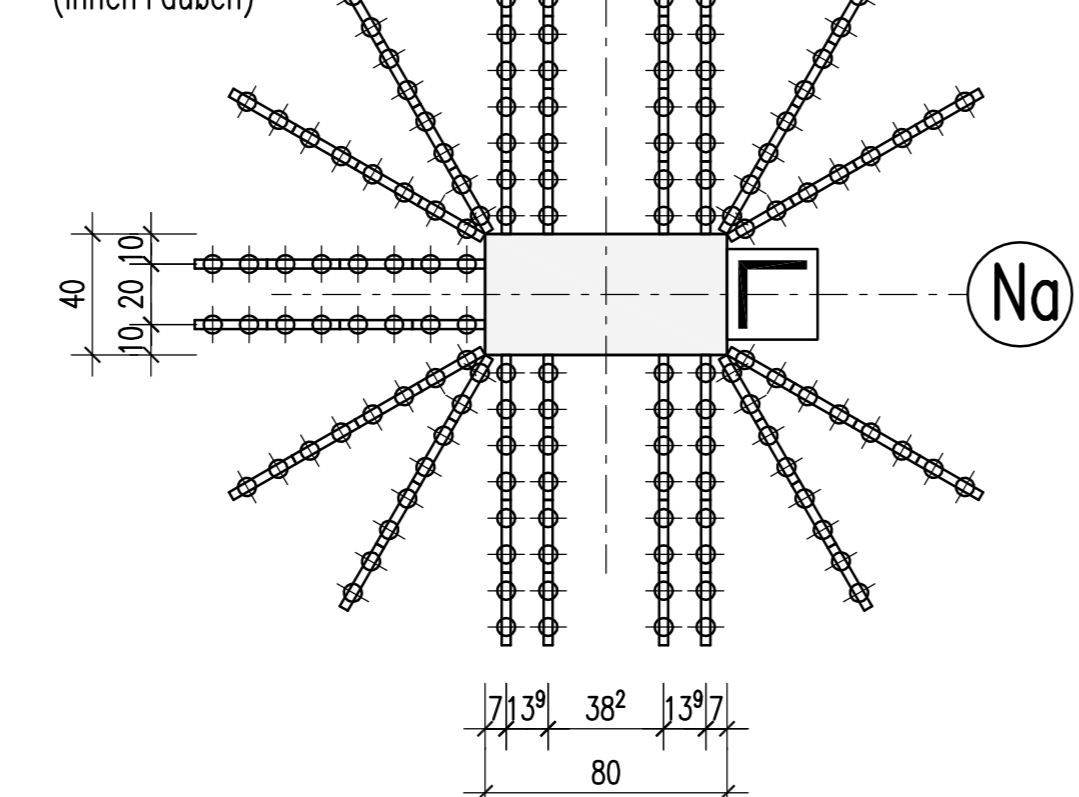
Detail-"D XXVII"
M 1:25
14x1 Pos-4 innen
14x2 Pos-3 außen



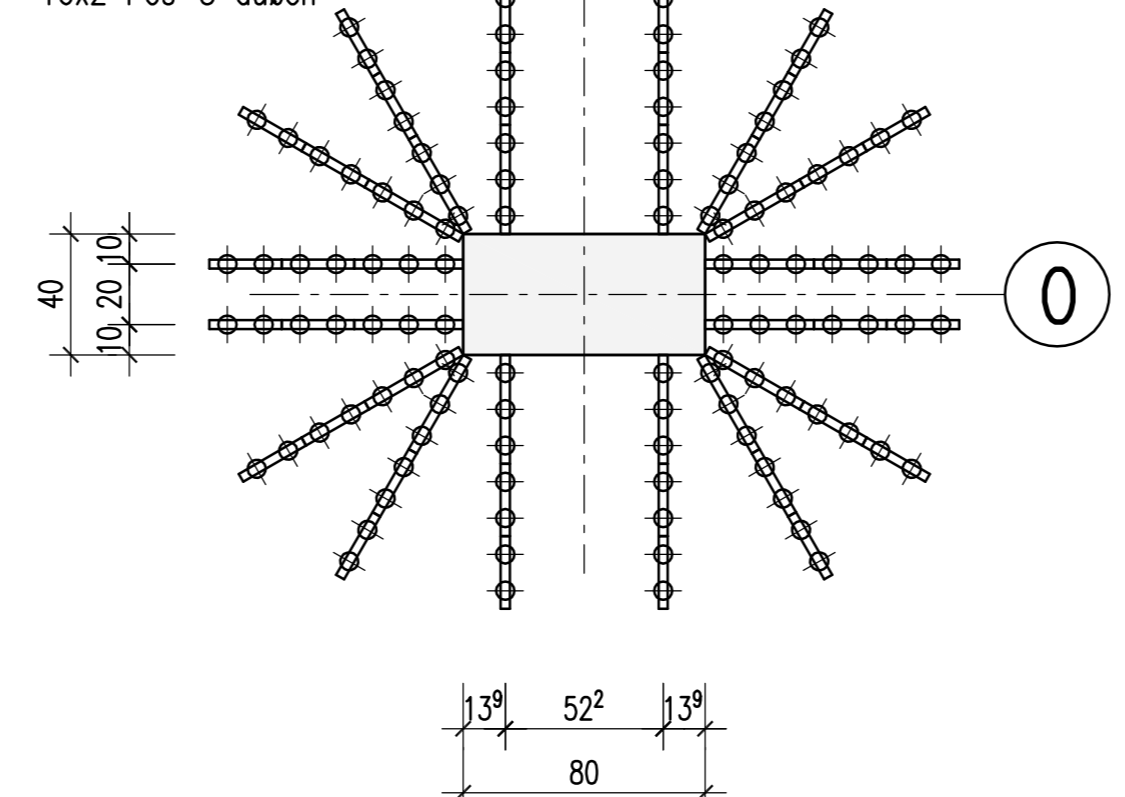
Detail-"D XXX"
M 1:25
10x1 Pos-4 (innen+außen)



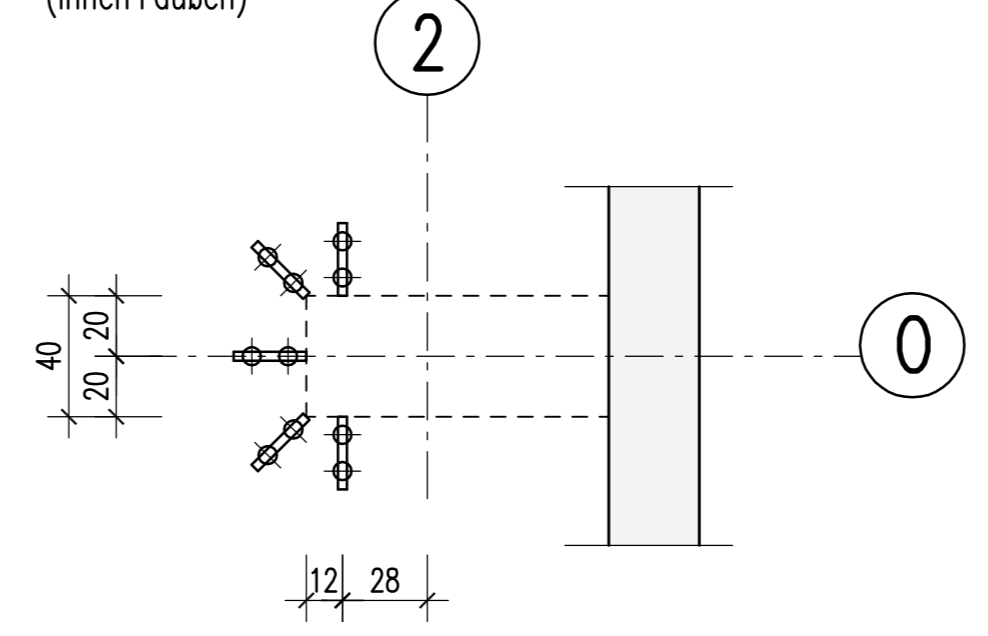
Detail-"D XXVI"
M 1:25
18x4 Pos-3 (innen+außen)



Detail-"D XIV"
M 1:25
16x1 Pos-4 innen
16x2 Pos-3 außen



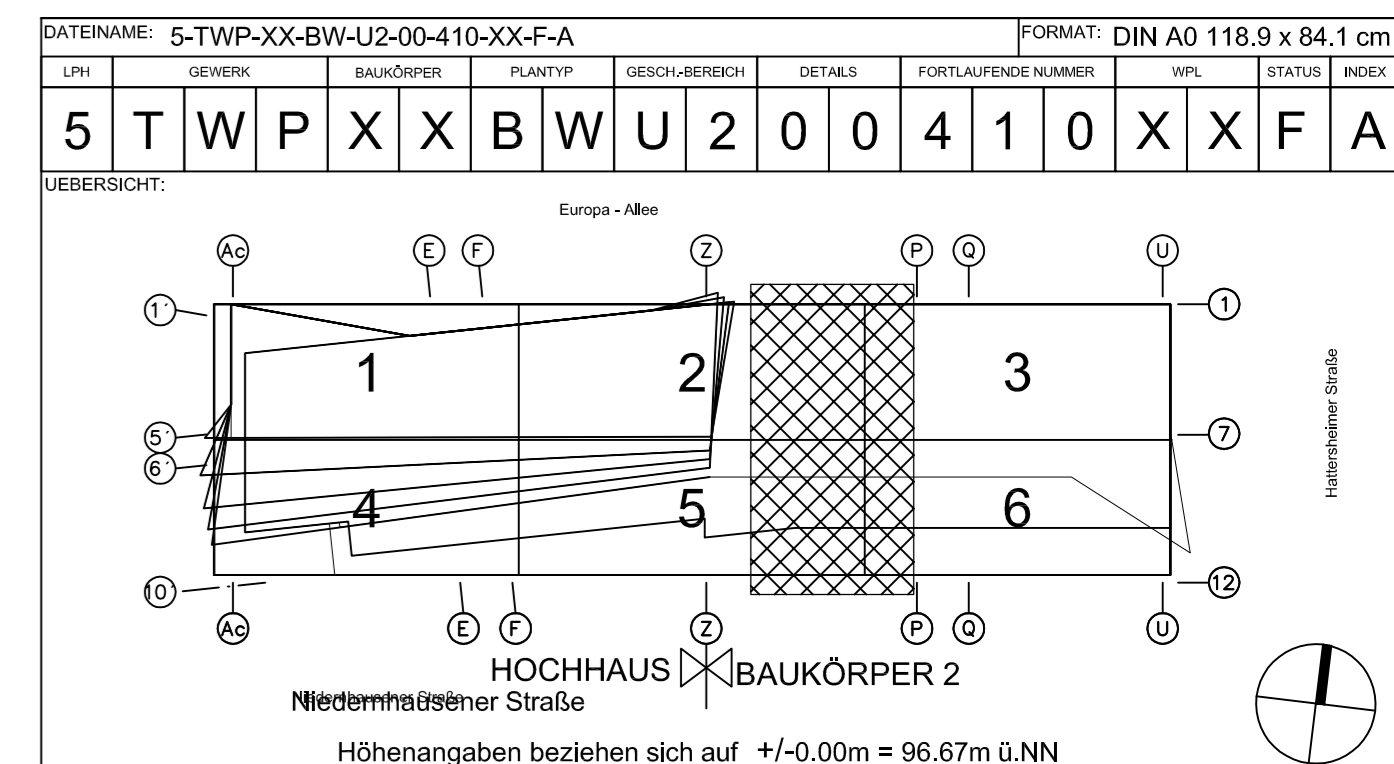
Detail-"DW XXX"
M 1:25
5x1 Pos-3 (innen+außen)



Dübelleisten

Pos-1	HDB-12/185-2/240	(60/120/60)
Pos-2	HDB-12/185-3/360	(60/120/120/60)
Pos-3	HDB-10/185-2/240	(60/120/60)
Pos-4	HDB-10/185-3/360	(60/120/120/60)

Urn	Geometrie	Baukörper	Planart	Geometrie	Details	Fortlaufende Nummer	WFL	Status	Index
5	T	W	P	X	X	B	W	U	2
0	4	1	0	X	X	F	A		



PROJEKT: Wohn- und Geschäftsgebäude Prædium

STRASSE, HAUSNUMMER	GENEIGTE ORTSGEMEINSCHAFT
Europa-Allee 101, 103	60327 Frankfurt am Main

DEMARKUNG	FLUR	FLURSTÜCKE	GEZ.	GEPR.	GEZ.
16	224	52/53/1	ZP	MB	FS

Ausführungsplanung

19.05.15, 1:50