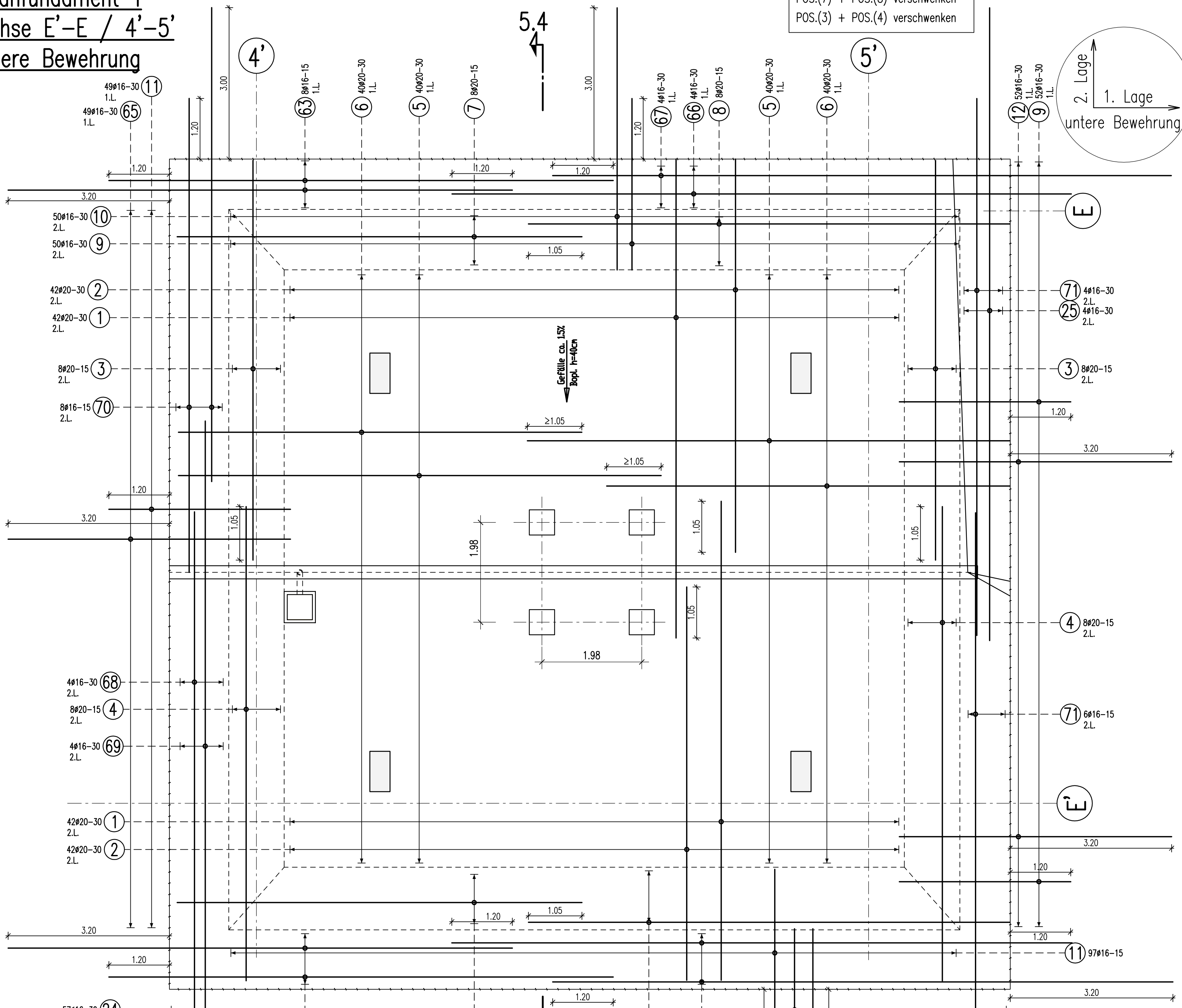
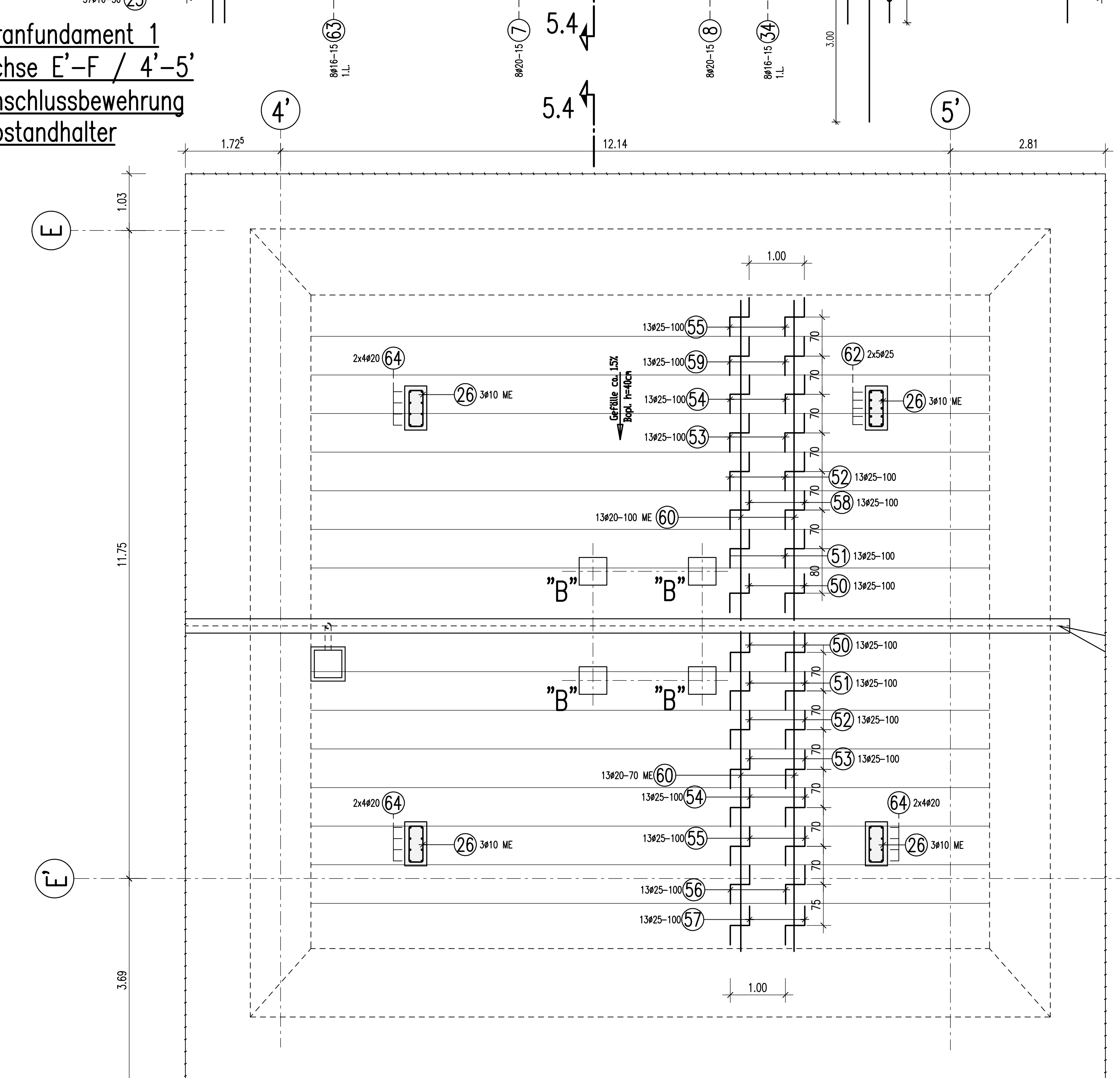


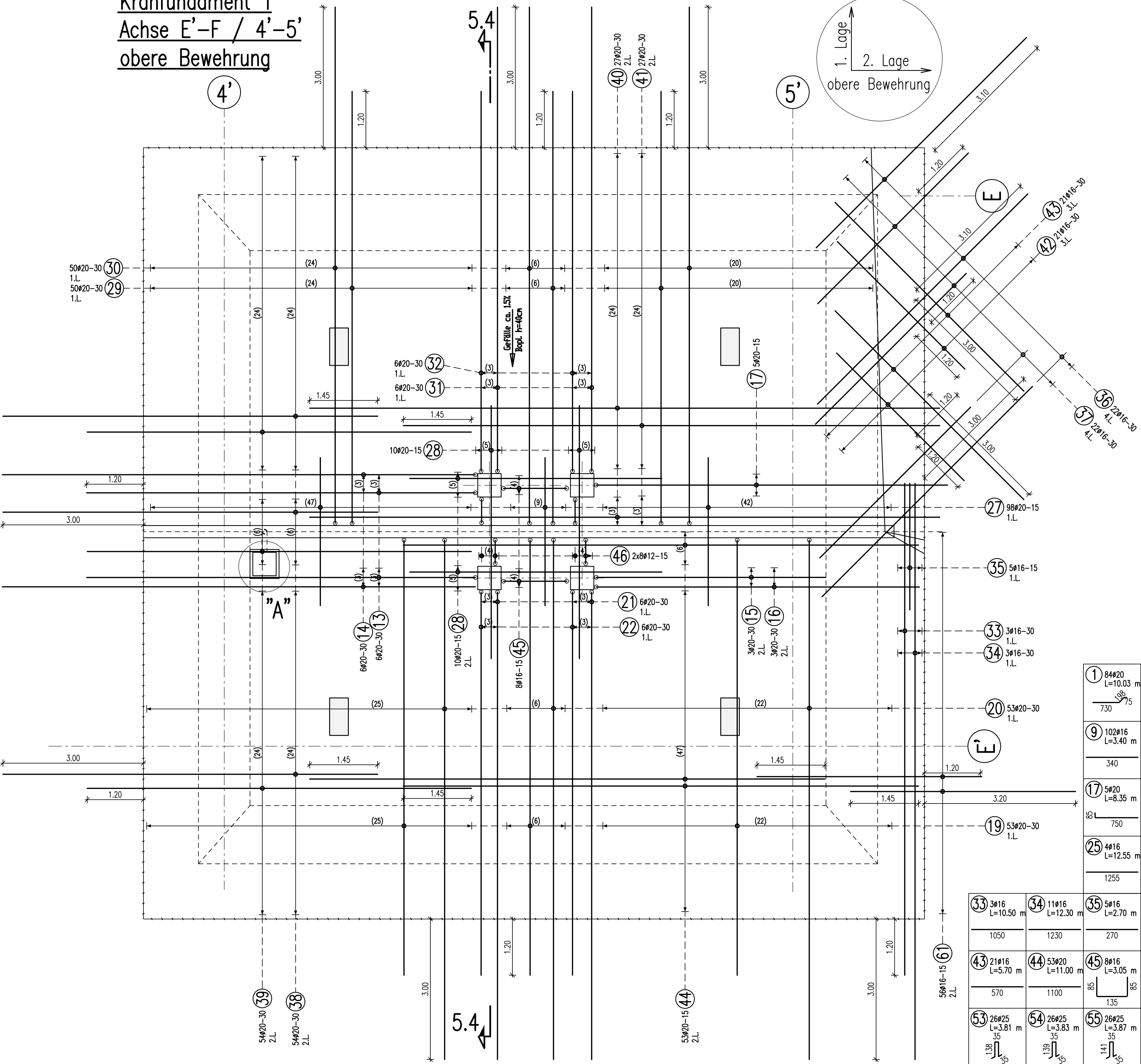
**Kranfundament 1**  
Achse E'-E' / 4'-5'  
untere Bewehrung



**Kranfundament 1**  
Achse E'-F' / 4'-5'  
Anschlussbewehrung  
Abstandhalter



**Kranfundament 1**  
Achse E'-F' / 4'-5'  
obere Bewehrung



**BIEGE- UND VERLEGEANWEISUNG** gemäß DIN EN 1992-1-1/No.2011-01 Tabelle NA.8.1 DE

Stabkürzungen:  $d_s = 20 d_s = \text{Normalfall}$

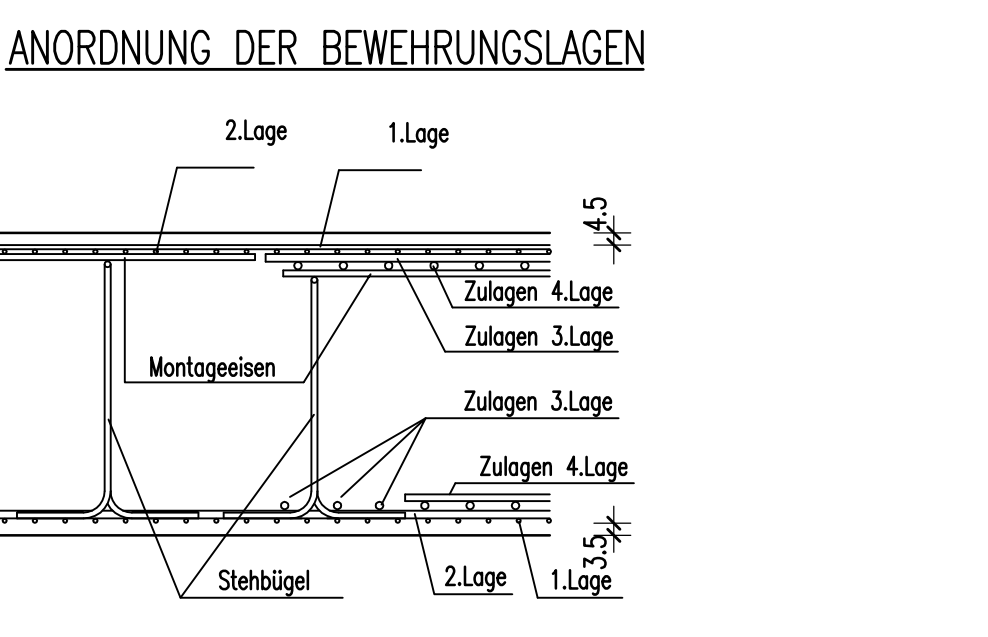
Mindestwerte der Bewehrungsdichte $\rho_{s,min}$	Stababstände $s$	Stababstände $s$	Stababstände $s$	Stababstände $s$	Betonfestigkeitsklasse	
					außen/unten	innen/oben
$>10cm, >7d_s$	$>5cm, >3d_s$	$\leq 5cm, \leq 3d_s$	$\leq 5cm, \leq 3d_s$	$\leq 5cm, \leq 3d_s$	$\geq 20$	$4 d_s$
$10 d_s$	$15 d_s$	$20 d_s$	$20 d_s$	$20 d_s$	$\geq 20$	$7 d_s$

Alle Maße der Bewehrungsdichte sind Außenmaße!

Bauteil	Expositionsklasse		Druckfestigkeitsklasse	Betondeckung $c_s$ (mm)		
	außen/unten	innen/oben		außen/unten	innen/oben	seitlich
Kranfundament	KX2, XA1, XF	XD1, XC3, XF1	C 30/37	35	45	35

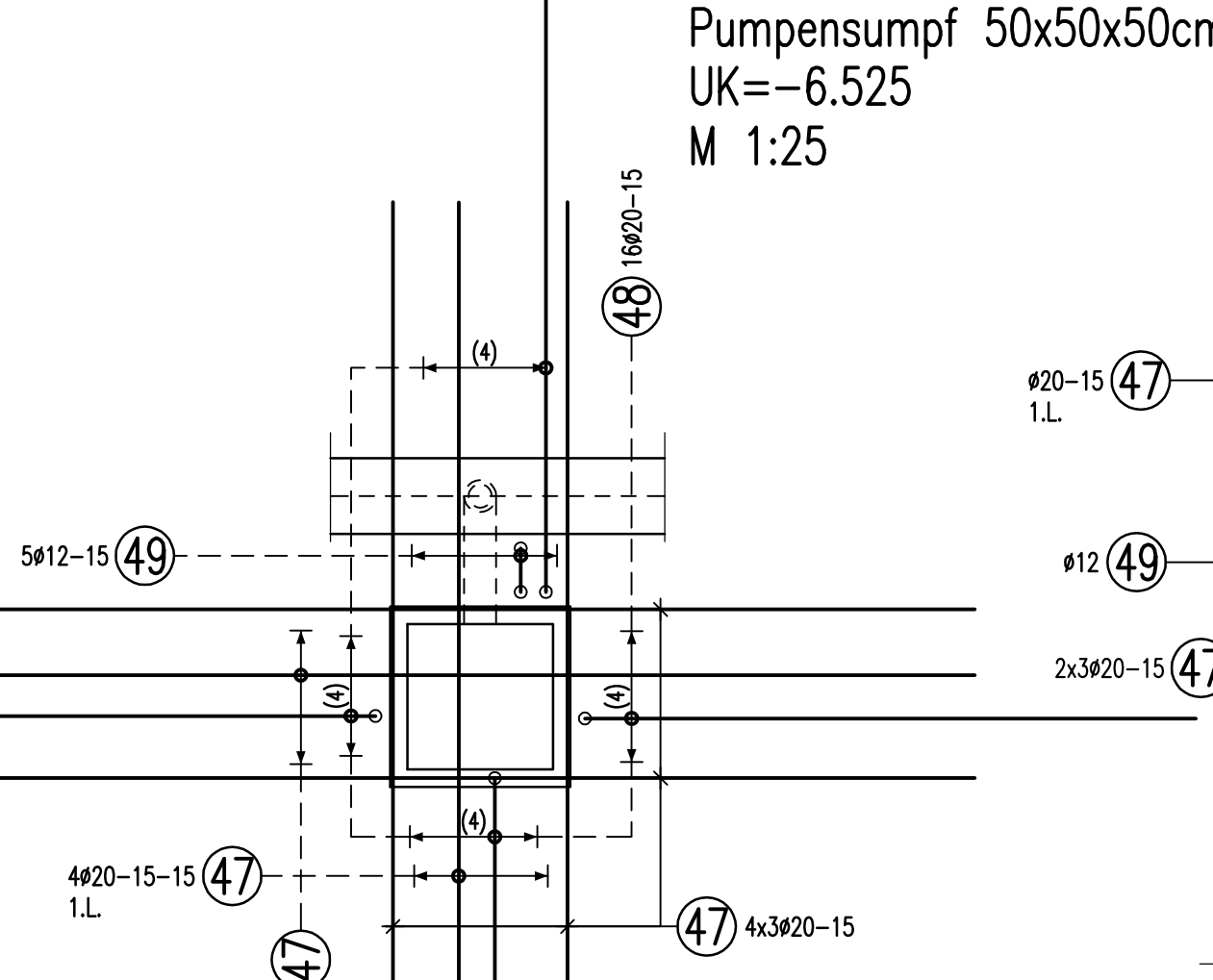
Dieser Plan ist nur gültig in Verbindung mit:  
70711-TWP-5203-A-SP-GRD-H00-C-F  
Schnellplan: 70711-TWP-5205-A-SP-GRD-H00-C-F

12.07.2014

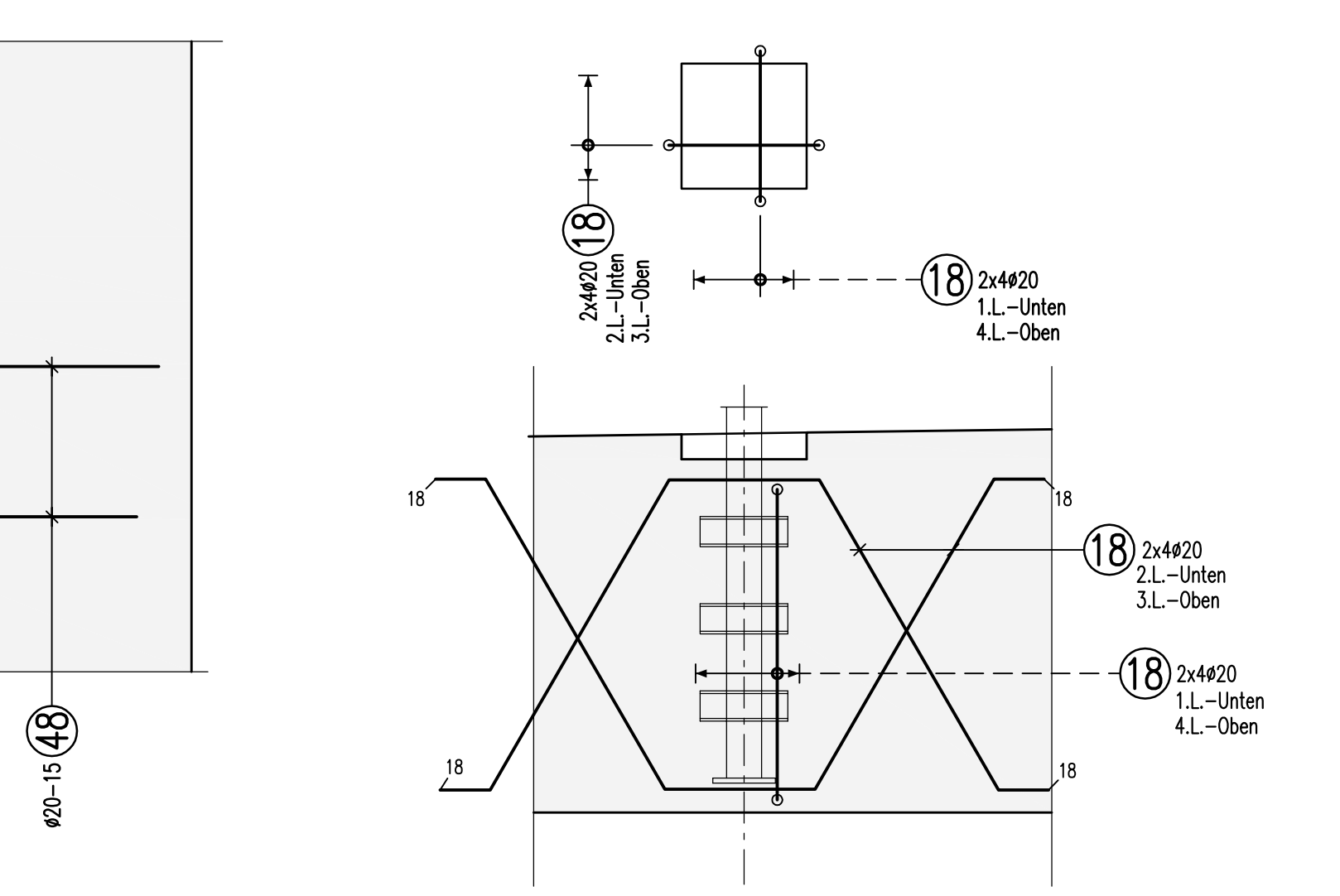


1	2	3	4	5	6	7	8
9	10	11	12	13	14	15	16
17	18	19	20	21	22	23	24
25	26	27	28	29	30	31	32
33	34	35	36	37	38	39	40
41	42	43	44	45	46	47	48
49	50	51	52	53	54	55	56
57	58	59	60	61	62	63	64
65	66	67	68	69	70	71	72
73	74	75	76	77	78	79	80

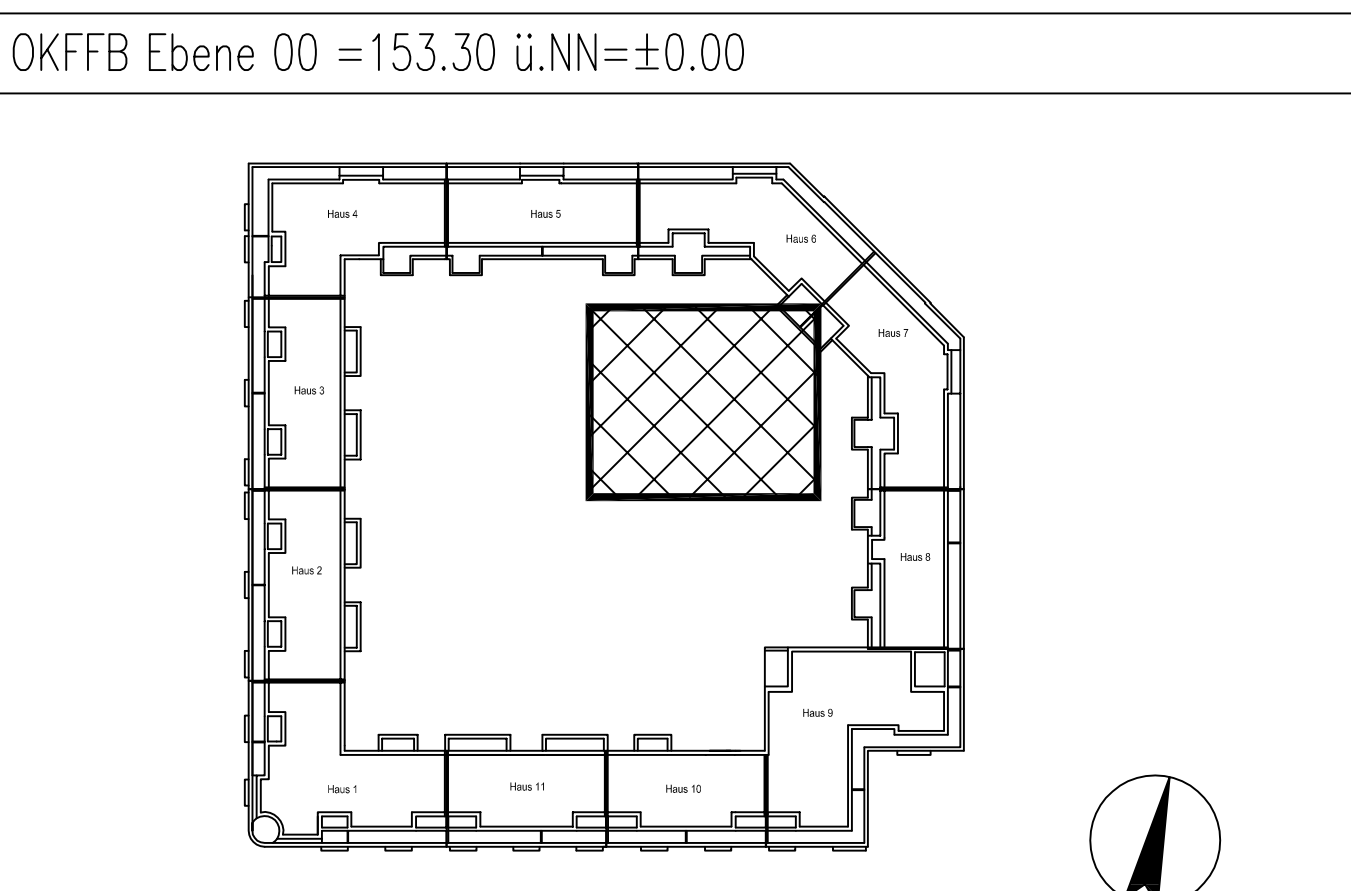
**Detail-A**  
Pumpensumpf 50x50x50cm  
UK=-6.525  
M 1:25



**Detail-B**  
M 1:25  
4x vorh.



**Freigabe**  
Am 24.07.2014 vom  
Prüfingenieur freigegeben.



**AUSFÜHRUNGSPLANUNG**

Projekt: Errichten eines Gebäudes mit einem großzügigen Einzelhandels 7 Läden, 4 Schrank- und Speisegeplätzen, 133 Wohnungen auf einer Tiefgarage mit 285 Stellplätzen GK 4 und 5 Sonderbau nach § 2 (8) Pkt. 12 HGB

Gemarkung: Preungesheim Flur 9 Flurstück 135/10

Bezeichnung: **BEWEHRUNGSPLAN**  
Kranfundament 1,  
Achse E'-F' / 4'-5'

Planimmer: **70711-TWP-5300-A-BP-GRD-H00-A-F**

Maßstab: 1:50 Gezeichnet: ZP

Projektnr.: 43 289 12 Blatt 05c: 890x1410mm Erstellungsdatum: 14.07.2014