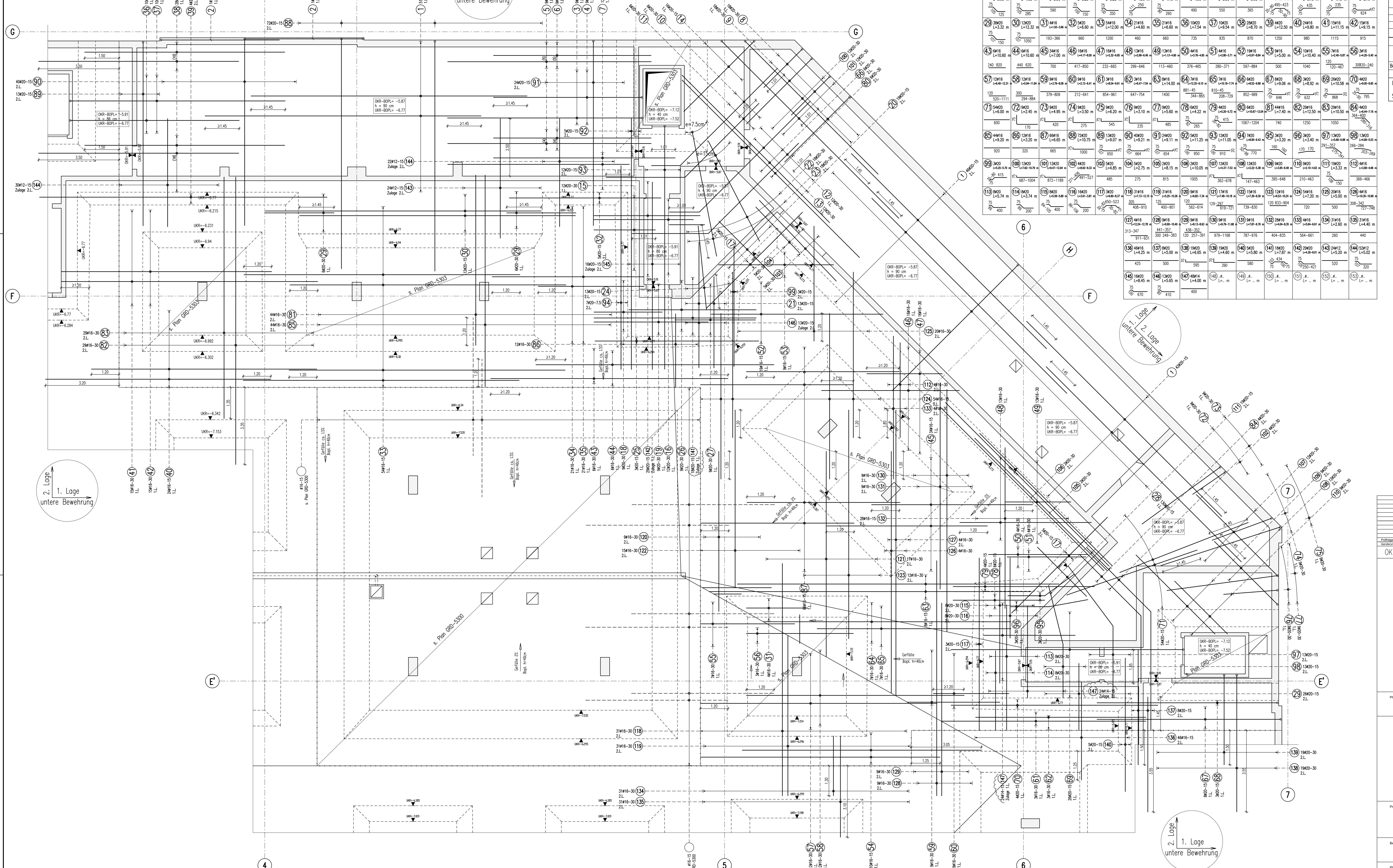


Bodenplatte  
Achse E'-G/4-7  
untere Bewehrung



1	2	3	4	5	6	7	8	9	10	11	12	13	14	15	16	17	18	19	20	21	22	23	24	25	26	27	28	29	30	31	32	33	34	35	36	37	38	39	40	41	42	43	44	45	46	47	48	49	50	51	52	53	54	55	56	57	58	59	60	61	62	63	64	65	66	67	68	69	70	71	72	73	74	75	76	77	78	79	80	81	82	83	84	85	86	87	88	89	90	91	92	93	94	95	96	97	98	99	100	101	102	103	104	105	106	107	108	109	110	111	112	113	114	115	116	117	118	119	120	121	122	123	124	125	126	127	128	129	130	131	132	133	134	135	136	137	138	139	140	141	142	143	144	145	146	147	148	149	150	151	152	153	154	155	156	157	158	159	160	161	162	163	164	165	166	167	168	169	170	171	172	173	174	175	176	177	178	179	180	181	182	183	184	185	186	187	188	189	190	191	192	193	194	195	196	197	198	199	200
13000 L=12.00 m	2400 L=5.50 m	3900 L=6.64 m	4900 L=8.85 m	5900 L=6.85 m	6900 L=7.90 m	7900 L=3.10 m	8900 L=4.75 m	9900 L=4.75 m	10900 L=2.45 m	11900 L=2.45 m	12900 L=2.45 m	13900 L=2.45 m	14900 L=2.45 m	15900 L=2.45 m	16900 L=2.45 m	17900 L=2.45 m	18900 L=2.45 m	19900 L=2.45 m	20900 L=2.45 m	21900 L=2.45 m	22900 L=2.45 m	23900 L=2.45 m	24900 L=2.45 m	25900 L=2.45 m	26900 L=2.45 m	27900 L=2.45 m	28900 L=2.45 m	29900 L=2.45 m	30900 L=2.45 m	31900 L=2.45 m	32900 L=2.45 m	33900 L=2.45 m	34900 L=2.45 m	35900 L=2.45 m	36900 L=2.45 m	37900 L=2.45 m	38900 L=2.45 m	39900 L=2.45 m	40900 L=2.45 m	41900 L=2.45 m	42900 L=2.45 m	43900 L=2.45 m	44900 L=2.45 m	45900 L=2.45 m	46900 L=2.45 m	47900 L=2.45 m	48900 L=2.45 m	49900 L=2.45 m	50900 L=2.45 m	51900 L=2.45 m	52900 L=2.45 m	53900 L=2.45 m	54900 L=2.45 m	55900 L=2.45 m	56900 L=2.45 m	57900 L=2.45 m	58900 L=2.45 m	59900 L=2.45 m	60900 L=2.45 m	61900 L=2.45 m	62900 L=2.45 m	63900 L=2.45 m	64900 L=2.45 m	65900 L=2.45 m	66900 L=2.45 m	67900 L=2.45 m	68900 L=2.45 m	69900 L=2.45 m	70900 L=2.45 m	71900 L=2.45 m	72900 L=2.45 m	73900 L=2.45 m	74900 L=2.45 m	75900 L=2.45 m	76900 L=2.45 m	77900 L=2.45 m	78900 L=2.45 m	79900 L=2.45 m	80900 L=2.45 m	81900 L=2.45 m	82900 L=2.45 m	83900 L=2.45 m	84900 L=2.45 m	85900 L=2.45 m	86900 L=2.45 m	87900 L=2.45 m	88900 L=2.45 m	89900 L=2.45 m	90900 L=2.45 m	91900 L=2.45 m	92900 L=2.45 m	93900 L=2.45 m	94900 L=2.45 m	95900 L=2.45 m	96900 L=2.45 m	97900 L=2.45 m	98900 L=2.45 m	99900 L=2.45 m	100900 L=2.45 m	101900 L=2.45 m	102900 L=2.45 m	103900 L=2.45 m	104900 L=2.45 m	105900 L=2.45 m	106900 L=2.45 m	107900 L=2.45 m	108900 L=2.45 m	109900 L=2.45 m	110900 L=2.45 m	111900 L=2.45 m	112900 L=2.45 m	113900 L=2.45 m	114900 L=2.45 m	115900 L=2.45 m	116900 L=2.45 m	117900 L=2.45 m	118900 L=2.45 m	119900 L=2.45 m	120900 L=2.45 m	121900 L=2.45 m	122900 L=2.45 m	123900 L=2.45 m	124900 L=2.45 m	125900 L=2.45 m	126900 L=2.45 m	127900 L=2.45 m	128900 L=2.45 m	129900 L=2.45 m	130900 L=2.45 m	131900 L=2.45 m	132900 L=2.45 m	133900 L=2.45 m	134900 L=2.45 m	135900 L=2.45 m	136900 L=2.45 m	137900 L=2.45 m	138900 L=2.45 m	139900 L=2.45 m	140900 L=2.45 m	141900 L=2.45 m	142900 L=2.45 m	143900 L=2.45 m	144900 L=2.45 m	145900 L=2.45 m	146900 L=2.45 m	147900 L=2.45 m	148900 L=2.45 m	149900 L=2.45 m	150900 L=2.45 m	151900 L=2.45 m	152900 L=2.45 m	153900 L=2.45 m	154900 L=2.45 m	155900 L=2.45 m	156900 L=2.45 m	157900 L=2.45 m	158900 L=2.45 m	159900 L=2.45 m	160900 L=2.45 m	161900 L=2.45 m	162900 L=2.45 m	163900 L=2.45 m	164900 L=2.45 m	165900 L=2.45 m	166900 L=2.45 m	167900 L=2.45 m	168900 L=2.45 m	169900 L=2.45 m	170900 L=2.45 m	171900 L=2.45 m	172900 L=2.45 m	173900 L=2.45 m	174900 L=2.45 m	175900 L=2.45 m	176900 L=2.45 m	177900 L=2.45 m	178900 L=2.45 m	179900 L=2.45 m	180900 L=2.45 m	181900 L=2.45 m	182900 L=2.45 m	183900 L=2.45 m	184900 L=2.45 m	185900 L=2.45 m	186900 L=2.45 m	187900 L=2.45 m	188900 L=2.45 m	189900 L=2.45 m	190900 L=2.45 m	191900 L=2.45 m	192900 L=2.45 m	193900 L=2.45 m	194900 L=2.45 m	195900 L=2.45 m	196900 L=2.45 m	197900 L=2.45 m	198900 L=2.45 m	199900 L=2.45 m	200900 L=2.45 m

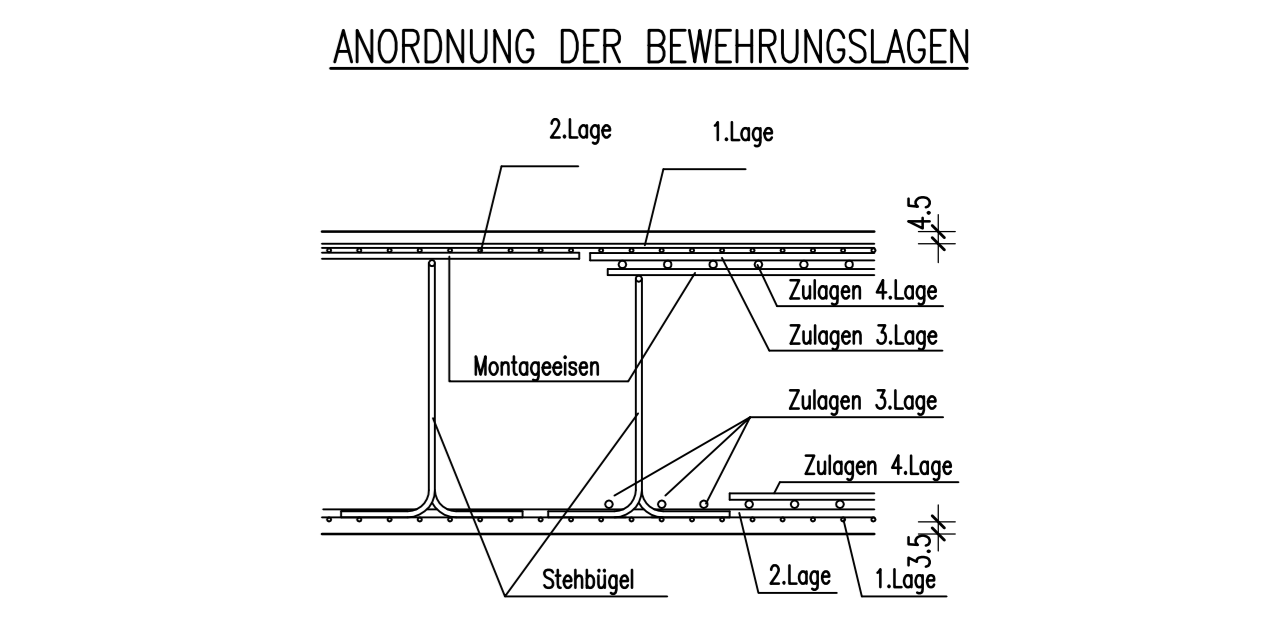
**BIEGE- UND VERLEGEANWEISUNG**  
gemäß DIN EN 1992-1-1/Na:2011-01 Tabelle NA.8.1 DE

Mindestwerte der Betondeckung	Stab $d_s$	Haken	Bügel
$>10\text{cm}$	$>7d_s$	$>5\text{cm}$	$>4d_s$
$10\text{cm}$	$15d_s$	$20d_s$	$7d_s$

Alle Maße der Betonstahlsätze sind Außenmaße!

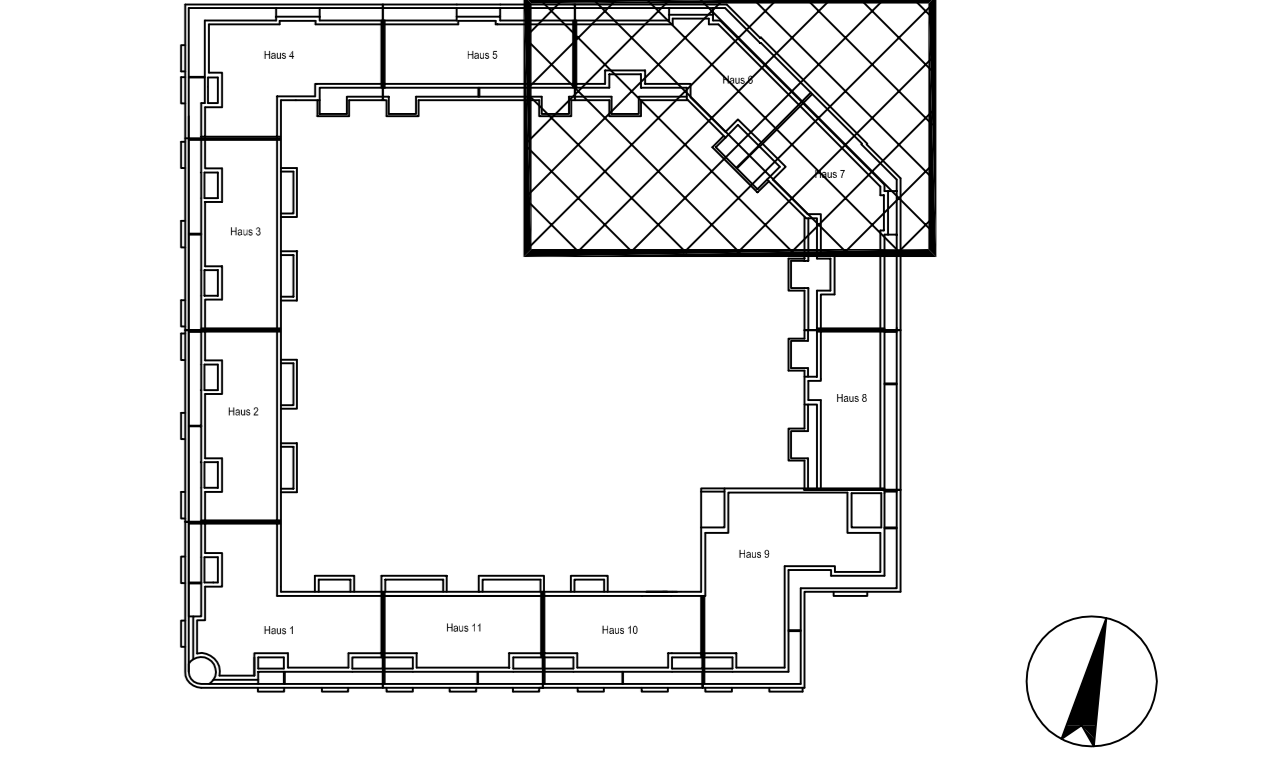
Betonstahl	BSt. 500 S (A)	BSt. 500 M (A)
Expositionsklasse	innen/oben	außen/unten
Druckfestigkeitsklasse	XC1, XC3, XC4, XF1	C 30/37
Betonbedeckung $c_{min}$ (mm)	35	45
Beugung	innen/oben	seitlich

Dieser Plan ist nur gültig in Verbindung mit:  
Schalplan: 70711-TWP-5205-A-SP-GRD-H00-D-F 31.07.2014



Freigabe  
Am 08.08.2014 vom  
Prüfingenieur freigegeben.

OKFFB Ebene 00 = 153.30 ü.NN = ±0.00



AUSFÜHRUNGSPLANUNG

Projekt: Errichten eines Gebäudes mit einem großzügigen Einzelhandel, 7 Läden, 4 Schaufenster und Speisegeplätzen, 133 Wohnungen auf einer Teilfläche mit 265 Stellplätzen GK 4 und 5 Sonderbau nach § 2 (8) PK1 12 HB0

Gemarkung: Pfreungersheim Flur: 9 Flurstück: 135/10

Bezeichnung: BEWEHRUNGSPLAN  
Bodenplatte, BA I, untere Bewehrung  
Achse E'-G/4-7

Planummer: 70711-TWP-5301-A-BP-GRD-H00-A-F

Maßstab: 1:50 Gezeichnet: Z.POTPARA

Projekt-Nr.: 43 289 12 Blatt-Nr.: 8411/1410mm Erstellungsdatum: 13.06.2014