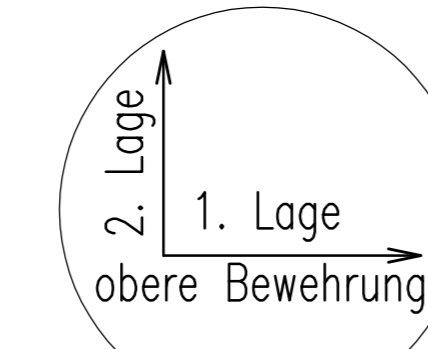
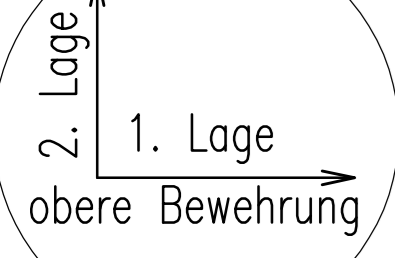
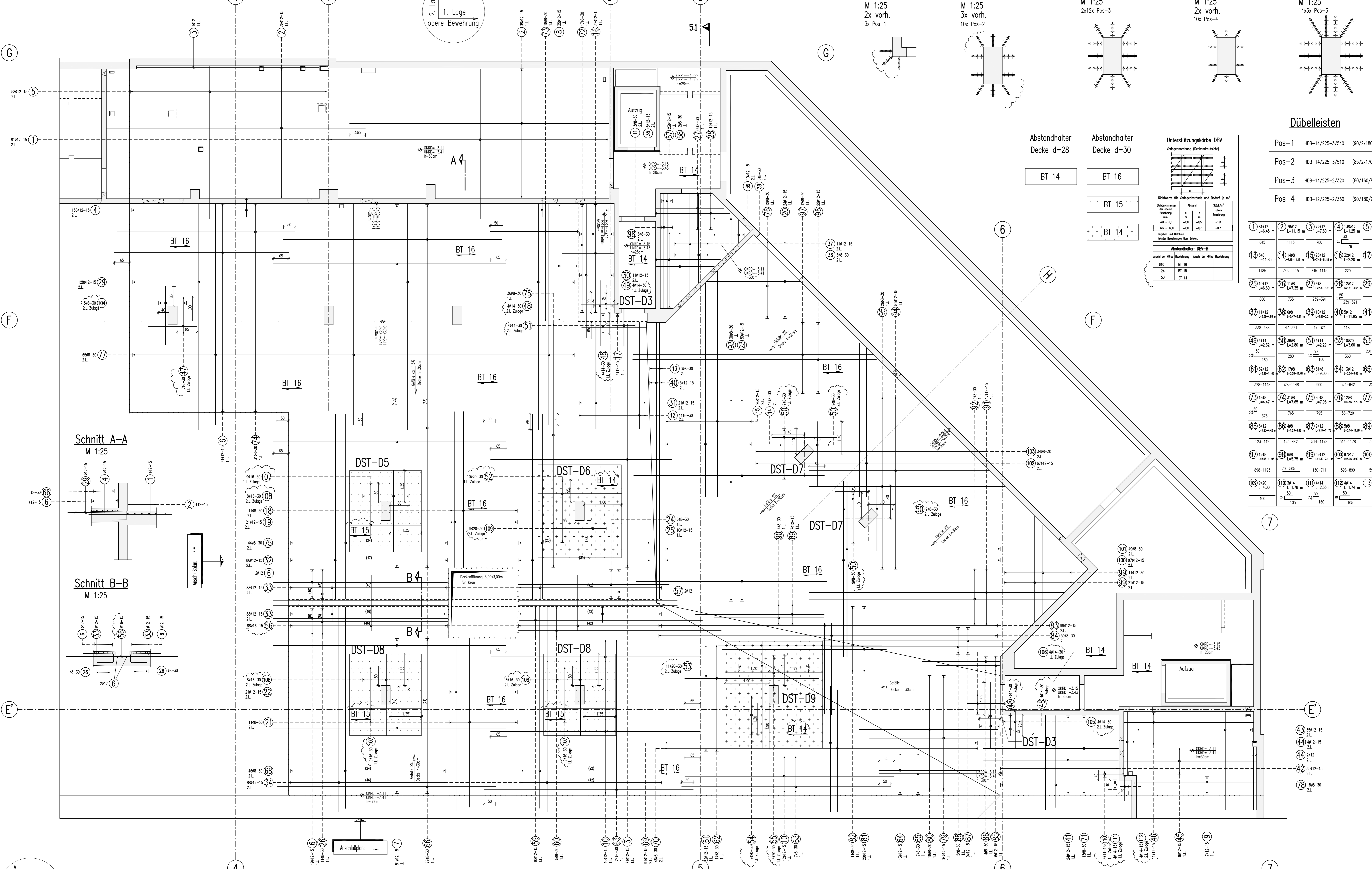


Decke über 2. UG - obere Lage M 1:50



Detail-"DST-D3"
M 1:25
2x vorh.
3x Pos-1

Detail-"DST-D5"
Detail-"DST-D8"
M 1:25
3x vorh.
10x Pos-2

Detail-"DST-D6"
M 1:25
2x12x Pos-3

Detail-"DST-D7"
M 1:25
2x vorh.
10x Pos-4

Detail-"DST-D9"
M 1:25
14x3x Pos-3

Abstandhalter
Decke d=28

Abstandhalter
Decke d=30

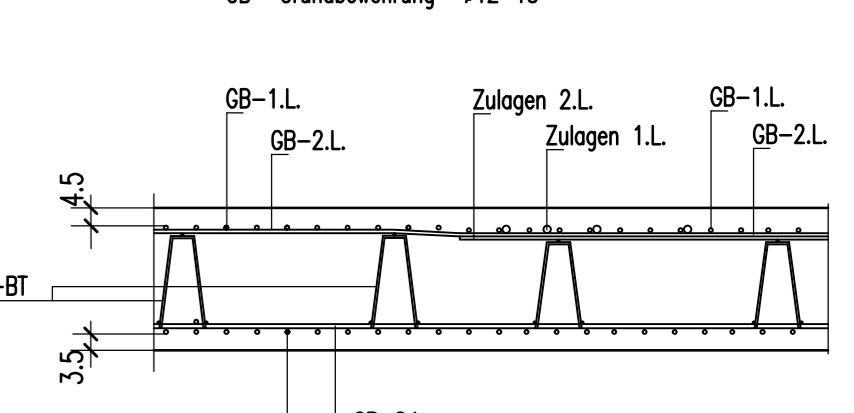
Unterstützungskörbe DBV
Verankerung (Deckenauflage)

| Stahlart | Stärke | Abstand | Stärke | Stärke |
|----------|--------|---------|--------|--------|
| Stahlart | Stärke | Abstand | Stärke | Stärke |

Dübelleisten

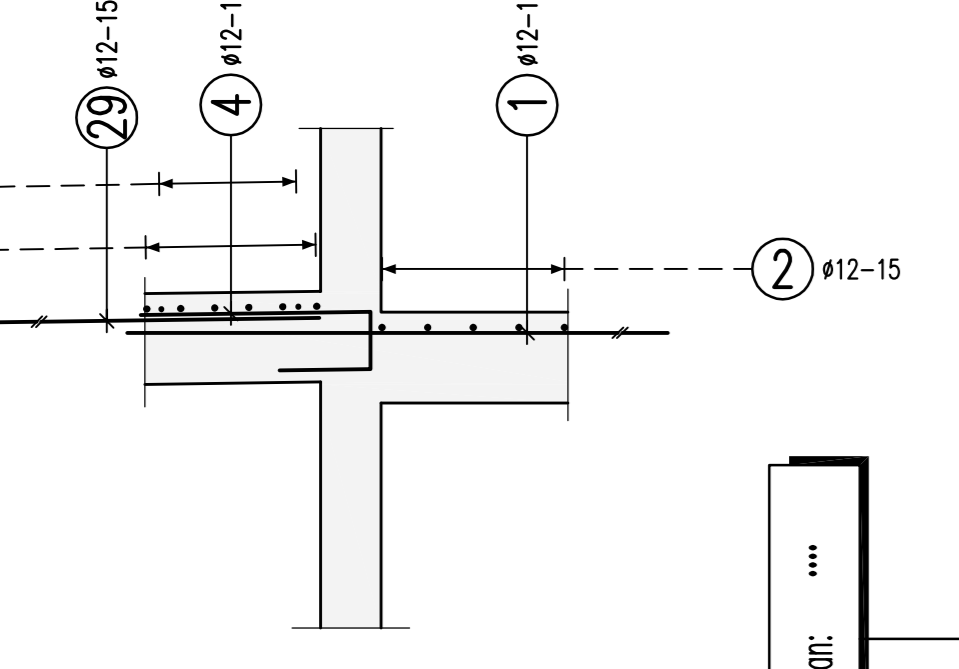
| | | |
|-------|------------------|---------------|
| Pos-1 | HDB-14/225-3/540 | (90/2x180/90) |
| Pos-2 | HDB-14/225-3/510 | (85/2x170/85) |
| Pos-3 | HDB-14/225-2/320 | (80/160/80) |
| Pos-4 | HDB-12/225-2/360 | (90/180/90) |

ANORDNUNG DER BEWEHRUNGSLAGEN

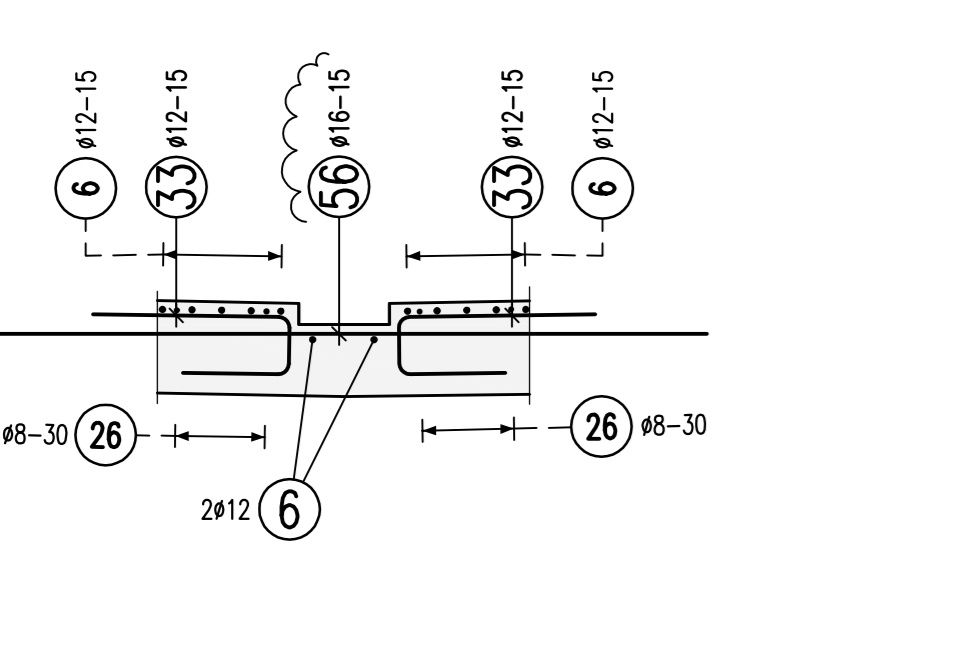


| | | | | | | | | | | | | | | | | | | | | | | | | | | | | | | | | | | | |
|-----|-------|-----------|-----|-------|-----------|-----|-------|----------|-----|--------|----------|-----|-------|----------|-----|-------|----------|-----|--------|-----------|-----|-------|----------|-----|-------|----------|-----|-------|----------|-----|-------|-----------|-----|-------|----------|
| 1 | 81412 | L=6,45 m | 2 | 76412 | L=11,15 m | 3 | 72412 | L=7,80 m | 4 | 138412 | L=1,25 m | 5 | 58412 | L=6,55 m | 6 | 82412 | L=7,50 m | 7 | 151412 | L=10,00 m | 8 | 35412 | L=4,47 m | 9 | 7412 | L=5,15 m | 10 | 58412 | L=9,00 m | 11 | 348 | L=4,90 m | 12 | 1148 | L=4,80 m |
| 13 | 348 | L=11,85 m | 14 | 1448 | L=14,15 m | 15 | 52412 | L=6,10 m | 16 | 23412 | L=2,20 m | 17 | 4412 | L=3,65 m | 18 | 1148 | L=4,80 m | 19 | 21412 | L=7,40 m | 20 | 24412 | L=6,20 m | 21 | 1148 | L=4,80 m | 22 | 21412 | L=7,40 m | 23 | 23412 | L=6,20 m | 24 | 648 | L=5,50 m |
| 25 | 10412 | L=6,60 m | 26 | 648 | L=7,35 m | 27 | 648 | L=7,35 m | 28 | 12412 | L=4,45 m | 29 | 12412 | L=4,45 m | 30 | 11412 | L=4,60 m | 31 | 21412 | L=7,40 m | 32 | 86412 | L=7,85 m | 33 | 1148 | L=4,80 m | 34 | 86412 | L=7,85 m | 35 | 8412 | L=4,90 m | 36 | 648 | L=5,50 m |
| 37 | 11412 | L=4,80 m | 38 | 648 | L=7,35 m | 39 | 10412 | L=6,60 m | 40 | 4412 | L=3,65 m | 41 | 24412 | L=6,20 m | 42 | 25412 | L=6,30 m | 43 | 35412 | L=4,47 m | 44 | 648 | L=7,35 m | 45 | 648 | L=7,35 m | 46 | 11412 | L=4,80 m | 47 | 1448 | L=14,15 m | 48 | 16412 | L=5,80 m |
| 49 | 4412 | L=3,65 m | 50 | 648 | L=7,35 m | 51 | 4412 | L=3,65 m | 52 | 10412 | L=6,60 m | 53 | 11420 | L=2,20 m | 54 | 7400 | L=4,20 m | 55 | 6420 | L=4,20 m | 56 | 86412 | L=7,85 m | 57 | 2412 | L=7,40 m | 58 | 1248 | L=4,80 m | 59 | 10412 | L=6,60 m | 60 | 548 | L=4,80 m |
| 61 | 32412 | L=3,80 m | 62 | 1748 | L=3,80 m | 63 | 3148 | L=3,80 m | 64 | 13412 | L=4,40 m | 65 | 748 | L=3,80 m | 66 | 748 | L=3,80 m | 67 | 23412 | L=6,20 m | 68 | 448 | L=3,80 m | 69 | 11412 | L=4,80 m | 70 | 448 | L=3,80 m | 71 | 1348 | L=3,80 m | 72 | 1748 | L=3,80 m |
| 73 | 1948 | L=7,85 m | 74 | 648 | L=7,35 m | 75 | 8048 | L=7,95 m | 76 | 648 | L=7,35 m | 77 | 648 | L=7,35 m | 78 | 1948 | L=7,85 m | 79 | 34412 | L=3,80 m | 80 | 1948 | L=7,85 m | 81 | 20412 | L=7,40 m | 82 | 1148 | L=4,80 m | 83 | 39412 | L=3,80 m | 84 | 5048 | L=4,80 m |
| 85 | 6412 | L=3,65 m | 86 | 648 | L=7,35 m | 87 | 3412 | L=3,80 m | 88 | 548 | L=4,80 m | 89 | 7412 | L=3,80 m | 90 | 448 | L=3,80 m | 91 | 17412 | L=4,80 m | 92 | 648 | L=7,35 m | 93 | 648 | L=7,35 m | 94 | 31412 | L=3,80 m | 95 | 2648 | L=5,50 m | 96 | 22412 | L=6,20 m |
| 97 | 1248 | L=4,80 m | 98 | 648 | L=7,35 m | 99 | 32412 | L=3,80 m | 100 | 67412 | L=3,80 m | 101 | 648 | L=7,35 m | 102 | 67412 | L=3,80 m | 103 | 3448 | L=3,80 m | 104 | 548 | L=4,80 m | 105 | 4414 | L=2,20 m | 106 | 4414 | L=2,20 m | 107 | 27412 | L=6,20 m | 108 | 2416 | L=3,50 m |
| 109 | 3420 | L=4,00 m | 110 | 4414 | L=2,20 m | 111 | 4414 | L=2,20 m | 112 | 4414 | L=2,20 m | 113 | a.l. | L=... | 114 | a.l. | L=... | 115 | a.l. | L=... | 116 | a.l. | L=... | 117 | a.l. | L=... | 118 | a.l. | L=... | 119 | a.l. | L=... | 120 | a.l. | L=... |

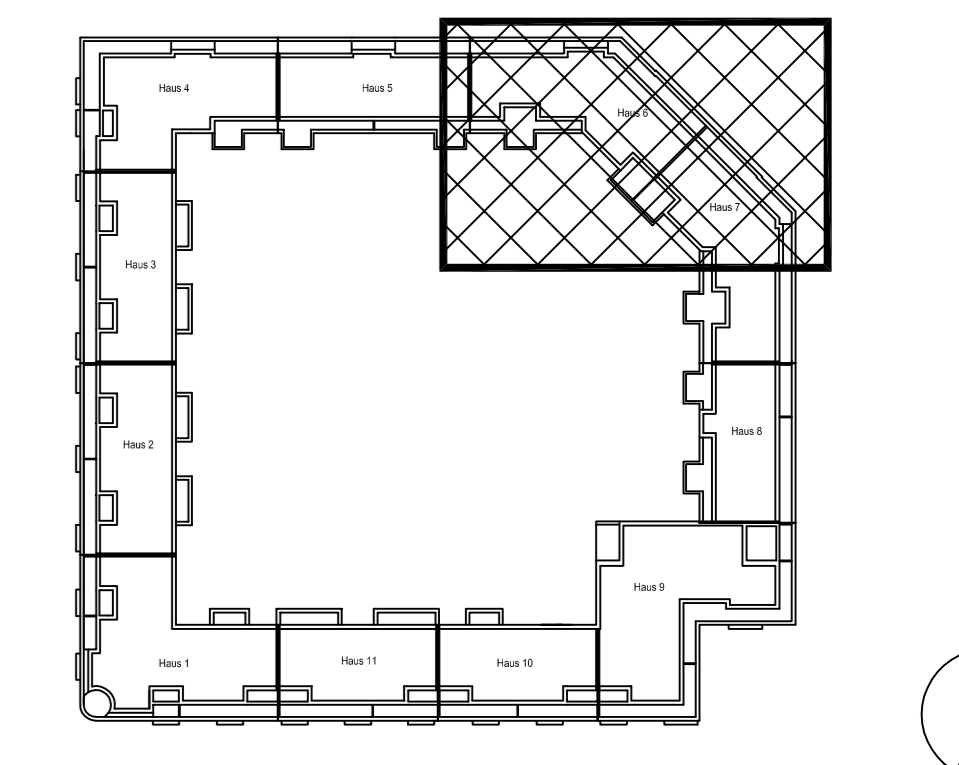
Schnitt A-A
M 1:25



Schnitt B-B
M 1:25



OKFB Ebene 00 = 153.30 ü.NN = ±0.00



AUSFÜHRUNGSPLANUNG

| | | | |
|--------------|---|--------------|-----------------|
| Projekt: | Errichten eines Gebäudes mit einem großflächigen Einzelhandel, 7 Läden, 4 Schaufenster und Spiegelausstellungen, 133 Wohnungen auf einer Teilgarage mit 285 Stellplätzen GK 4 und 5 Sonderbau nach § 2 (8) PKL 12 HBO | | |
| Gemarkung: | Pruehngeshelm | Flur:9 | Flurstück:13510 |
| Bezeichnung: | BEWEHRUNGSPLAN Decke über 2.UG, BA 1, obere Lage Achse E'-G / 4-7 | | |
| Plannummer: | 70711-TWP-5331-A-BP-UG2-H00-A-F | | |
| Metastab: | 1:50 | Gebzeichnet: | Z.PODPARA |
| ProjektNr.: | 43 289 12 | Blattgröße: | 841x11410mm |
| Erstellt: | 22.07.2014 | | |