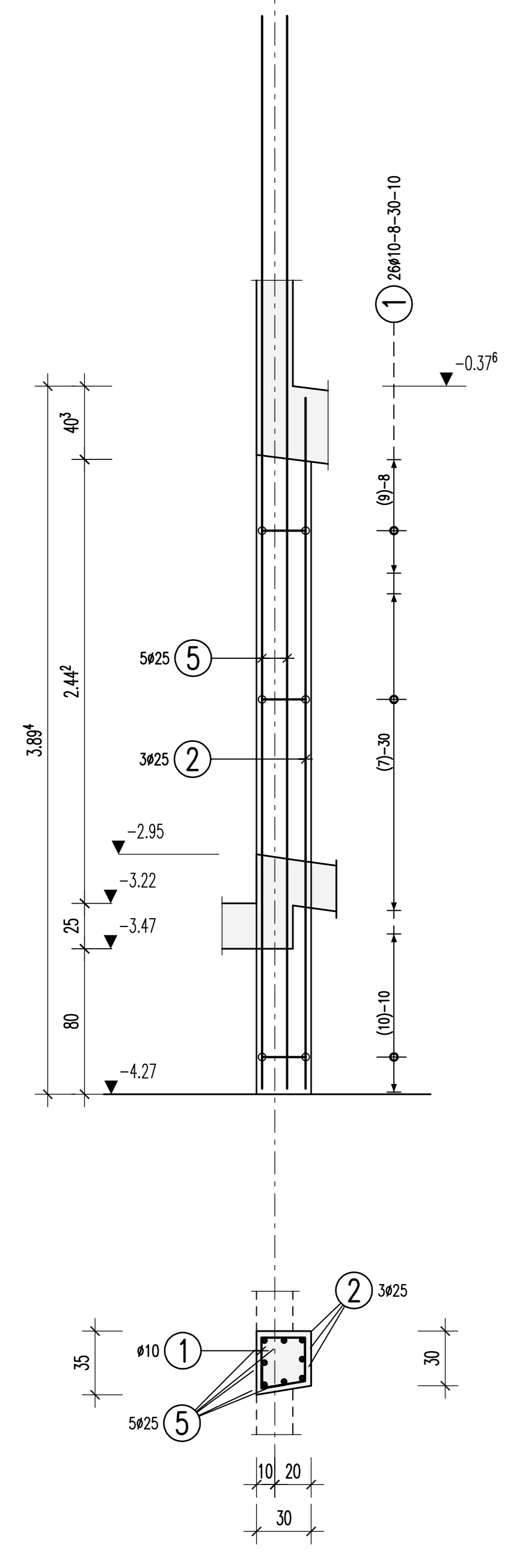
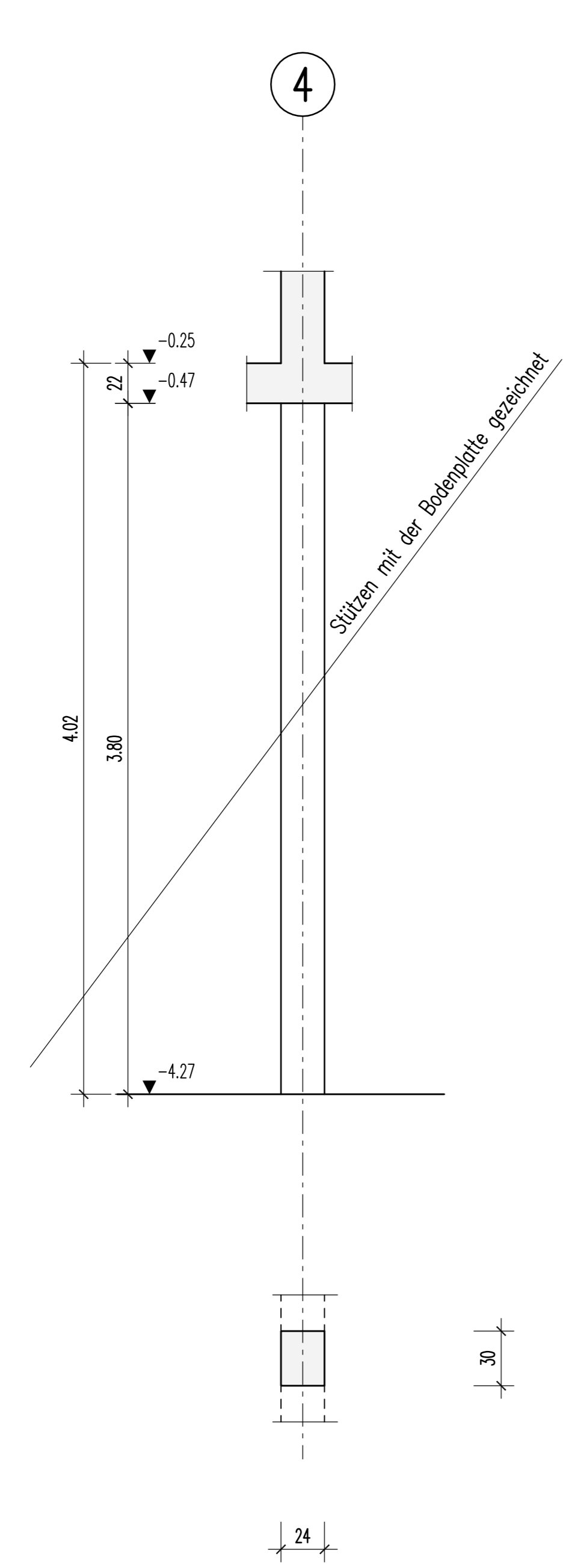


BIEGE- UND VERLEGEANWEISUNG						
BIEGEROLLDURCHMESSER d_{st} gemäß DIN EN 1992-1-1/Na:2011-01 Tabelle NA.8.1 DE						
Stabkrümmungen	Haken	Bügel				
$d_{st} = 20 d_s = \text{Normalfall}$						
Mindestwerte der Betondeckung rechnerisch zur Biegeebene	$>10\text{cm}, >7d_s$	$>5\text{cm}, >3d_s$	$\leq 5\text{cm}, \leq 3d_s$	Slab #	< 20	4 d_s
10 d_s	15 d_s	20 d_s	≥ 20	ds in mm	≥ 20	7 d_s
Alle Maße der Betonstahlansätze sind Außenmaße!						
Betonstahl	BSt. 500 S (A)	und	BSt. 500 M (A)			
Bauteil	Expositionsklasse	Druckfestigkeitsklasse	Betondeckung c_t (mm)			
	außen/unten	innen/oben	seitlich			
Kellerbereich	XC1	XC1	C 30/37	30		
Tiefgarage	XC3	XC3, XD3	C 35/45	40		
Dieser Plan ist nur gültig in Verbindung mit: Schalplan: HUW-1-TB1-STA-5-SP-U01-0001-B-F HUW-1-TB1-STA-5-SP-U01-0003-B-F						
20.05.2014						

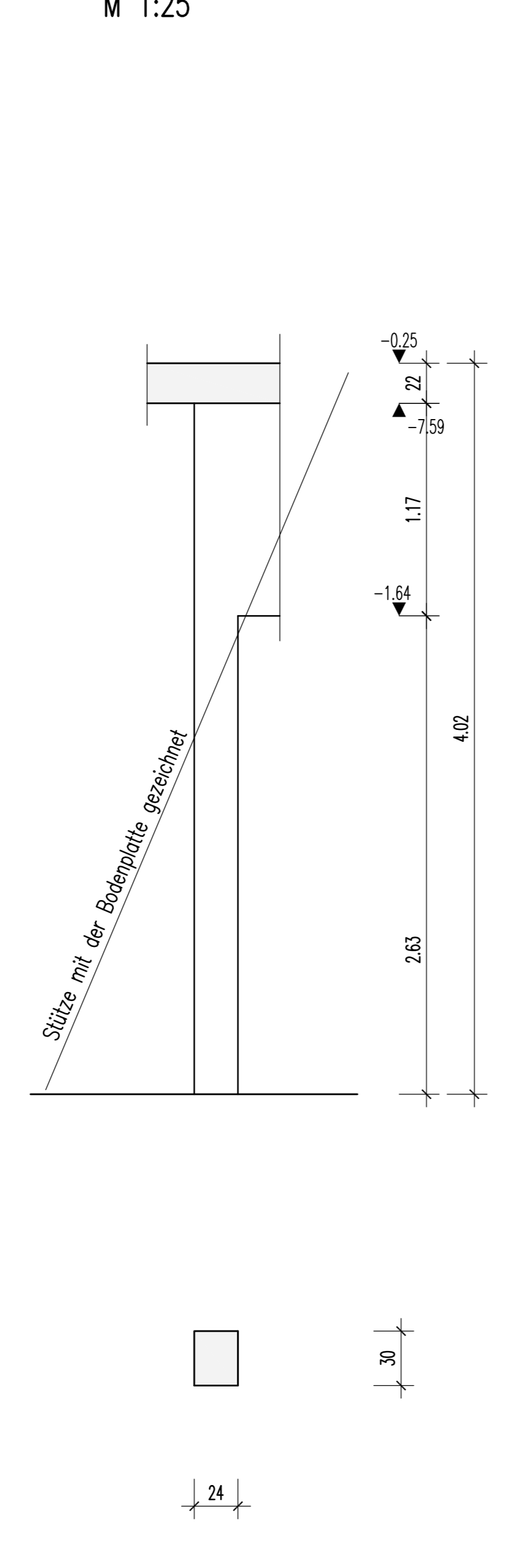
Stütze S219
b/d=30/35cm
1x vorh.
M 1:25



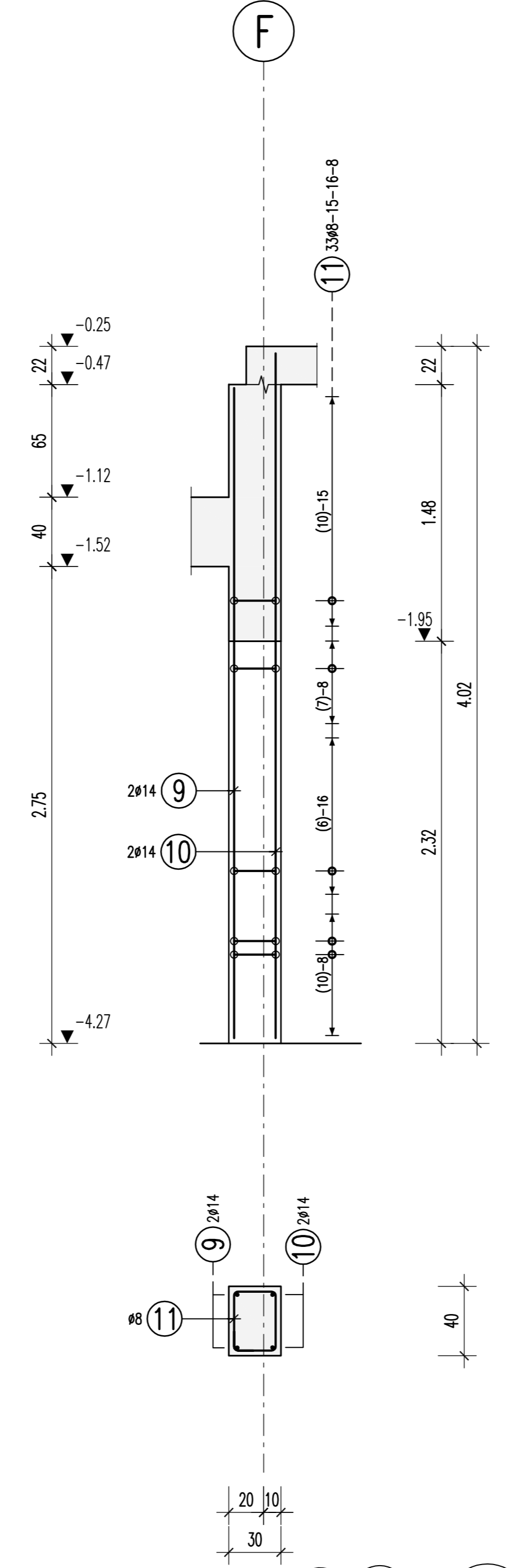
Stützen S43, S44
s. Plan BD-0004
b/d=24/30cm
2x vorh.
M 1:25



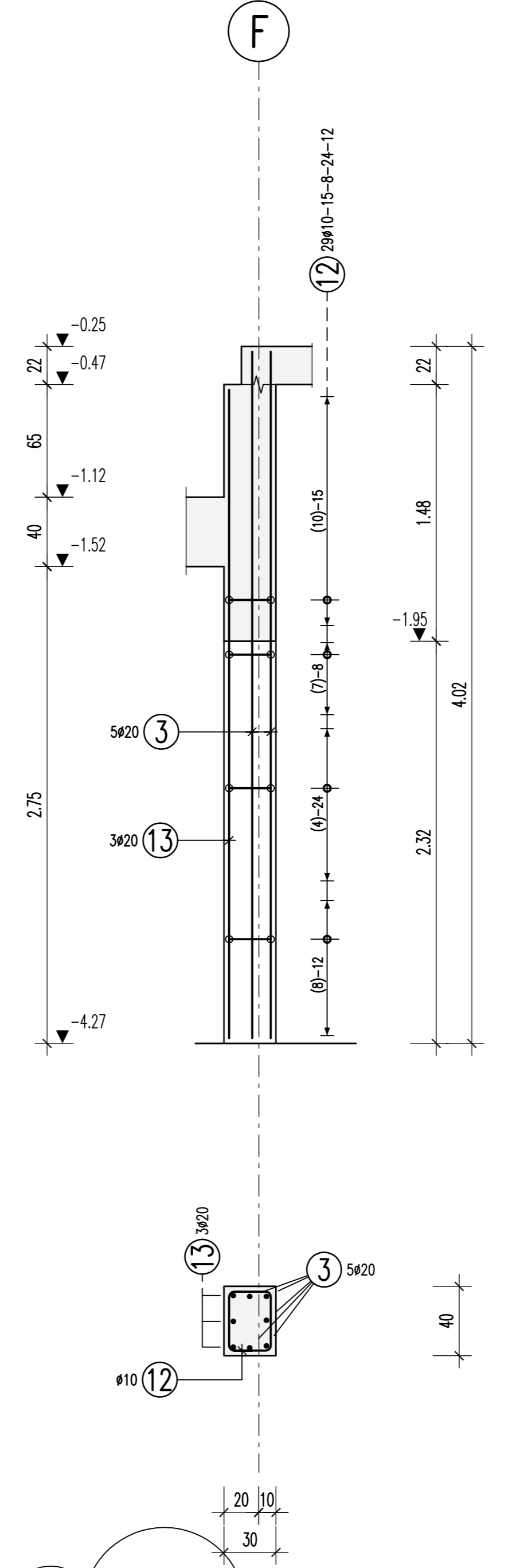
Stütze S45
s. Plan BD-0004
b/d=24/30cm
1x vorh.
M 1:25



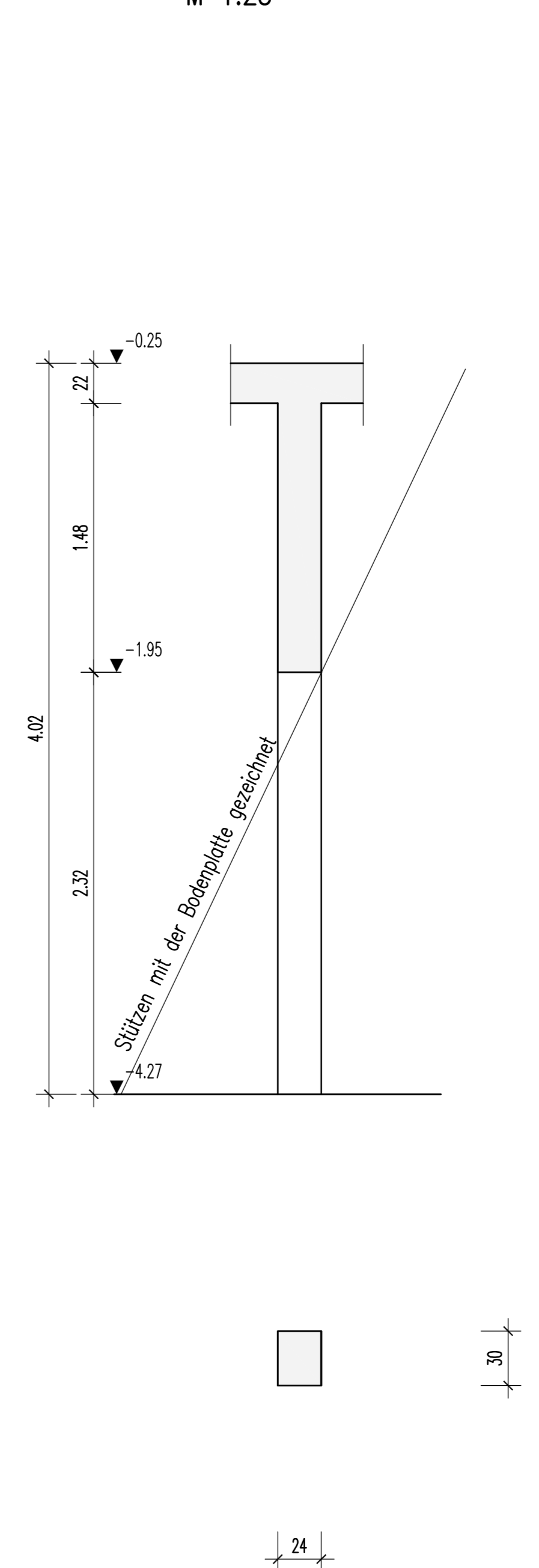
Stützen S220, S221, S222
b/d=30/40cm
3x vorh.
M 1:25



Stütze S224
b/d=30/40cm
1x vorh.
M 1:25

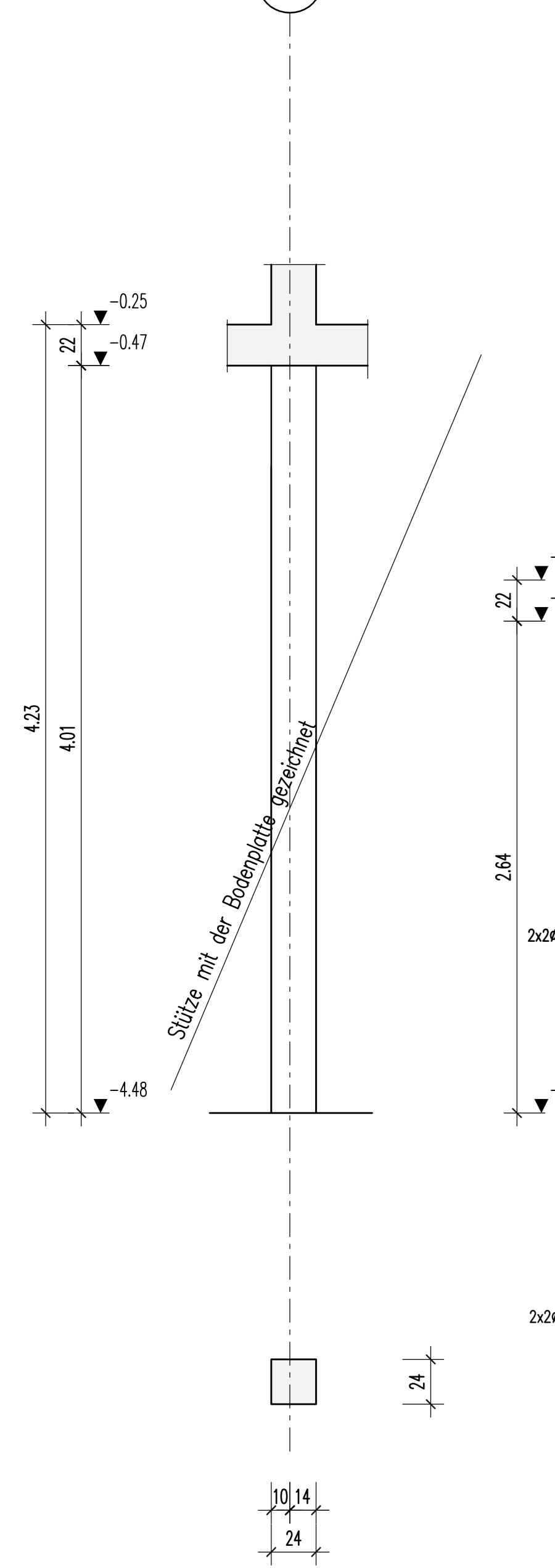


Stützen S51, S52
s. Plan BD-0004
b/d=24/30cm
2x vorh.
M 1:25

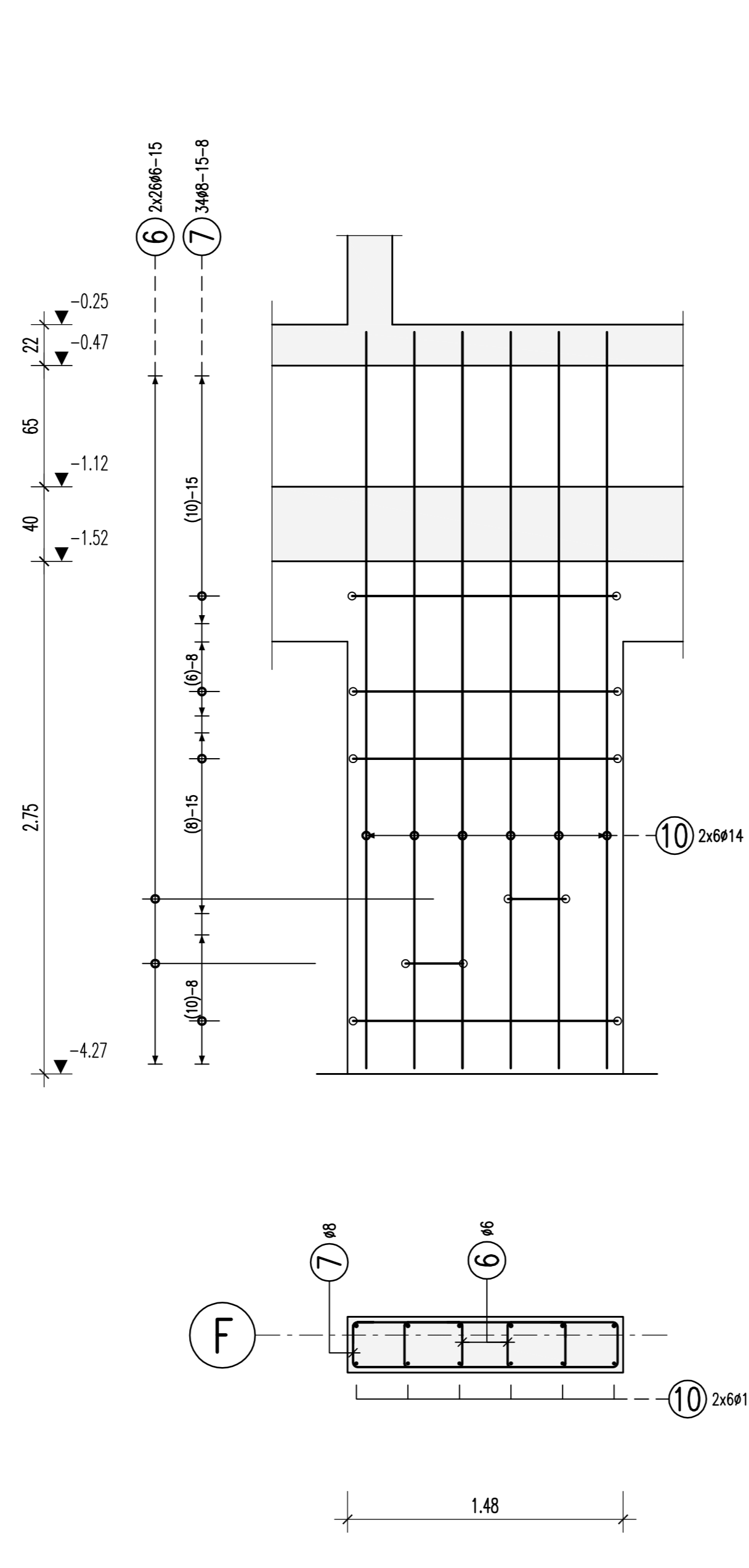


Freigabe
Am 26.05.2014 vom
Prüfingenieur freigegeben.

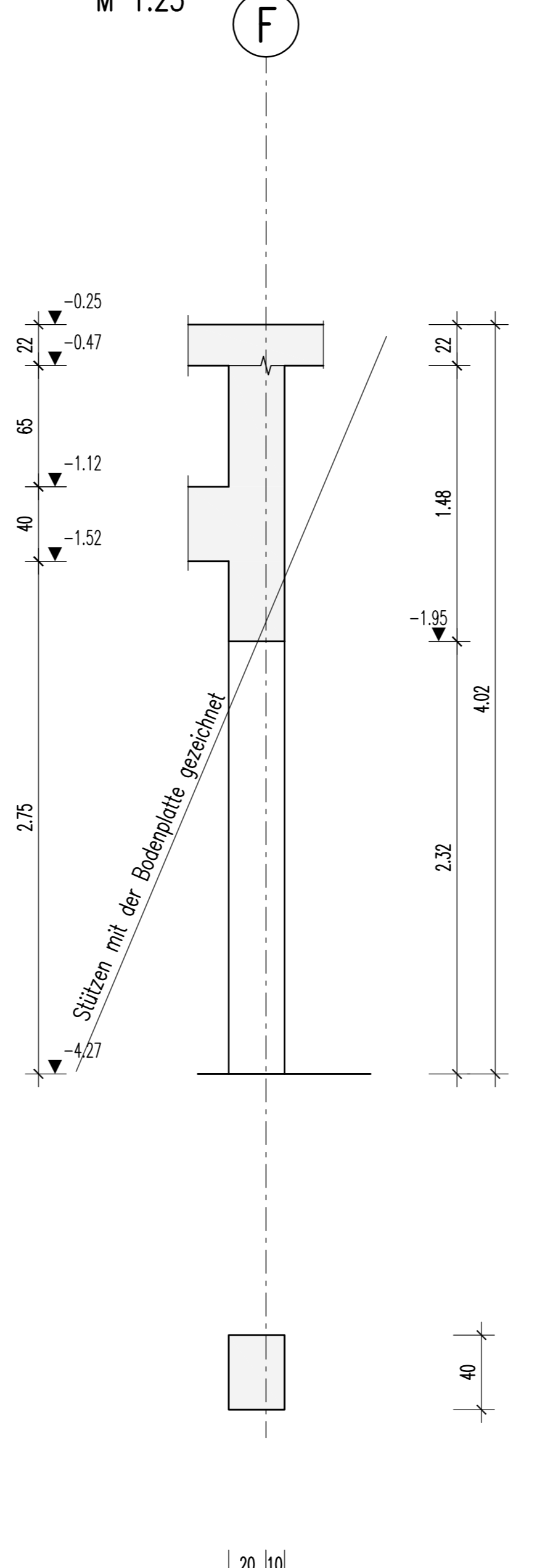
Stütze S42
s. Plan BD-0001
b/d=24/24cm
1x vorh.
M 1:25



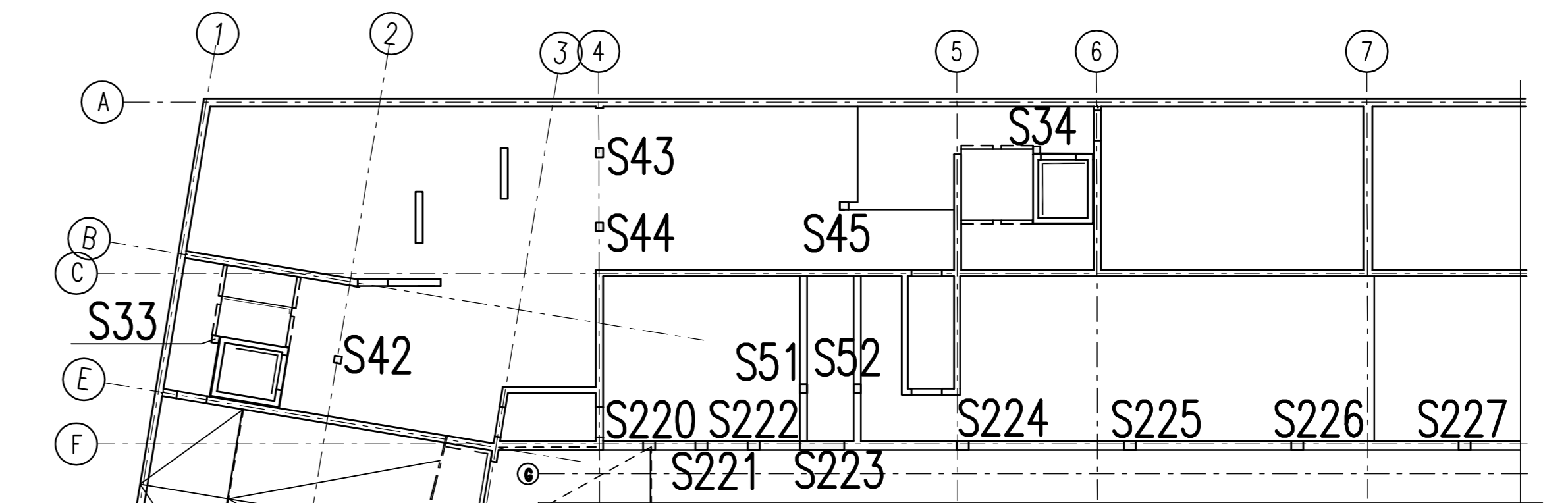
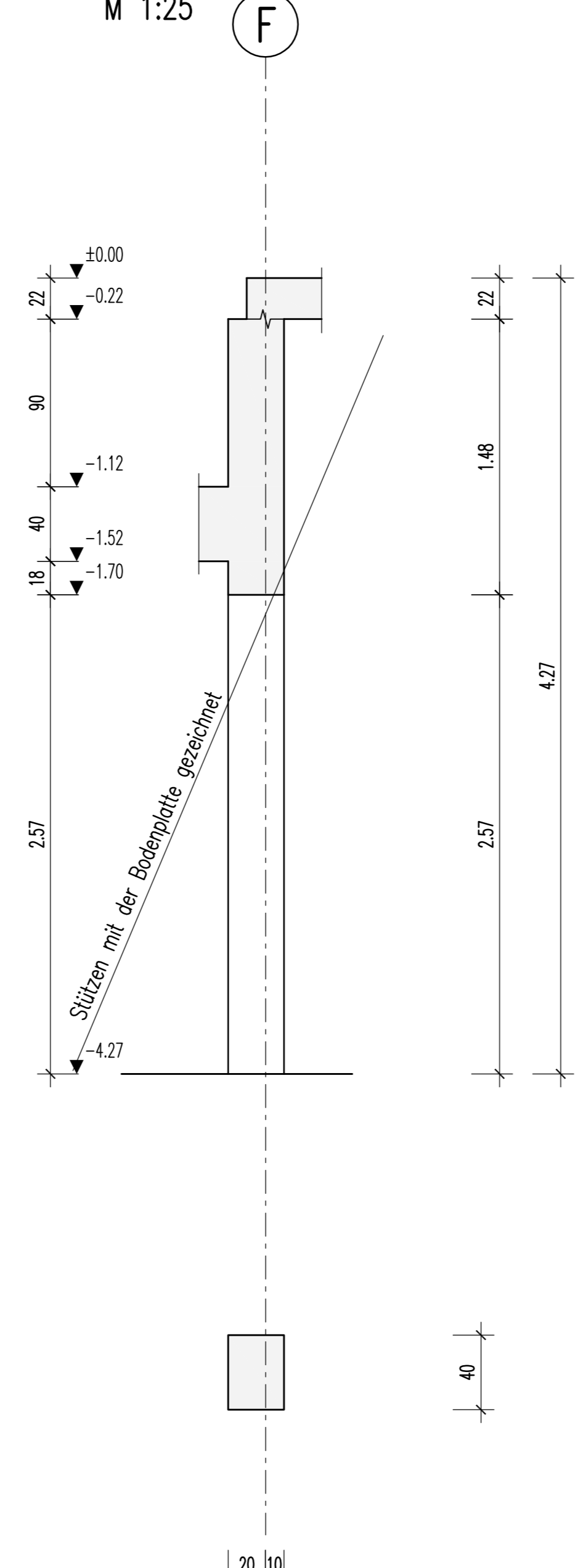
Stütze S223
b/d=30/148cm
1x vorh.
M 1:25



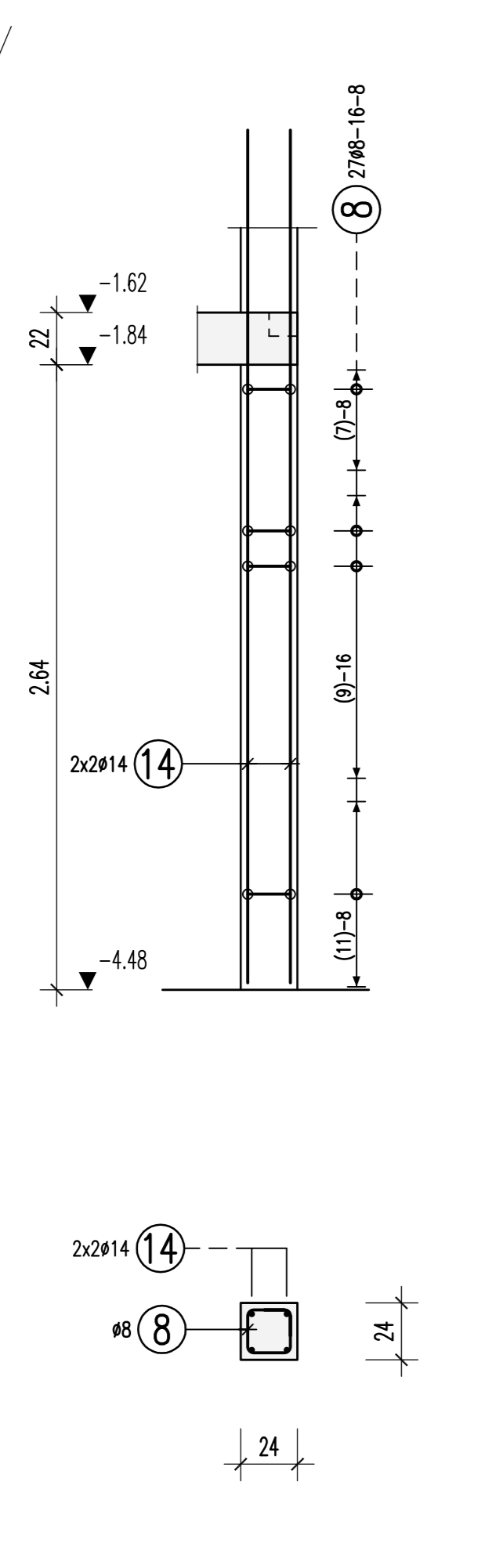
Stützen S225, S226
s. Plan BD-0004
C35/45
b/d=30/40cm
2x vorh.
M 1:25



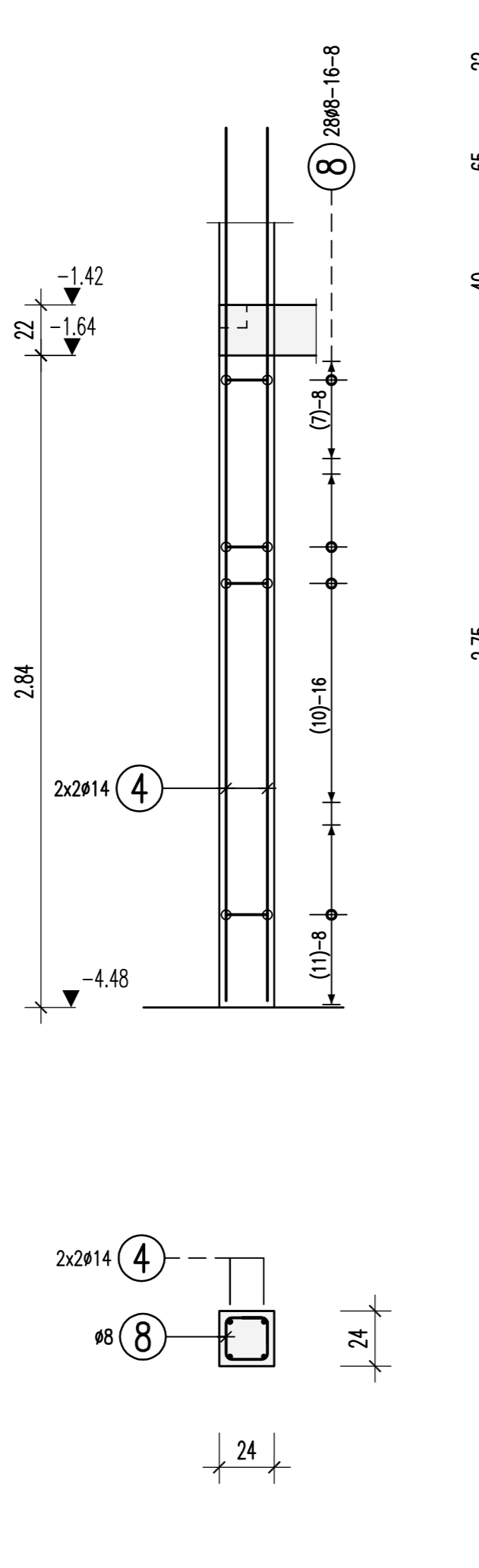
Stütze S227
s. Plan BD-0004
C35/45
b/d=30/40cm
1x vorh.
M 1:25



Stütze S33
b/d=24/24cm
1x vorh.
M 1:25

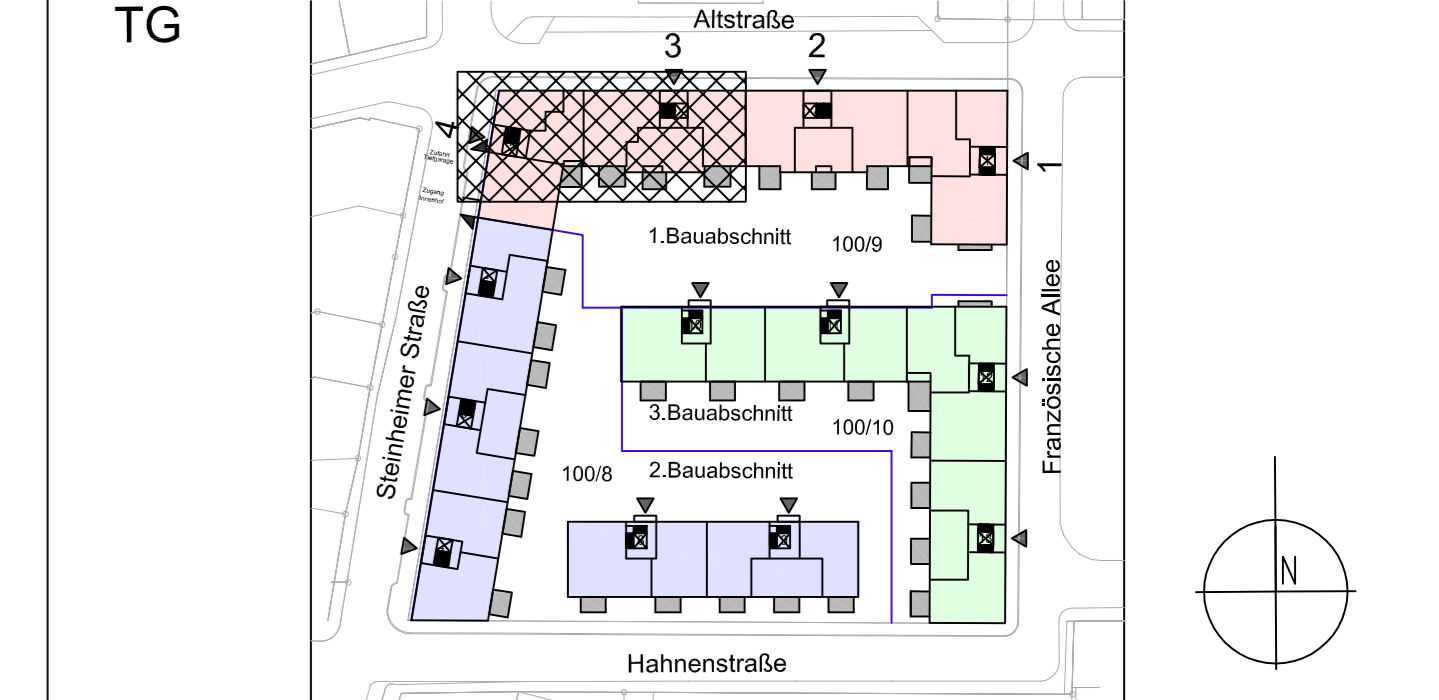


Stütze S34
b/d=24/24cm
1x vorh.
M 1:25



① 20910 L=1,28 m	② 3425 L=3,80 m	③ 5420 L=3,96 m	④ 4414 L=3,60 m	⑤ 5425 L=5,50 m
⑥ 5295 L=1,28 m	⑦ 3448 L=3,54 m	⑧ 5548 L=0,94 m	⑨ 6414 L=3,75 m	⑩ 6414 L=3,95 m
⑪ 20948 L=1,38 m	⑫ 20910 L=1,42 m	⑬ 3420 L=3,74 m	⑭ 4414 L=3,60 m	⑮ . . .
⑯ . . .	⑰ . . .	⑱ . . .	⑲ . . .	⑳ . . .

Überzicht	
Stützen POS S43, S44, S45, S51-52, S225-227 mit der Bodenplatte gezeichnet	20.05.14
Prüfungsbau: Prüfertragungen übernommen, Nach Schablonenindex "0" geändert	20.05.14
Zustimmung	20.05.14
	Zustimmung: Datum: Initial:



Projekt: Westcarré Hanau
Französische Allee - Hahnenstrasse
Steinhilber Strasse - Altstrasse

Planinhalt: BEWEHRUNGSPLAN
Stützen im Untergeschoss, BA1
Achse 1-7 / A-K

Planungsphase: Ausführungsplanung
Planstatus: C30/37
Maßstab: 1:50
Format: DIN A0
Gek.: ZP
Datum: 31.03.2014
Projektnummer: 1308
Plannummer: HUW-1-TB1-STA-5-BP-U1-0001-B-F