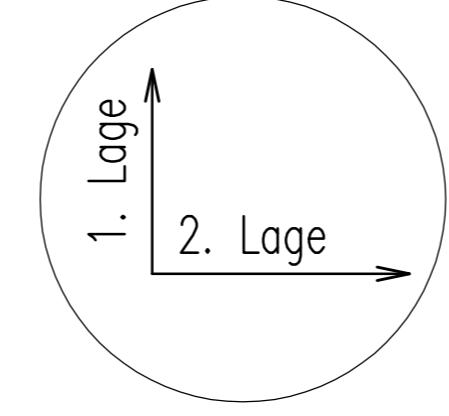
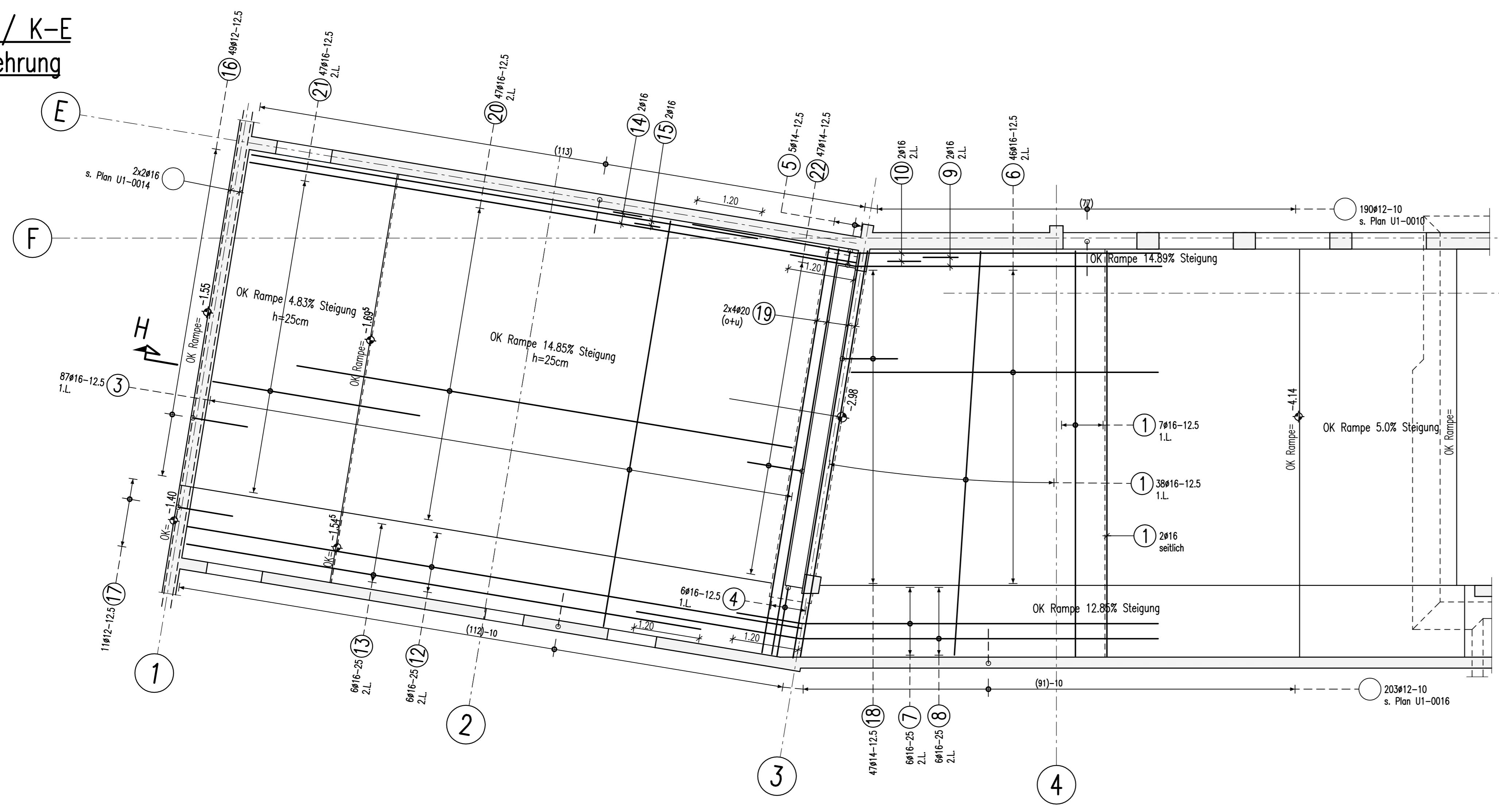
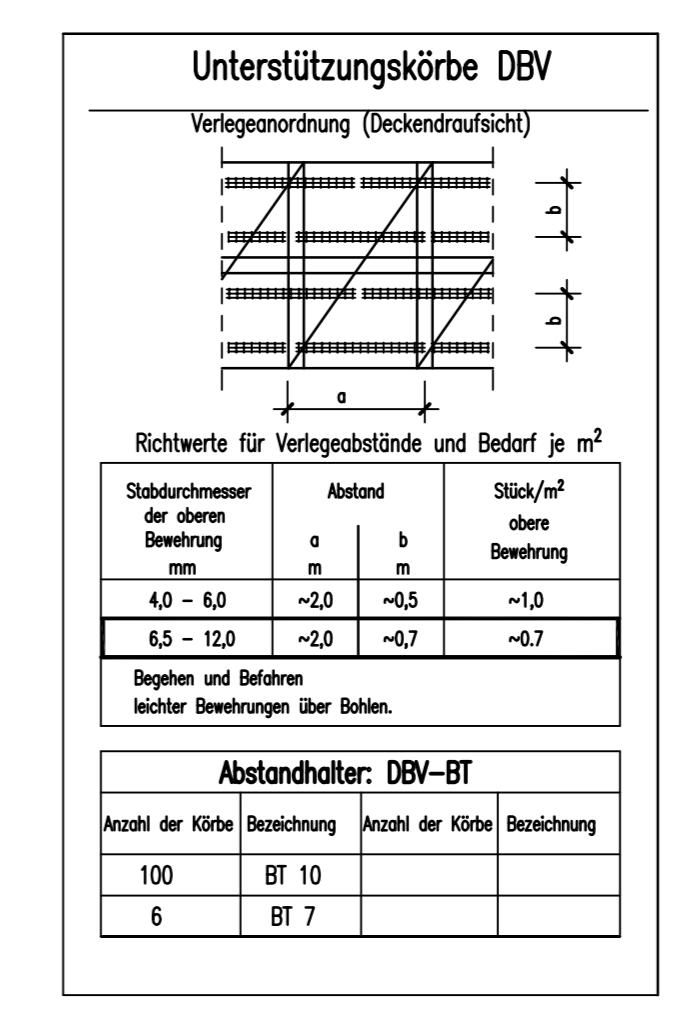
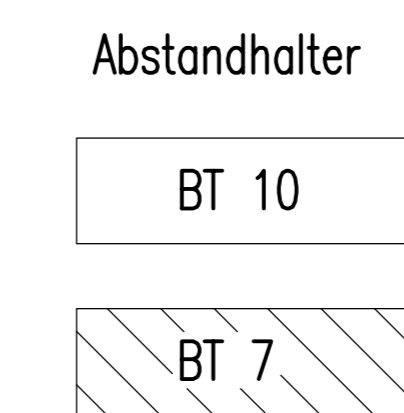
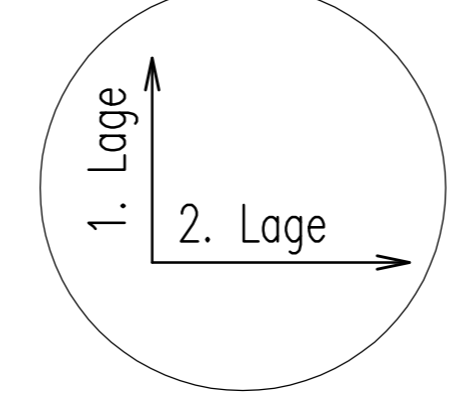
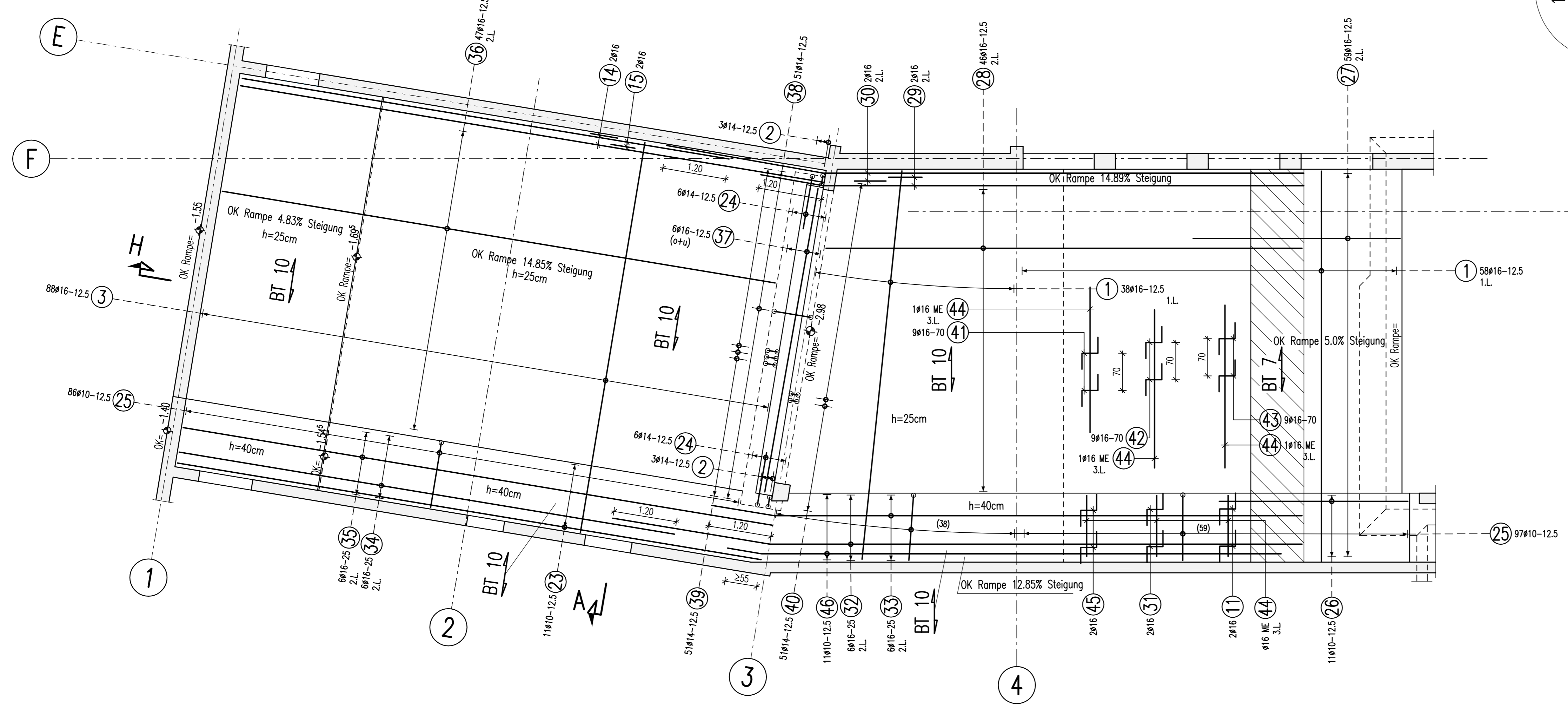


Rampe
Achse 1-4 / K-E
Untere Bewehrung

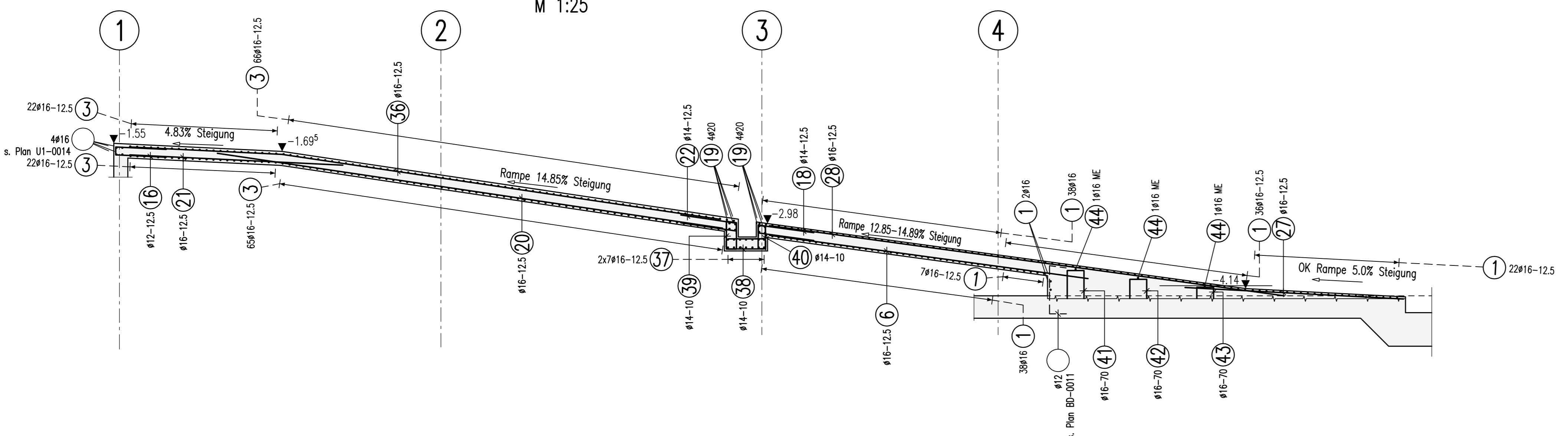


Rampe
Achse 1-4 / K-E
Obere Bewehrung

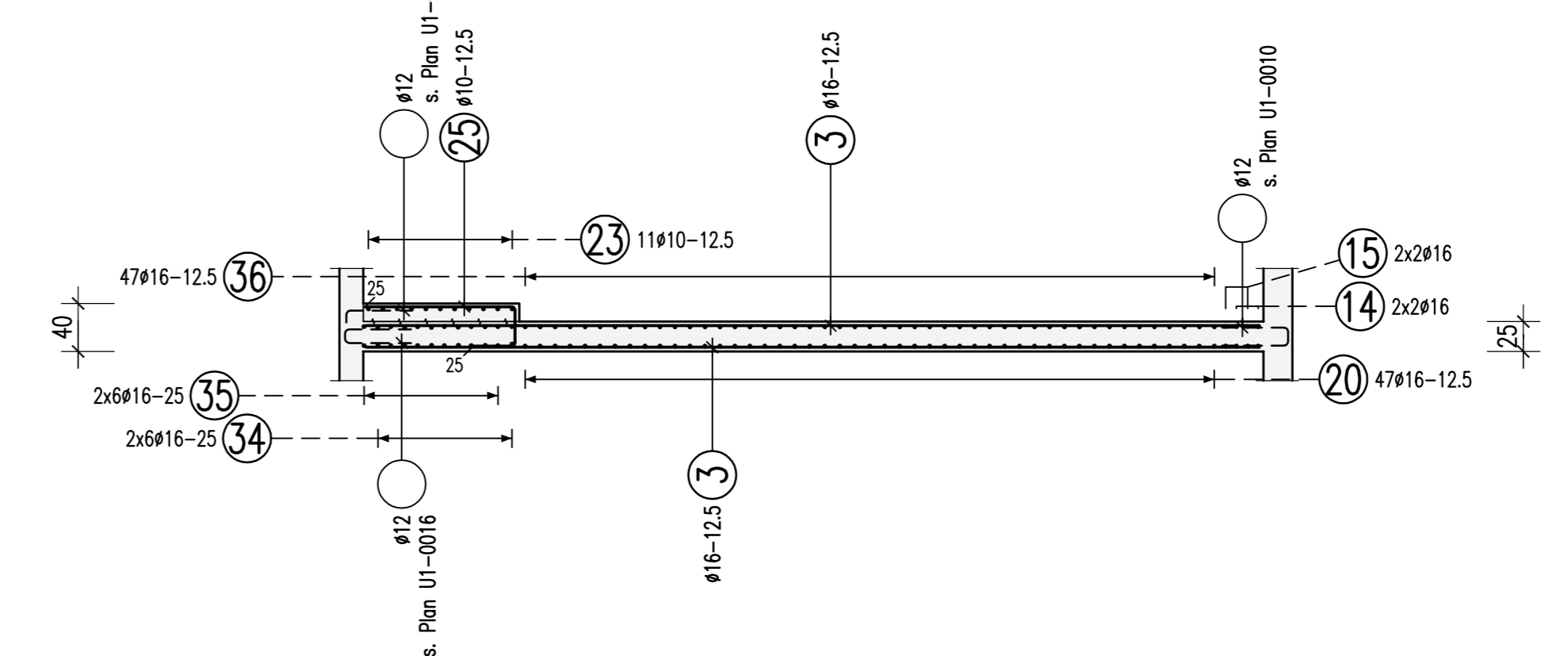


Freigabe
Am 04.06.2014 vom
Prüfungsinstitut freigegeben.

Schnitt H-H
M 1:25



Schnitt A-A
M 1:25



BIEGE- UND VERLEGEANWEISUNG
gemäß DIN EN 1992-1-1/Na:2011-01 Tabelle NA.8.1 DE

Mindestwerte der Betondeckung rechnerisch zur Biegeebene	Stab #	ds in mm
>10cm, >7d _s	>3d _s	< 20
10 d _s	15 d _s	≥ 20

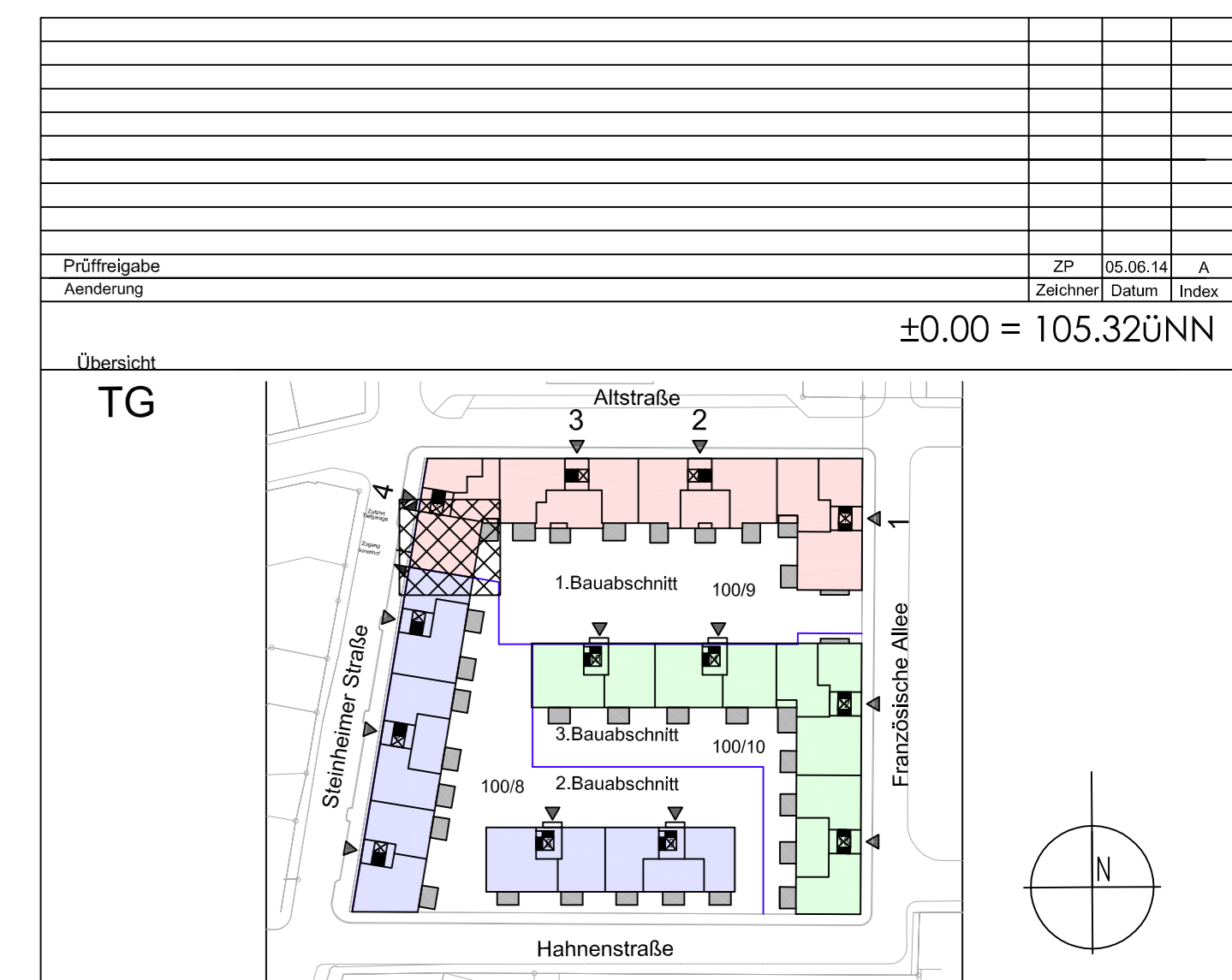
Alle Maße der Betonabmessungen sind Außenmaße!

Bauteil	Betonklasse		Druckfestigkeitsklasse		Betondeckung c _s (mm)	
	außen/unten	innen/oben	außen/unten	innen/oben	außen/unten	innen/oben
Rampe	XC3	XC3	C 30/37		35	35

Dieser Plan ist nur gültig in Verbindung mit:
Schalplan: HUW-1-TB1-STA-5-SP-BD-0001-C-F
HUW-1-TB1-STA-5-SP-U1-0001-B-F

14.03.2014
20.05.2014

1 143#16 L=7,35 m	2 6#14 L=4,34-4,32 m	3 175#16 L=7,45 m	4 6#16 L=2,79 m	5 5#14 L=1,26 m	6 45#16 L=2,42-2,40 m	7 6#16 L=1,34-1,32 m
8 6#16 L=4,34-4,32 m	9 2#16 L=6,75 m	10 2#16 L=6,52 m	11 2#16 L=1,80 m	12 2#16 L=11,30 m	13 6#16 L=9,45 m	14 6#16 L=11,15 m
15 6#16 L=8,30 m	16 49#12 L=1,04 m	17 11#12 L=2,29 m	18 47#14 L=2,14 m	19 8#20 L=7,45 m	20 47#16 L=8,10 m	21 47#16 L=3,80 m
22 47#14 L=2,14 m	23 11#10 L=1,20 m	24 2#14 L=2,14 m	25 1#13 L=1,93 m	26 11#10 L=3,55 m	27 59#16 L=3,90 m	28 45#16 L=4,99-4,97 m
29 2#16 L=10,25 m	30 2#16 L=12,05 m	31 2#16 L=1,88 m	32 6#16 L=10,88-10,86 m	33 6#16 L=11,08-11,06 m	34 6#16 L=9,56 m	35 6#16 L=11,36 m
36 47#16 L=10,60 m	37 6#16 L=2,14 m	38 51#14 L=1,88 m	39 49#12 L=2,14 m	40 5#14 L=1,59 m	41 6#16 L=1,90 m	42 6#16 L=1,58 m
43 6#16 L=1,30 m	44 2#16 L=12,00 m	45 2#16 L=10,44 m	46 2#16 L=2,20 m	47 2#16 L=... m	48 2#16 L=... m	49 2#16 L=... m
50 2#16 L=... m	51 2#16 L=... m	52 2#16 L=... m	53 2#16 L=... m	54 2#16 L=... m	55 2#16 L=... m	56 2#16 L=... m
57 2#16 L=... m	58 2#16 L=... m	59 2#16 L=... m	60 2#16 L=... m	61 2#16 L=... m	62 2#16 L=... m	63 2#16 L=... m



Projekt	Westcarré Hanau Französische Allee - Hahnenstraße Steinhilber Straße - Altstraße		
Planinhalt	BEWEHRUNGSPLAN Rampe, Untere und Obere Bewehrung Achse 1-4 / K-E		
Planungsphase	Ausführungsplanung		
Planblätter	Bevorzugte Blatt	Maßstab	Format
	C30/37	1:50	DIN A0
Projektnummer	Blatt	Datum	
1308	HUW-1-TB1-STA-5-BP-U1-0038-A-F	19.05.2014	