

Stützen im 6.OG

Achse 1-12 / B-D
C 35/45 XC1
M 1:25

Biegebewehrung nach DIN EN 1992-1-1/Na:2011-01 Tabelle NA.8.1 DE

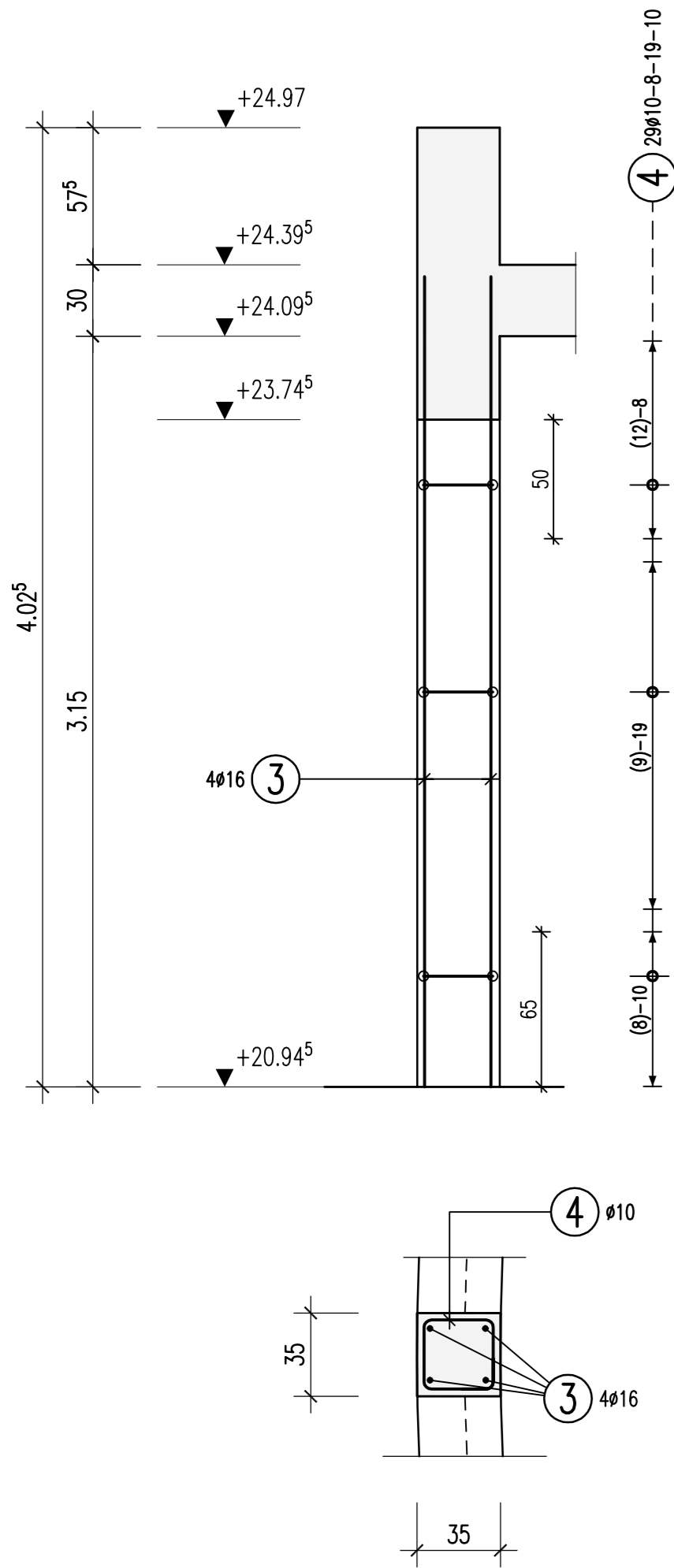
Haken und Schlaufen	Aufbiegungen	
	d_{b1}	d_{b2}
d_s (mm)	> 20	> 50 mm
seitliche Betondeckung	$> 7d_s$	$> 3d_s$
Alle Biegemäße sind $\geq d_s$	4ds	7ds
10ds	15ds	20ds

Bauteil	Expositionsklasse		Druckfestigkeitsklasse	Betondeckung c_s (mm)	
	außen/unten	innen/oben		seitlich	innen
E6-Stützen	XC1	XC1	C 35/45	30	

Dieser Plan ist nur gültig in Verbindung mit:
Schloßplan: TWP-5-000-SL-E6-50Z-01-D_ 30.01.2014
TWP-5-000-SL-E6-50Z-04-D_ 30.01.2014
Maße sind am Bau zu prüfen.

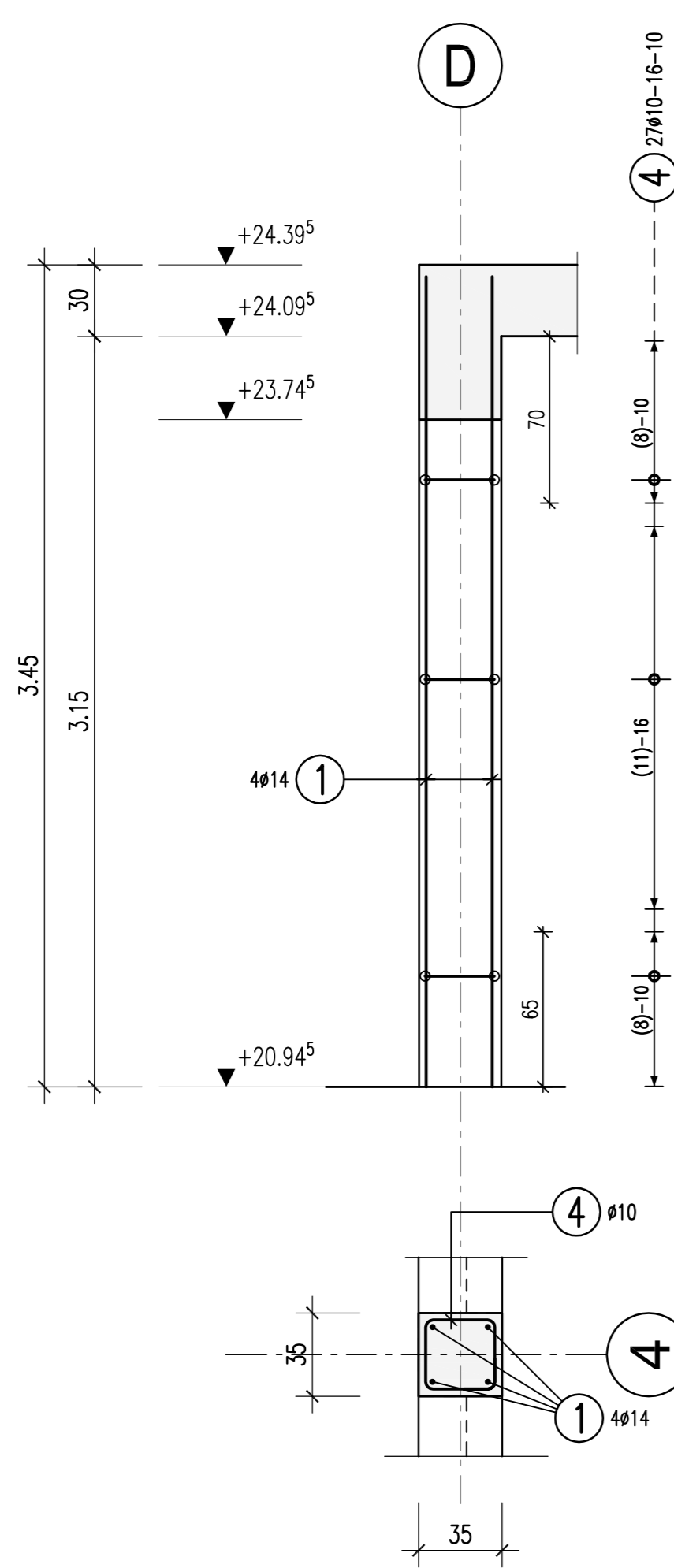
Stütze S100

b/d=35/35cm
M 1:25
1x vorh.

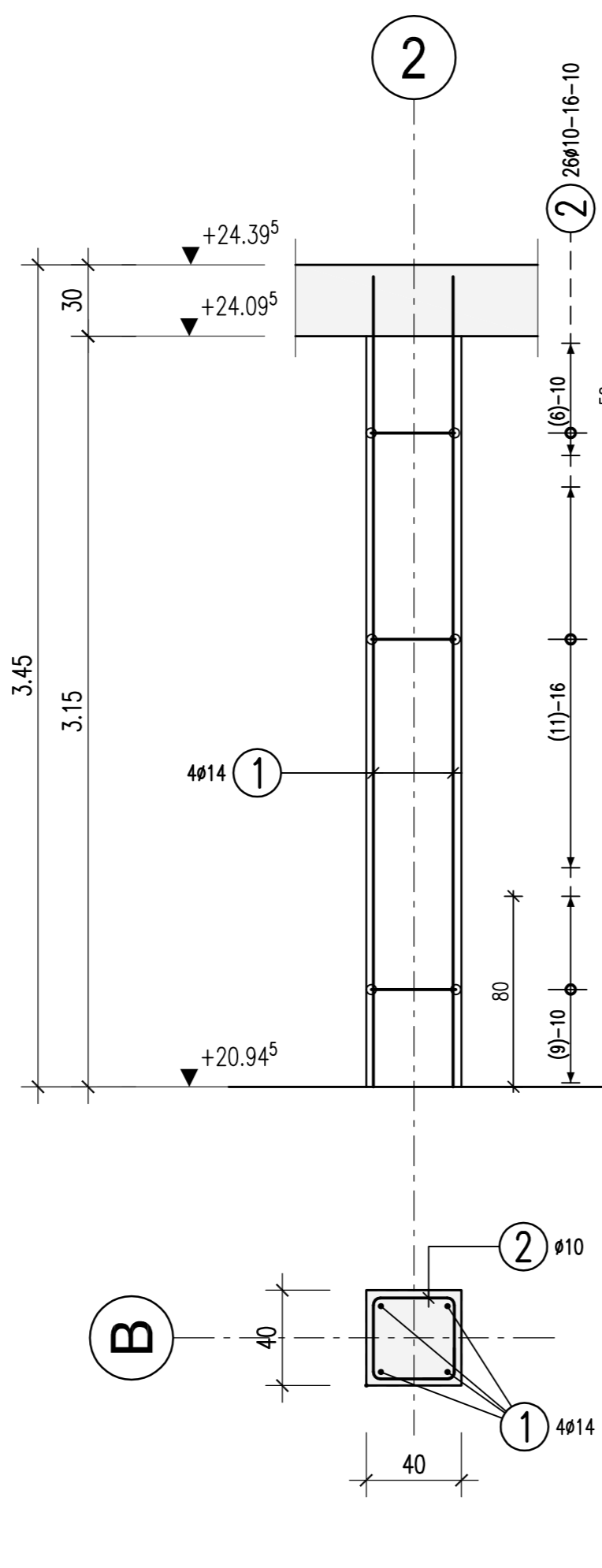


Stütze S101 bis S103

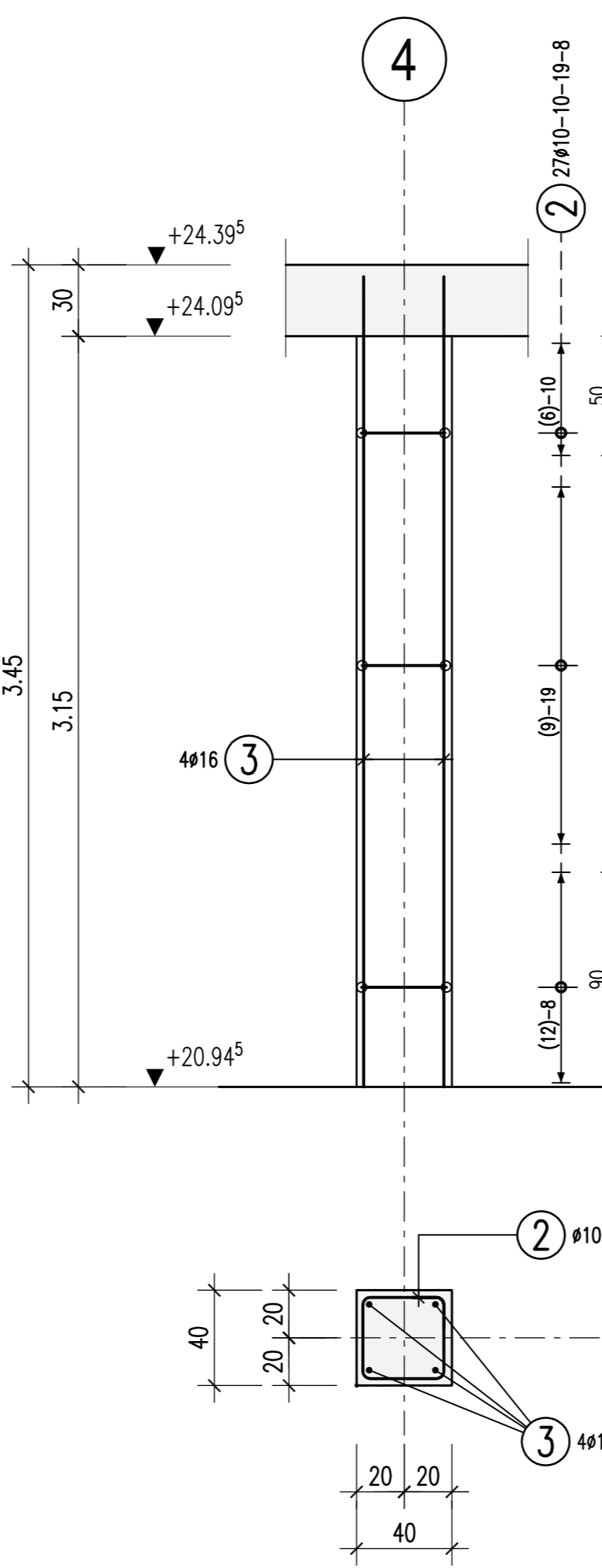
Stütze S122
Stütze S123
b/d=35/35cm
M 1:25
5x vorh.



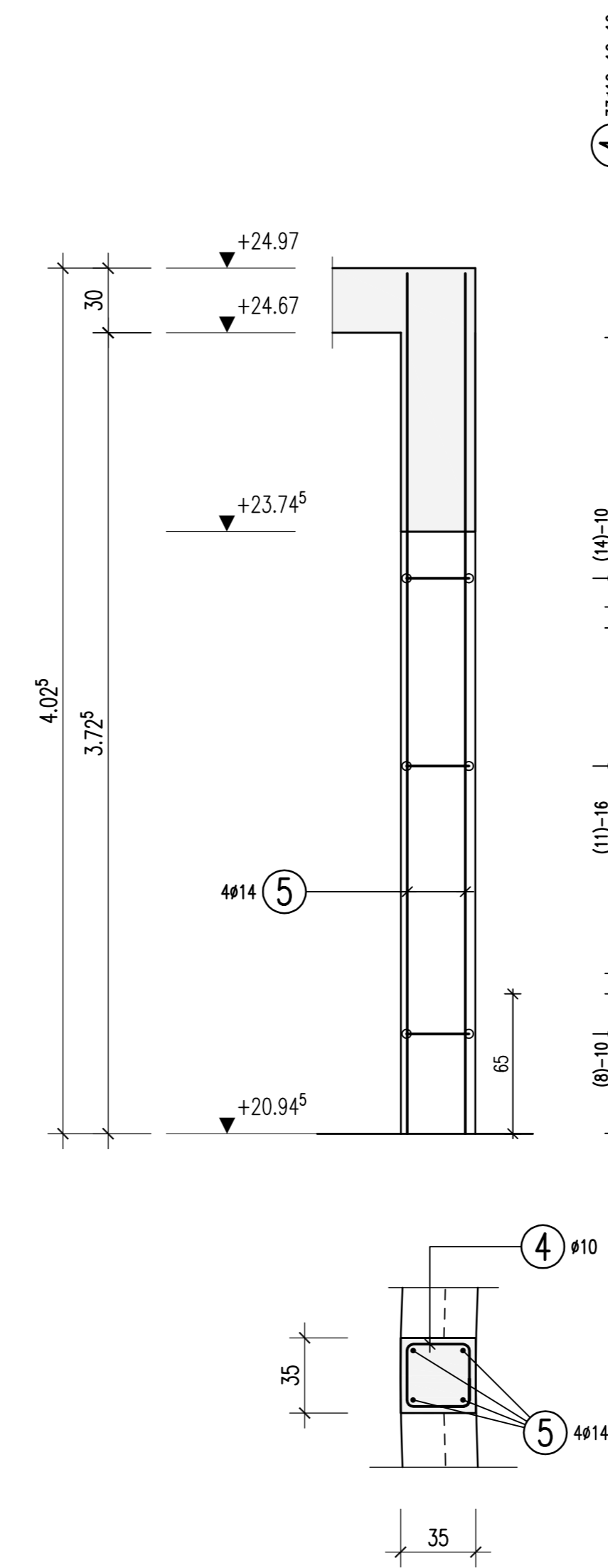
Stütze S1
Stütze S3
Stütze S4
b/d=40/40cm
M 1:25
3x vorh.



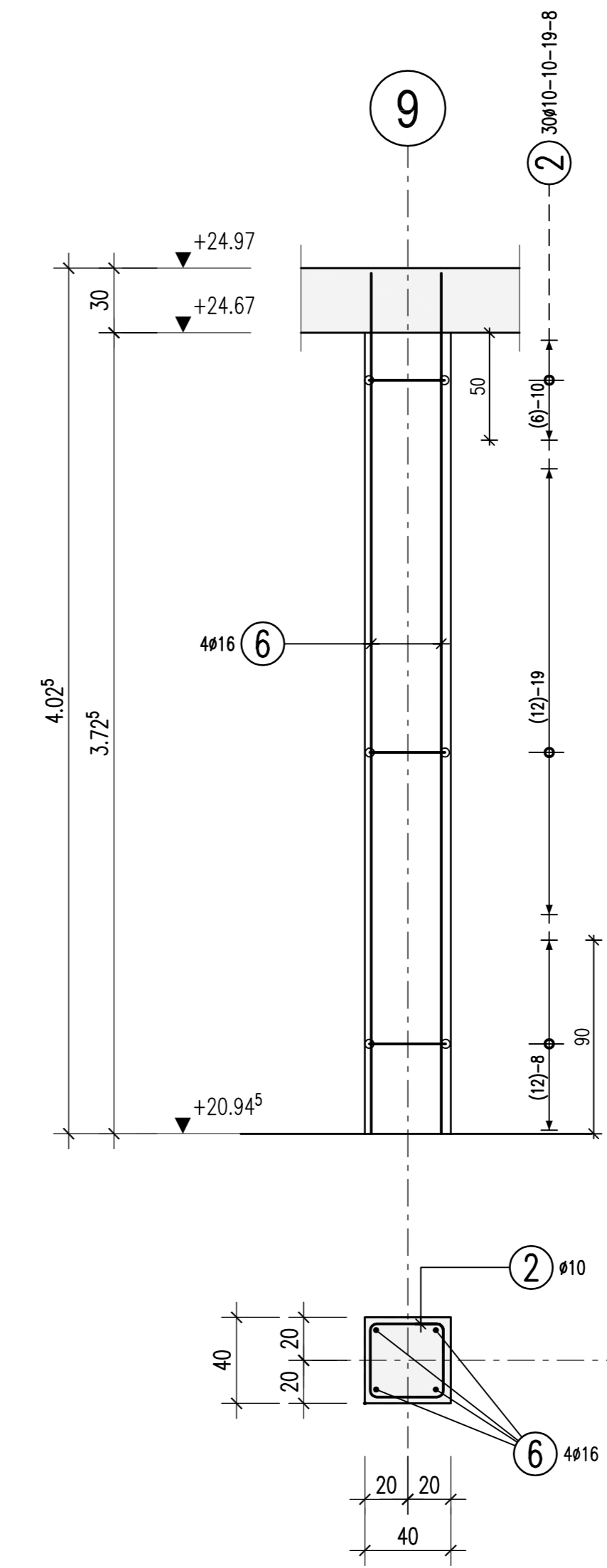
Stütze S2
Stütze S5
Stütze S6
b/d=40/40cm
M 1:25
3x vorh.



Stütze S104 bis S106
Stütze S124 bis S126
b/d=35/35cm
M 1:25
6x vorh.

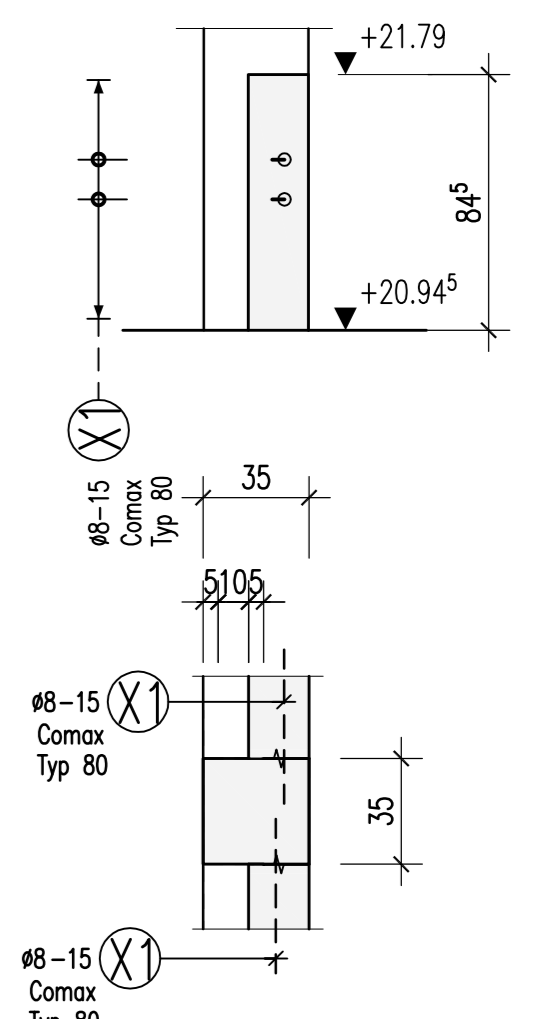


Stütze S7 bis S9
b/d=40/40cm
M 1:25
3x vorh.



Detail "A"

M 1:25
8x vorh.



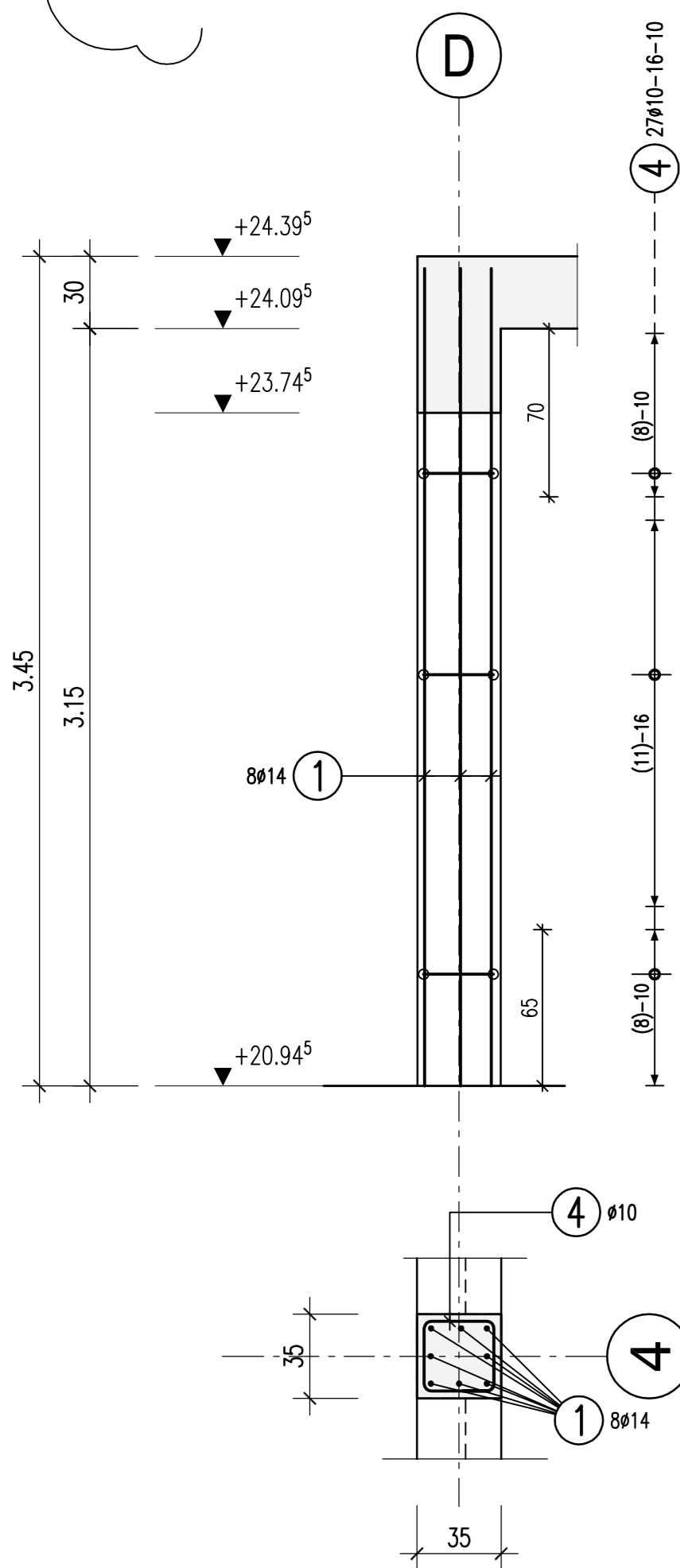
COMAX - Rückbiegeschluß
4#15 Typ 80 16,00x1,25=20,00 mm

Beton: ...8,38 m³
Stahl: 704,10 kg
Erreichter Zielwert: ..84,02 kg/m³

Freigabe
Am 04.02.2014, vom
Prüfingenieur freigegeben.

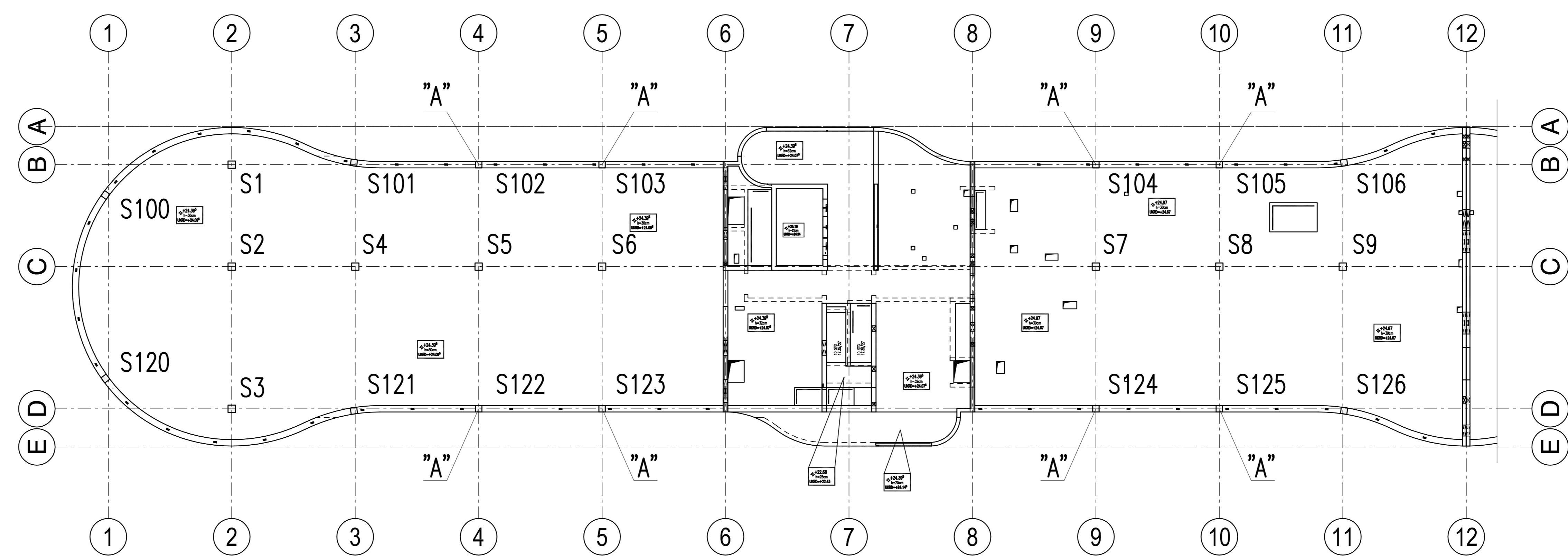
Stütze S120

Stütze S121
b/d=35/35cm
M 1:25
2x vorh.



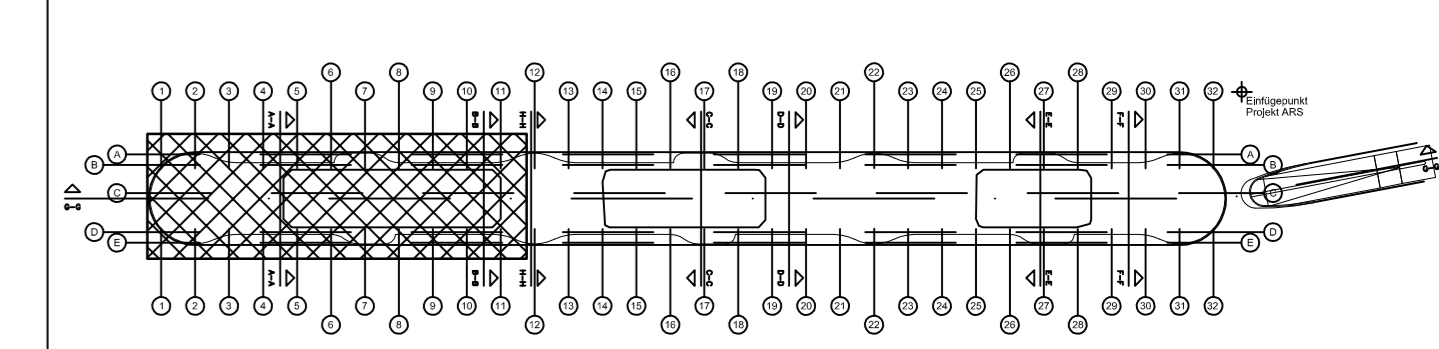
1 4#14 L=3,40 m	2 18#10 L=1,82 m	3 16#16 L=3,40 m	4 25#10 L=1,42 m
5 4#14 L=4,00 m	6 4#16 L=4,00 m	7 f. L=... m	8 f. L=... m

Übersicht:



Index	Änderung	Datum
B	Freigabe am 04.02.2014, Prüflasttragungen übernommen	05.02.2014

TWP-5-000-BW-E6-50Z-01-B
planzeichnung



± 0,00 = 96,80 ü.N.N.

plan	maßstab	datum	gezeichnet	format
1:25	17.12.2013.	ZP	841 x 1189 mm	

interne plannummer

Ausführungsplanung - BAUFREI

projekt: ZWuV
"Zentrales Werkstatt- und Verwaltungsgebäude" 60329 Frankfurt am Main
planinhalt: BEWEHRUNGSPLAN
Stützen im 6.OG, Achse 1-12 / B-D