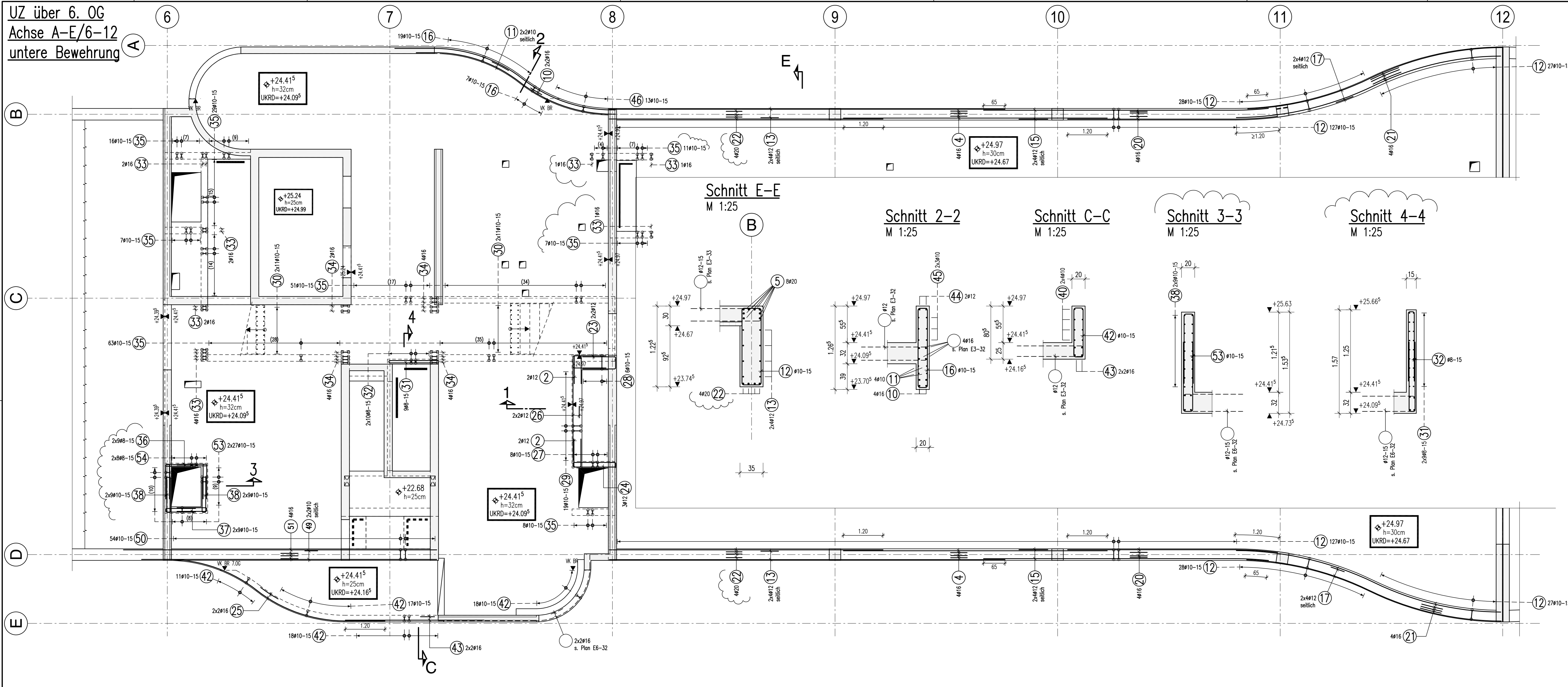


UZ über 6. OG
Achse A-E/6-12
untere Bewehrung



Biegeanweisung nach DIN EN 1992-1-1/Na.2011-01 Tabelle NA.8.1 DE

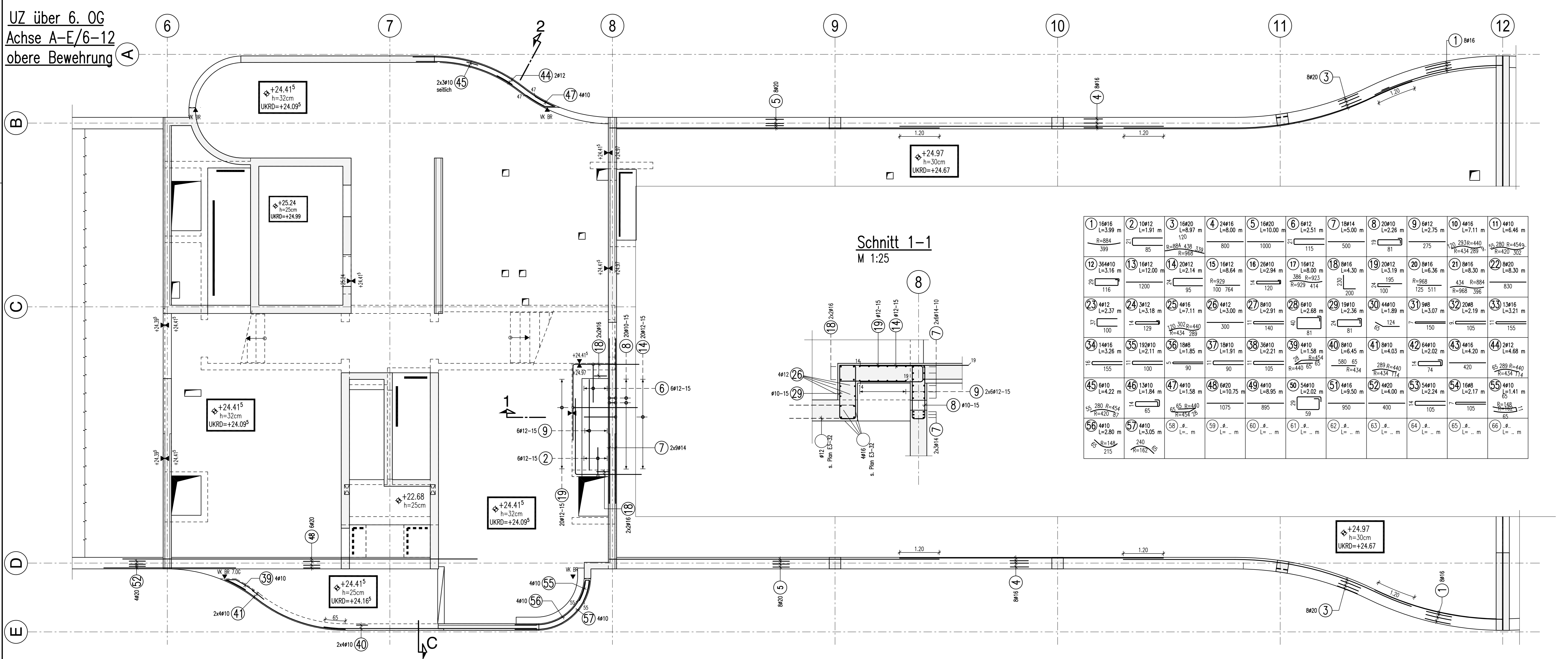
Biegeform	Haken und Schlaufen		Aufbiegungen	
	d_{b1}	d_{b2}	d_{b1}	d_{b2}
	≤ 16	> 20	> 100 mm	> 50 mm
	4ds	7ds	$> 7d_s$	$> 3d_s$
Alle Biegearme sind $\geq 5s$ Außenmaße		10ds	15ds	$\leq 3d_s$

Bauteil	BSt. 500 S (A)		BSt. 500 M (A)	
	Expositionsklasse	Druckfestigkeitsklasse	Expositionsklasse	Druckfestigkeitsklasse
6.0G-Decke	XC1	XC1	C 30/37	C 30/37

Dieser Plan ist nur gültig in Verbindung mit:
Schalplan: TWP-5-000-SL-E6-50Z-01_E
TWP-5-000-SL-E6-50Z-04_E

Stand: 05.02.2014

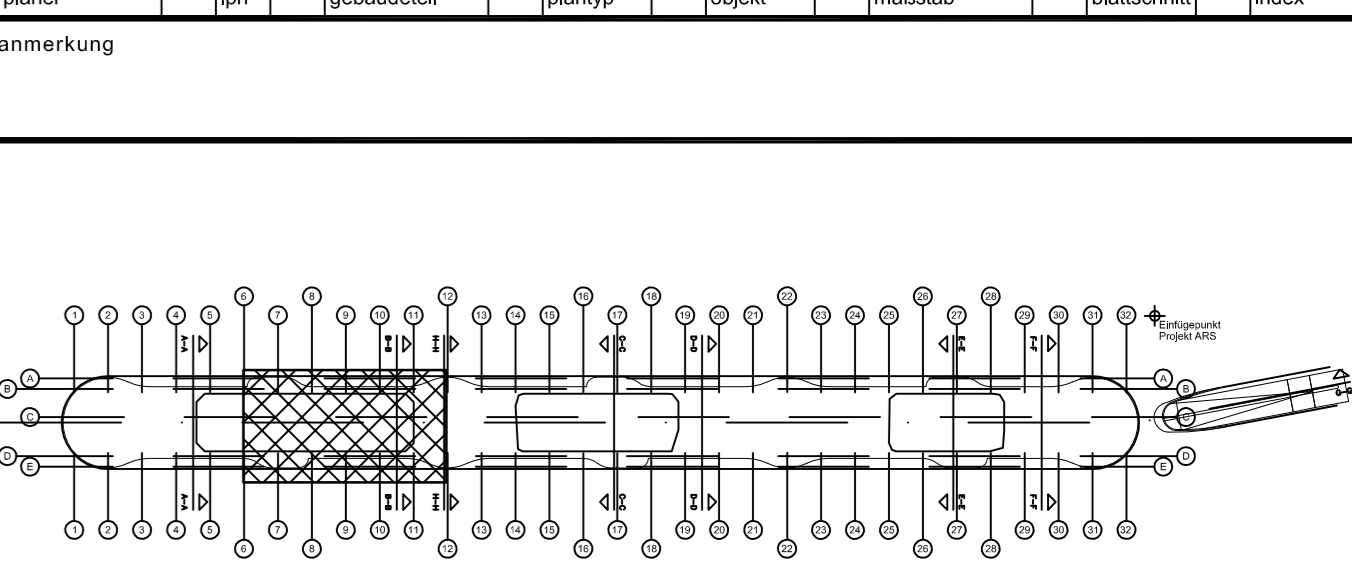
UZ über 6. OG
Achse A-E/6-12
obere Bewehrung



Freigabe	Beton: 18.10 m ³
Am 07.02.2014, vom	Stahl: 4251.0 kg
Prüfingenieur freigegeben.	Erreichter Zielwert: 234.90 kg/m ³

Index:	Änderung:	Datum:
B	Prüfingenieur, Prüfingenieur übernehmen, Nach Schalplan Index-E ergänzt	10.02.2014

TWP-5-000-BW-E6-50Z-34-B



± 0.00 = 96.80 ü.N.N.

Bar	Length	Count	Weight
1	16916	L=3.89 m	399
2	10912	L=1.91 m	85
3	16920	L=3.97 m	800
4	24916	L=8.00 m	1000
5	16920	L=10.00 m	115
6	6912	L=2.51 m	500
7	10914	L=5.00 m	81
8	20910	L=2.26 m	275
9	6912	L=2.75 m	100
10	4916	L=1.11 m	2312-440
11	4916	L=1.11 m	434-285
12	36910	L=3.16 m	116
13	16912	L=12.00 m	1200
14	20912	L=2.14 m	95
15	10912	L=8.64 m	R=929
16	20910	L=2.94 m	100
17	16912	L=8.00 m	R=929
18	8916	L=3.19 m	200
19	20912	L=3.19 m	195
20	8916	L=6.36 m	R=968
21	4916	L=8.30 m	434
22	20910	L=8.30 m	R=968
23	4912	L=2.37 m	100
24	4912	L=3.18 m	129
25	4916	L=7.11 m	302
26	4912	L=3.00 m	300
27	2910	L=2.91 m	140
28	4910	L=2.68 m	81
29	19910	L=2.36 m	81
30	44910	L=1.89 m	580
31	998	L=3.07 m	289
32	2098	L=2.19 m	R=434
33	13916	L=3.21 m	105
34	14916	L=3.26 m	155
35	192910	L=2.11 m	100
36	1998	L=1.85 m	90
37	19910	L=1.91 m	90
38	36910	L=2.21 m	105
39	4910	L=2.91 m	R=440
40	8910	L=6.45 m	580
41	8910	L=4.03 m	R=434
42	64910	L=2.02 m	289
43	4916	L=4.20 m	74
44	4916	L=4.20 m	420
45	6910	L=4.22 m	105
46	13910	L=1.84 m	1075
47	4910	L=1.58 m	85
48	6920	L=10.75 m	895
49	4910	L=10.75 m	21
50	54910	L=2.02 m	59
51	4916	L=9.50 m	950
52	4920	L=4.00 m	400
53	54910	L=2.24 m	105
54	1698	L=2.17 m	105
55	4910	L=1.41 m	R=148
56	4910	L=2.80 m	215
57	4910	L=3.05 m	215
58	4916	L=...	...
59	4916	L=...	...
60	4916	L=...	...
61	4916	L=...	...
62	4916	L=...	...
63	4916	L=...	...
64	4916	L=...	...
65	4916	L=...	...
66	4916	L=...	...

projekt: **ZWuV**
"Zentrales Werkstatt- und Verwaltungsgebäude" 60329 Frankfurt am Main

planinhalt: **BEWEHRUNGSPLAN**
Decke ü. 6. OG, Randunterzüge, Achse A-E/6-12
BA1

planstadium: maßstab: 1:50, datum: 29.01.2014, gezeichnet: ZP, format: 841 x 1189 mm

internummer: **Ausführungsplanung - BAUFREI**