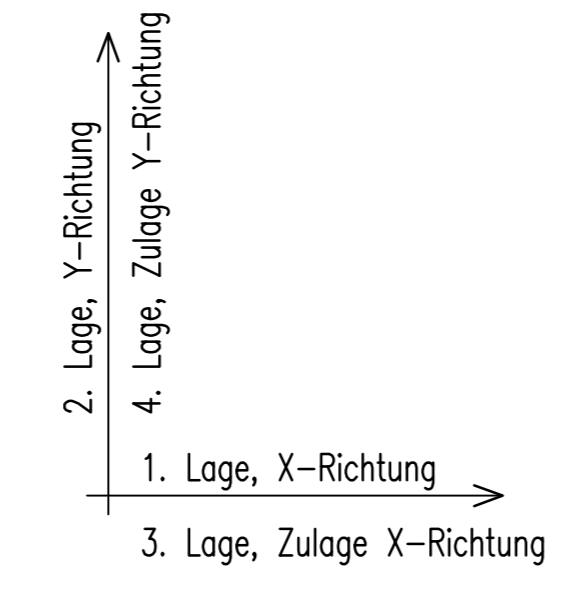
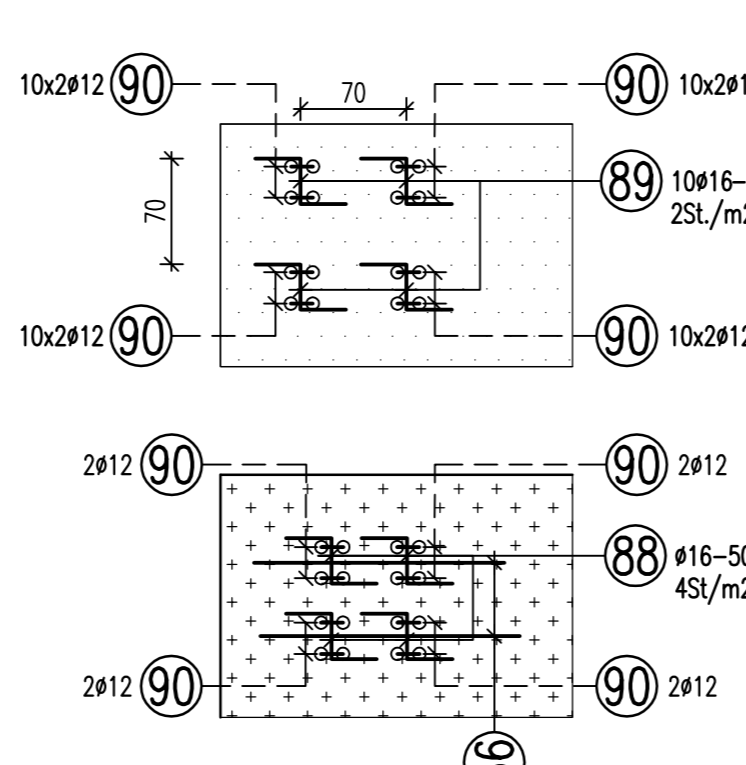


**Bodenplatte BA11**  
 untere Bewehrung  
 d = 99/90 cm  
 C 35/45 XC2 XD3  
 M 1:50

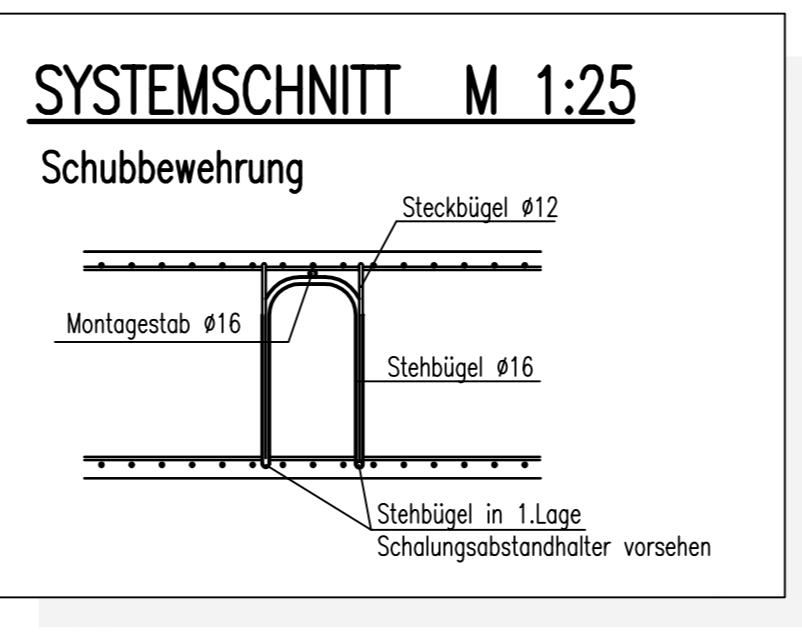
**VERLEGEANWEISUNG**



**Schubbewehrung**



**Stehbügel sind gegen Umkippen zu sichern!**

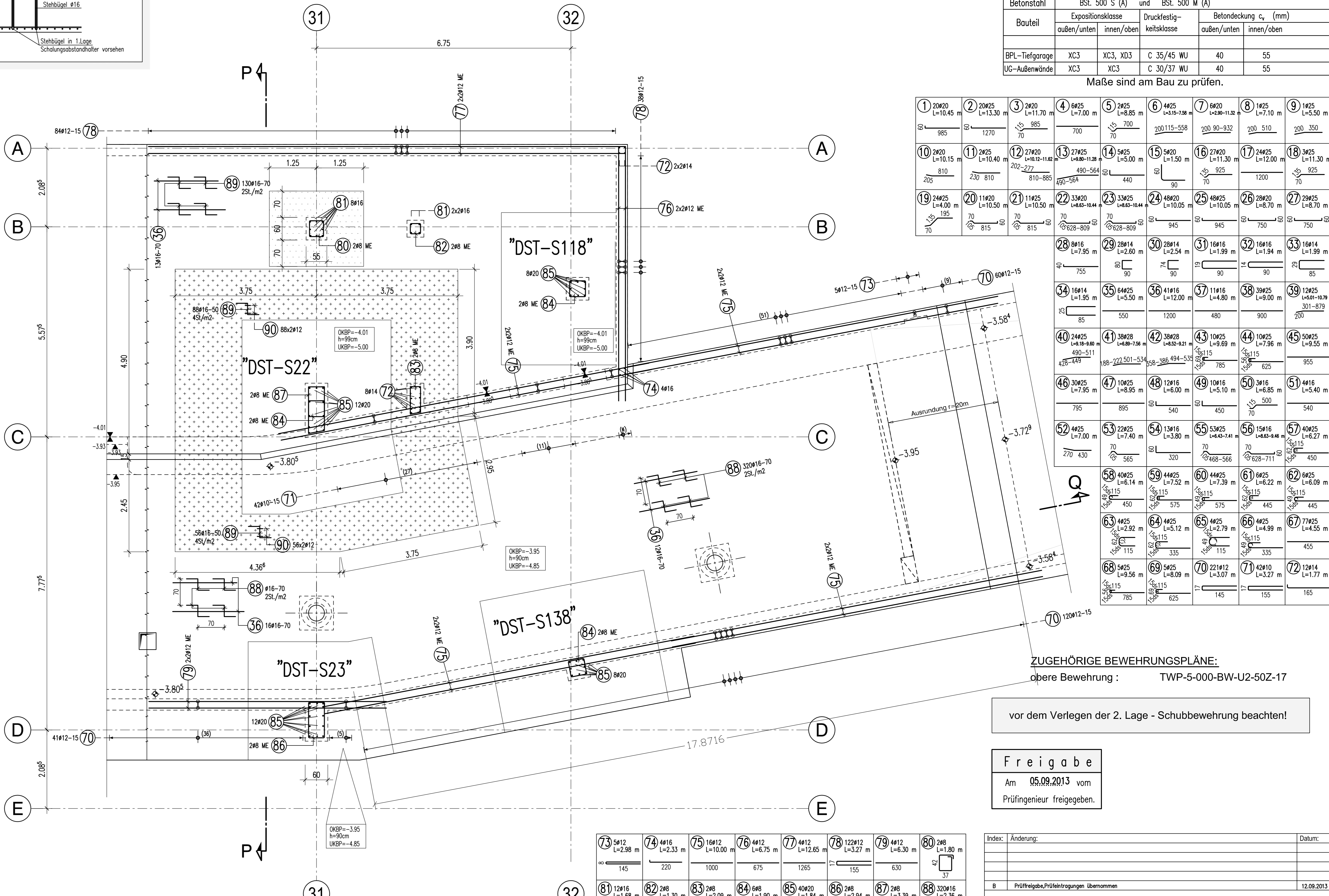
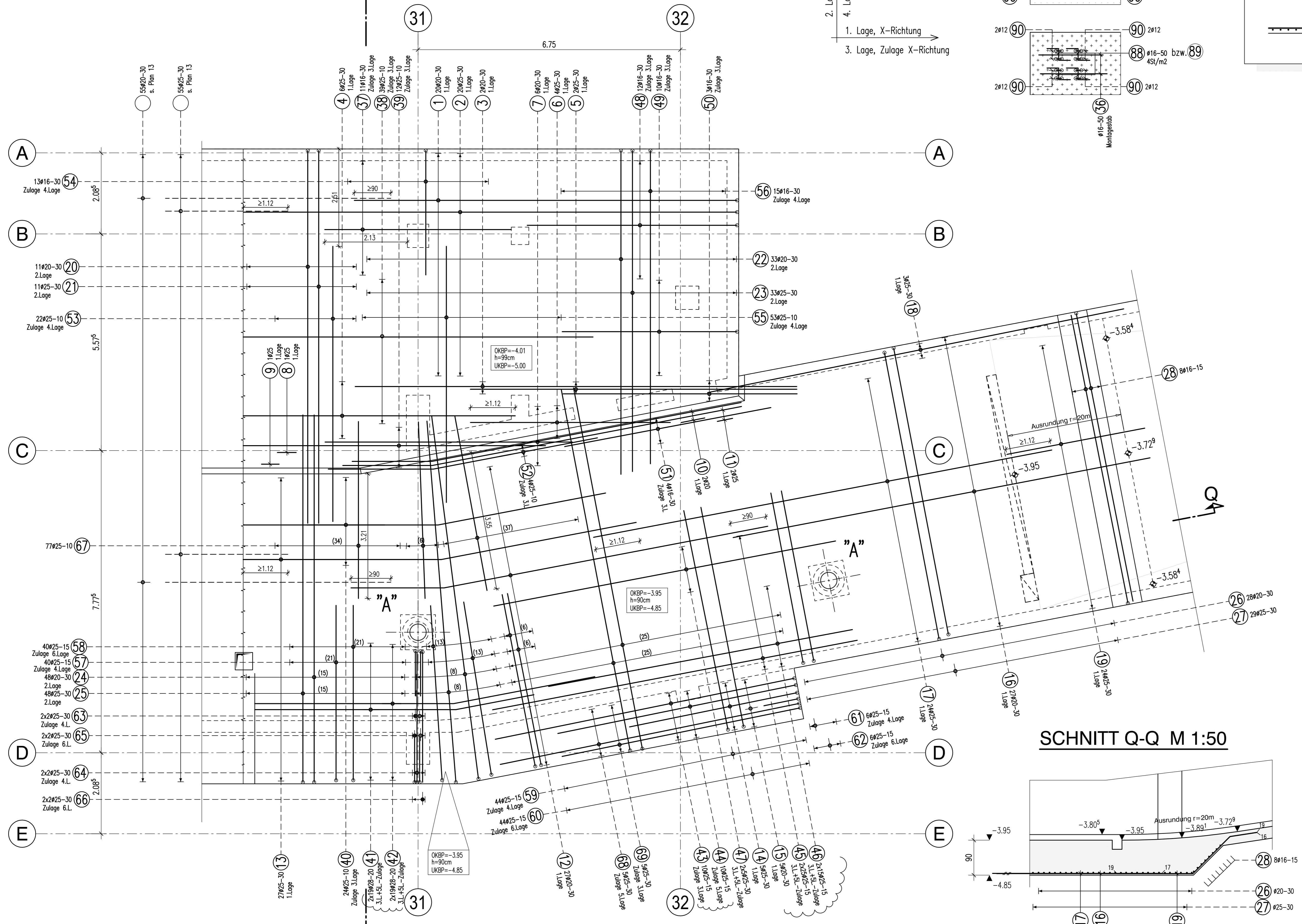


**Bodenplatte BA11**  
 Anschluss- und Schubbewehrung  
 d = 99/90 cm  
 C 35/45 XC2 XD3  
 M 1:50

Biegeanweisung nach DIN EN 1992-1-1/Na:2011-01 Tabelle NA.8.1 DE

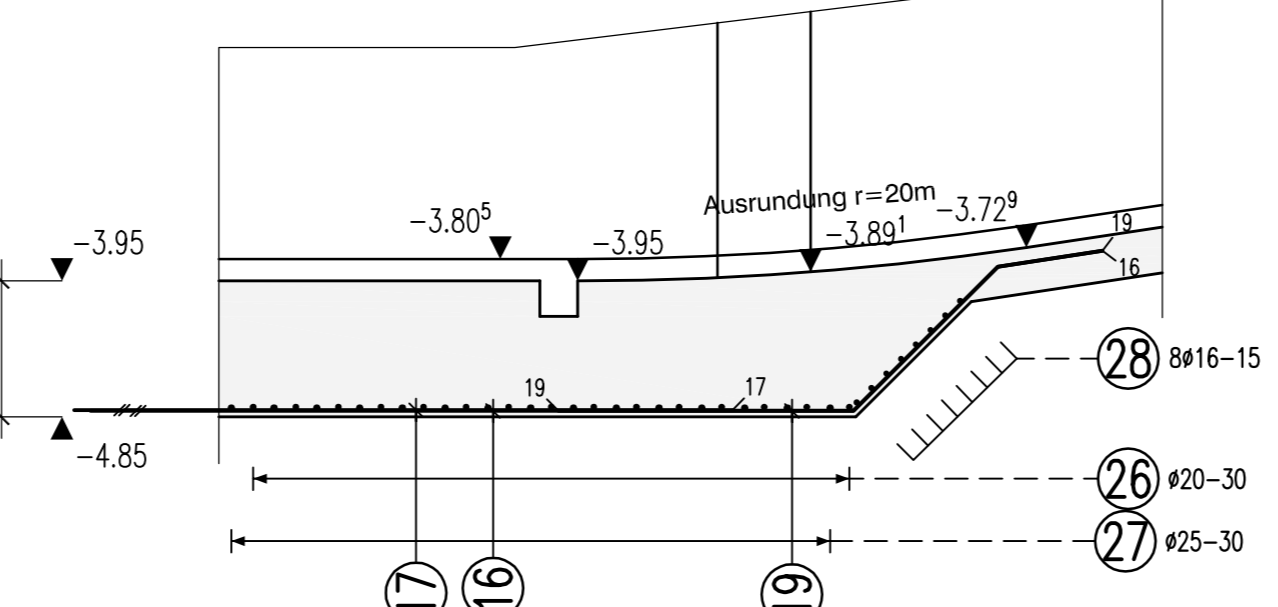
d <sub>br</sub> Haken und Schläufen	d <sub>br</sub> (mm)					
	≤16	>20	>100	>50	≤50	
Alle Biegearme sind d/5	4ds	7ds	10ds	15ds	20ds	
	seitliche Betondeckung					
Bauteil	Expositionsklasse		Druckfestigkeitsklasse		Betondeckung c <sub>te</sub> (mm)	
	außen/unten	innen/oben	außen/unten	innen/oben	außen/unten	innen/oben
BPL-Tiefgarage	XC3	XC3, XD3	C 35/45 WU	40	55	
UG-Außenwände	XC3	XC3	C 30/37 WU	40	55	

Maße sind am Bau zu prüfen.

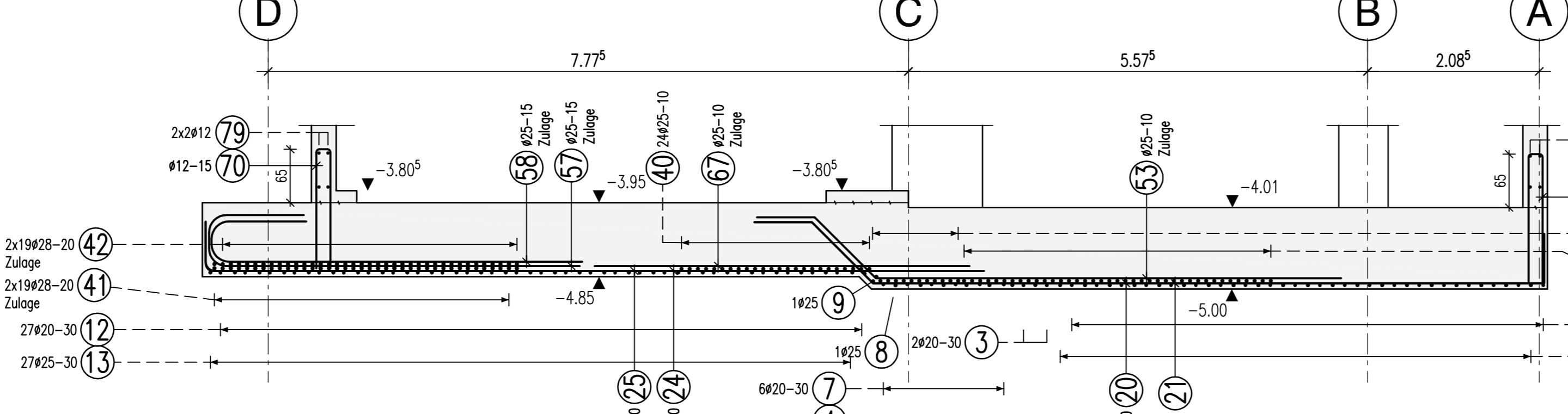


1	2	3	4	5	6	7	8	9
10	11	12	13	14	15	16	17	18
19	20	21	22	23	24	25	26	27
28	29	30	31	32	33	34	35	36
37	38	39	40	41	42	43	44	45
46	47	48	49	50	51	52	53	54
55	56	57	58	59	60	61	62	63
64	65	66	67	68	69	70	71	72

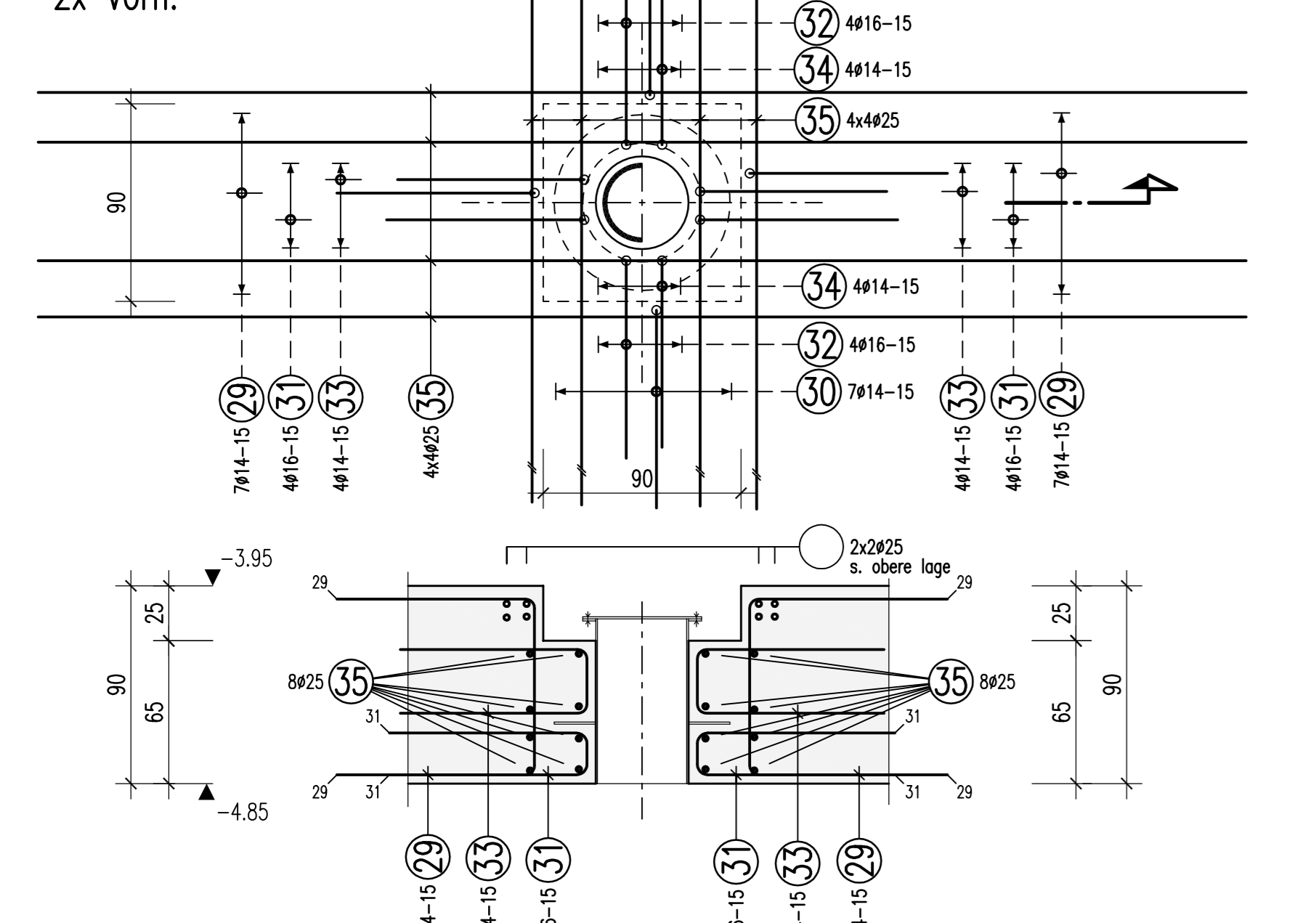
**SCHNITT Q-Q M 1:50**



**SCHNITT P-P M 1:50**



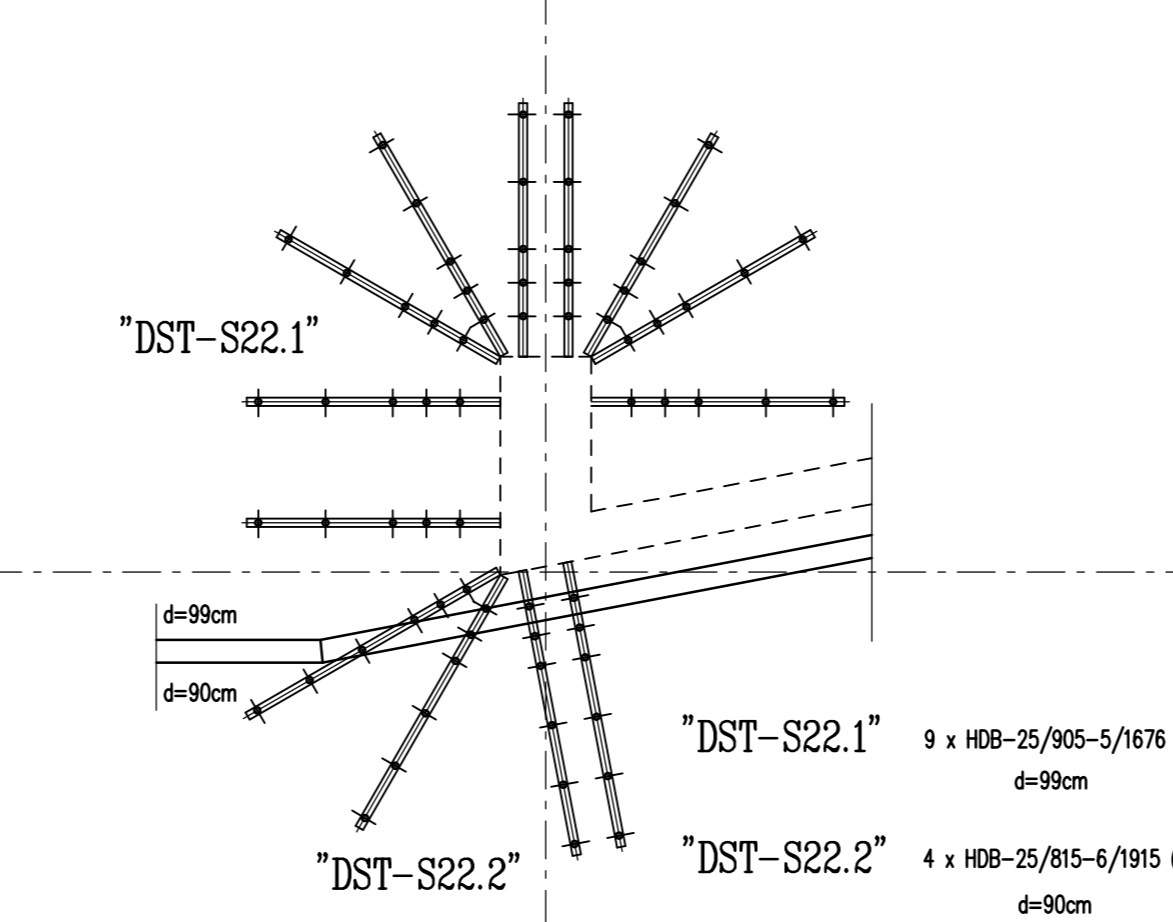
**DETAIL "A" M 1:25**



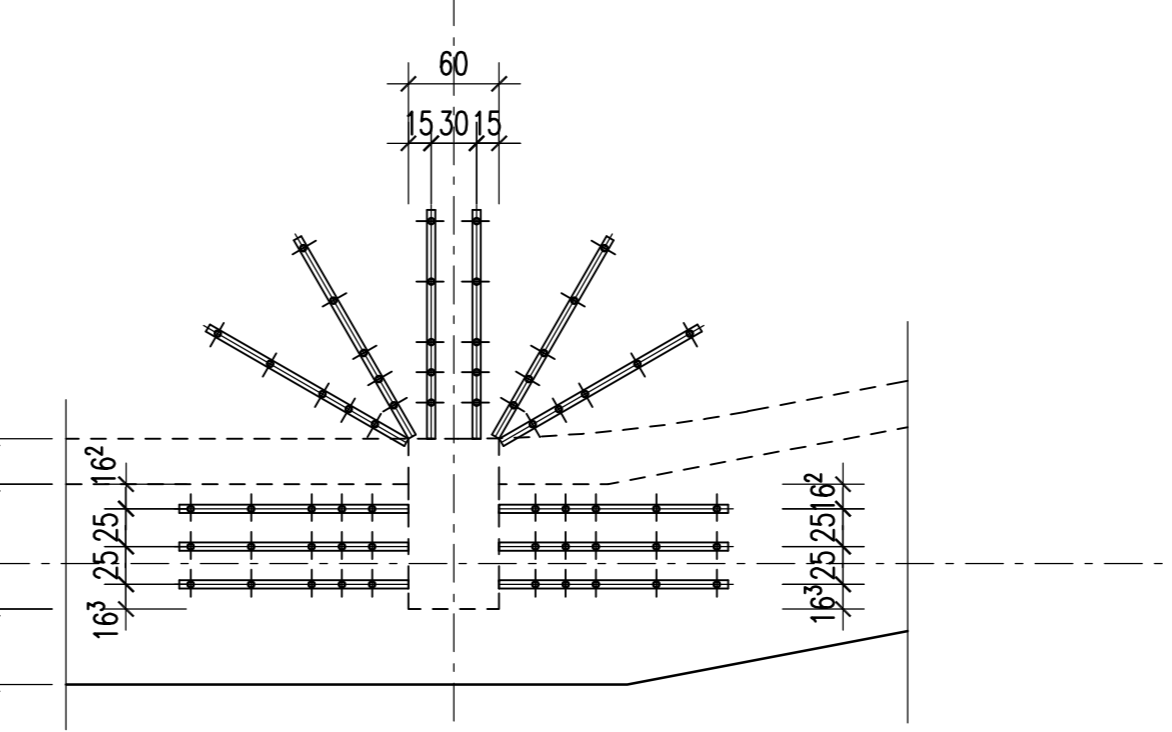
**Dübelleisten :**

POS	Stückzahl:	Bezeichnung	Typ	d <sub>s</sub> (mm)	h <sub>s</sub> (mm)	Anker (Stück)	Abstände (mm)
"DST-S22.1"	9	HDB - 25/905 - 5/1676					(261/222/222/2445/775)
"DST-S22.2"	4	HDB - 25/815 - 6/1915					(240/200/200/2400/775)
"DST-S23"	12	HDB - 25/815 - 5/1515					(240/200/200/2400/775)
"DST-S118"	10	HDB - 25/905 - 5/1731					(276/230/230/2460/775)
"DST-S138"	10	HDB - 25/815 - 6/1915					(240/200/200/2400/775)

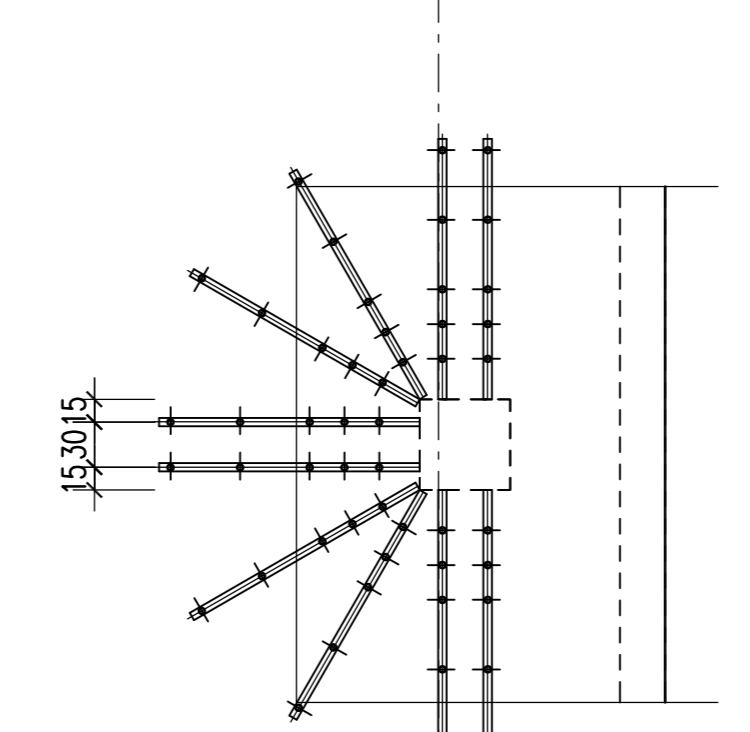
**Detail "DST-S22"**



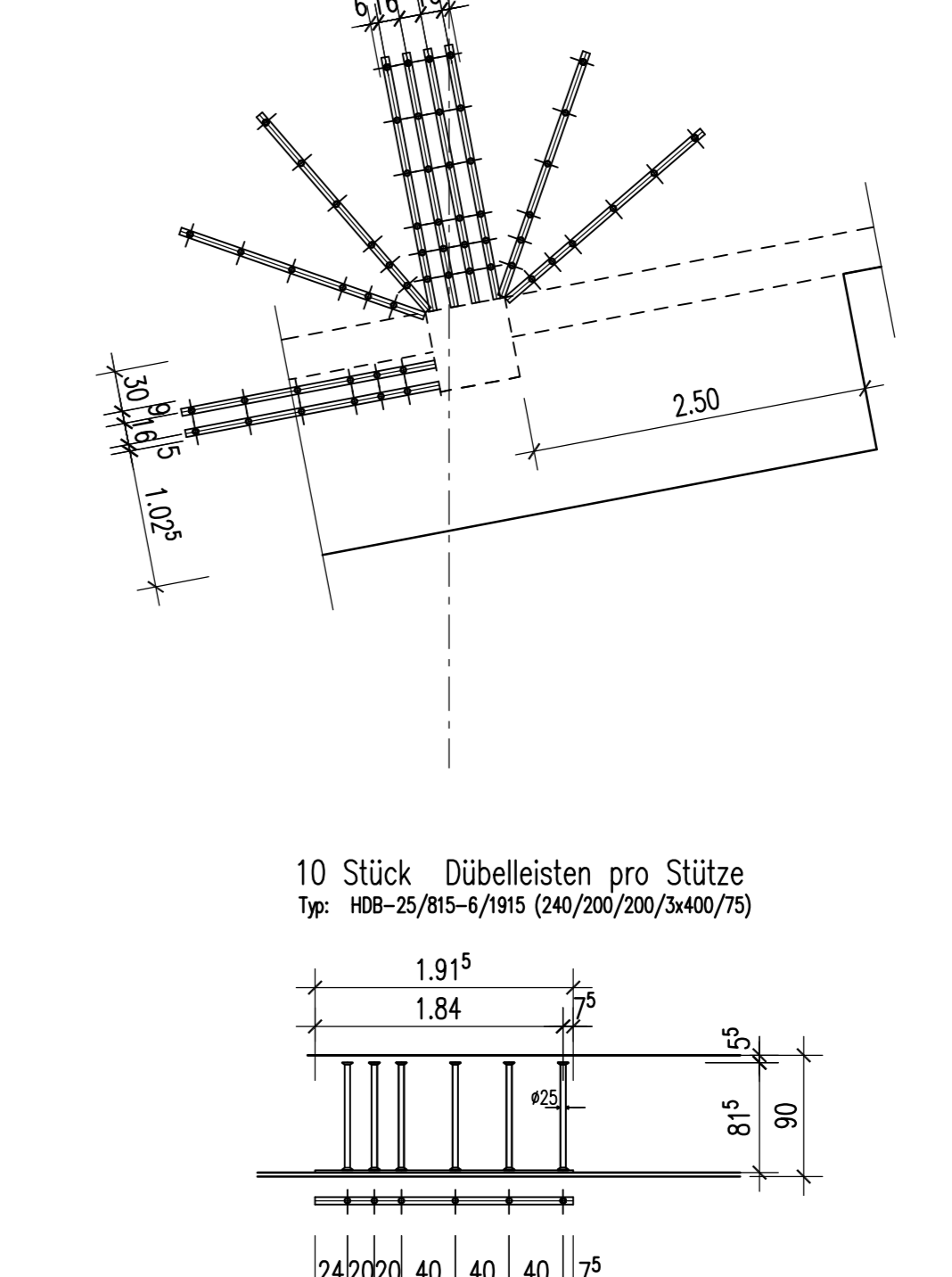
**Detail "DST-S23"**



**Detail "DST-S118"**



**Detail "DST-S138"**

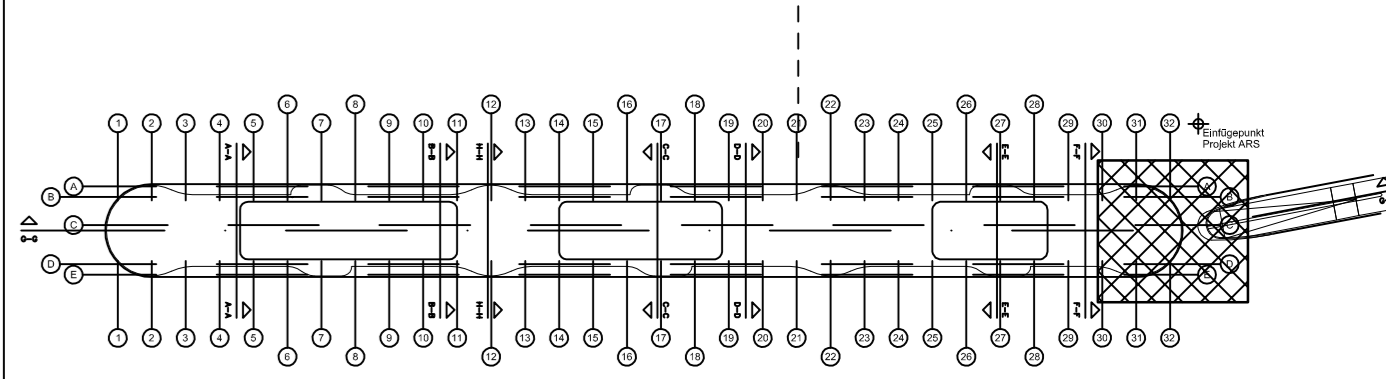


ZUGEHÖRIGE BEWEHRUNGSPLÄNE:  
 obere Bewehrung : TWP-5-000-BW-U2-50Z-17

**Freigabe**  
 Am 05.09.2013 vom  
 Prüflingenieur freigegeben.

Index:	Änderung:	Datum:
B	Prüflingenieur/Prüfingenieurin übernommen	12.09.2013

**TWP-5-000-BW-U2-50Z-16-B**



± 0.00 = 96.80 ü.N.N.

projekt  
**ZWÜV**  
 "Zentrales Werkstatt- und Verwaltungsgebäude" 60329 Frankfurt am Main  
 planinhalt  
**BEWEHRUNGSPLAN**  
**Bodenplatte - untere Bewehrung BA11**  
 planstadium maßstab datum gezeichnet format  
 1:50 15.08.2013 ZP 841 x 1410 mm  
 interne plannummer  
 Ausführungsplanung - BAUFREI