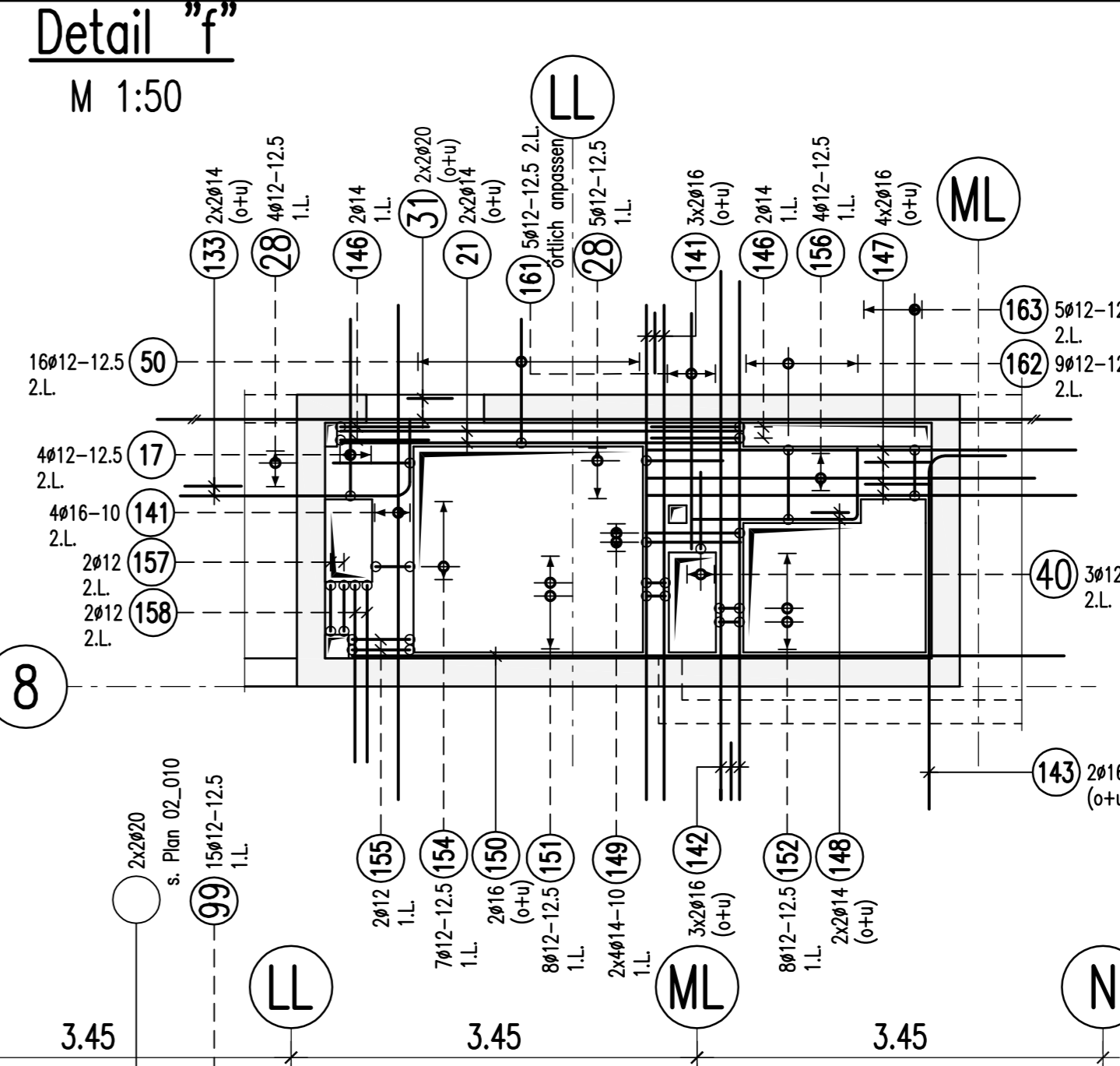
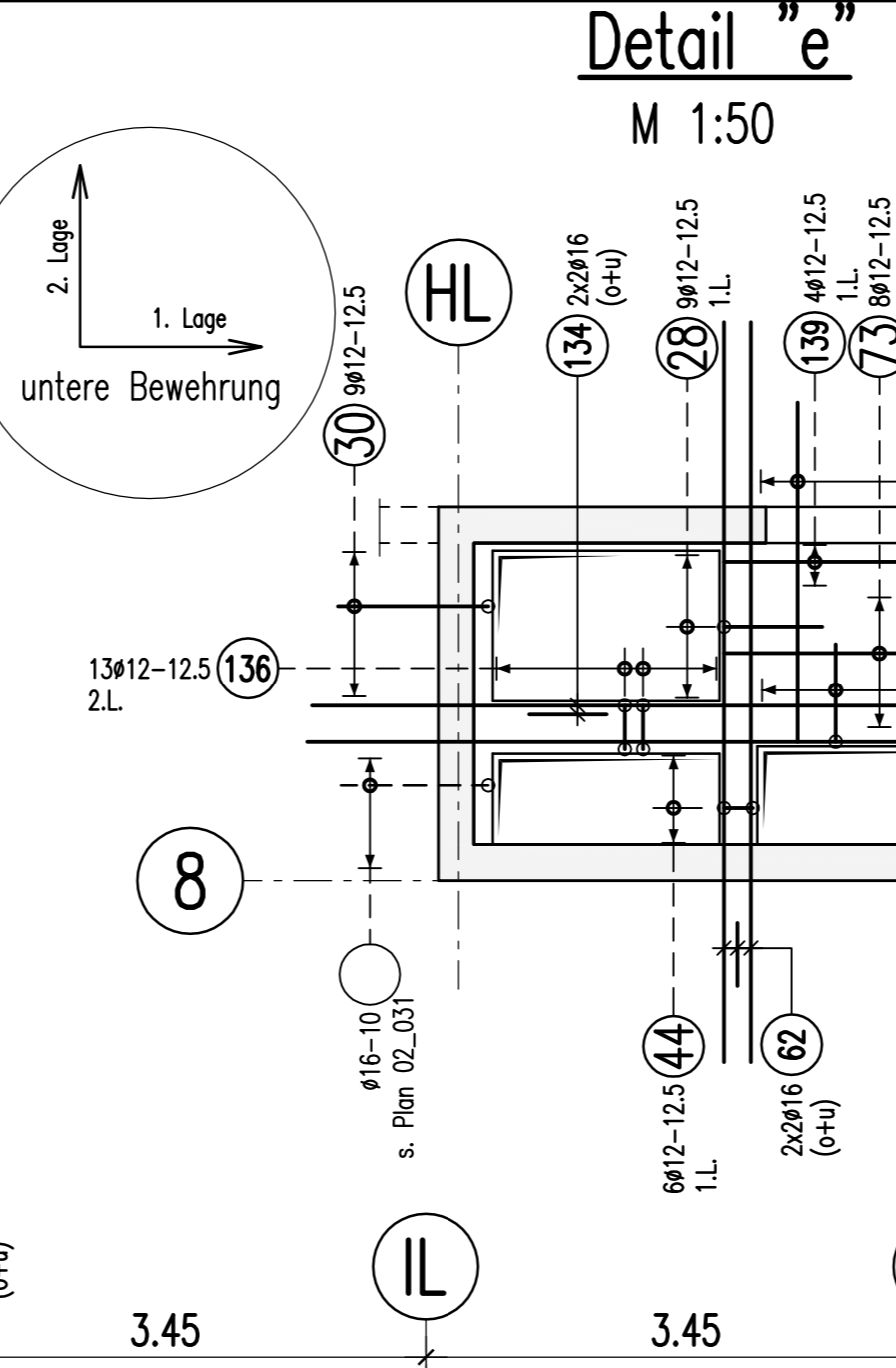
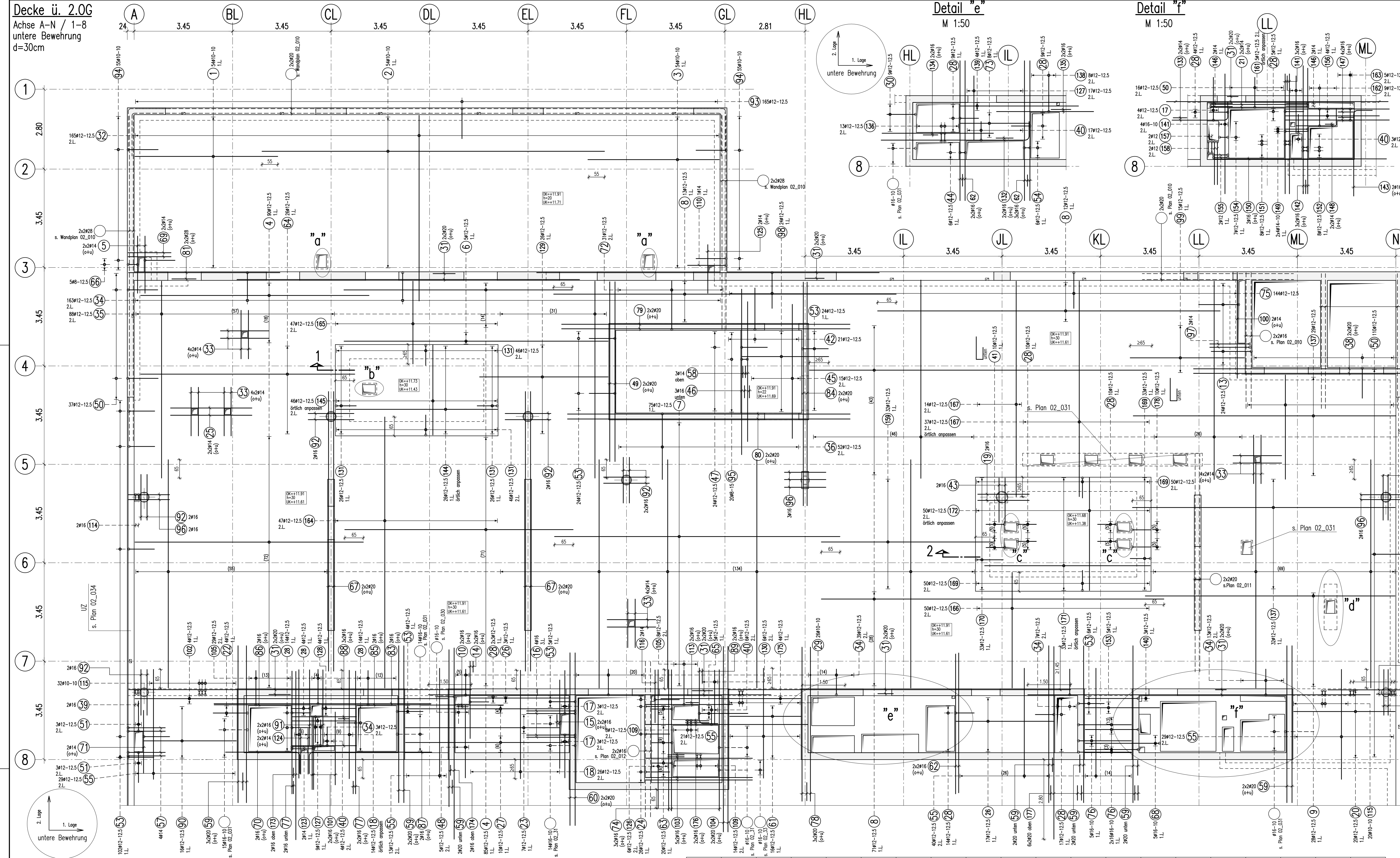


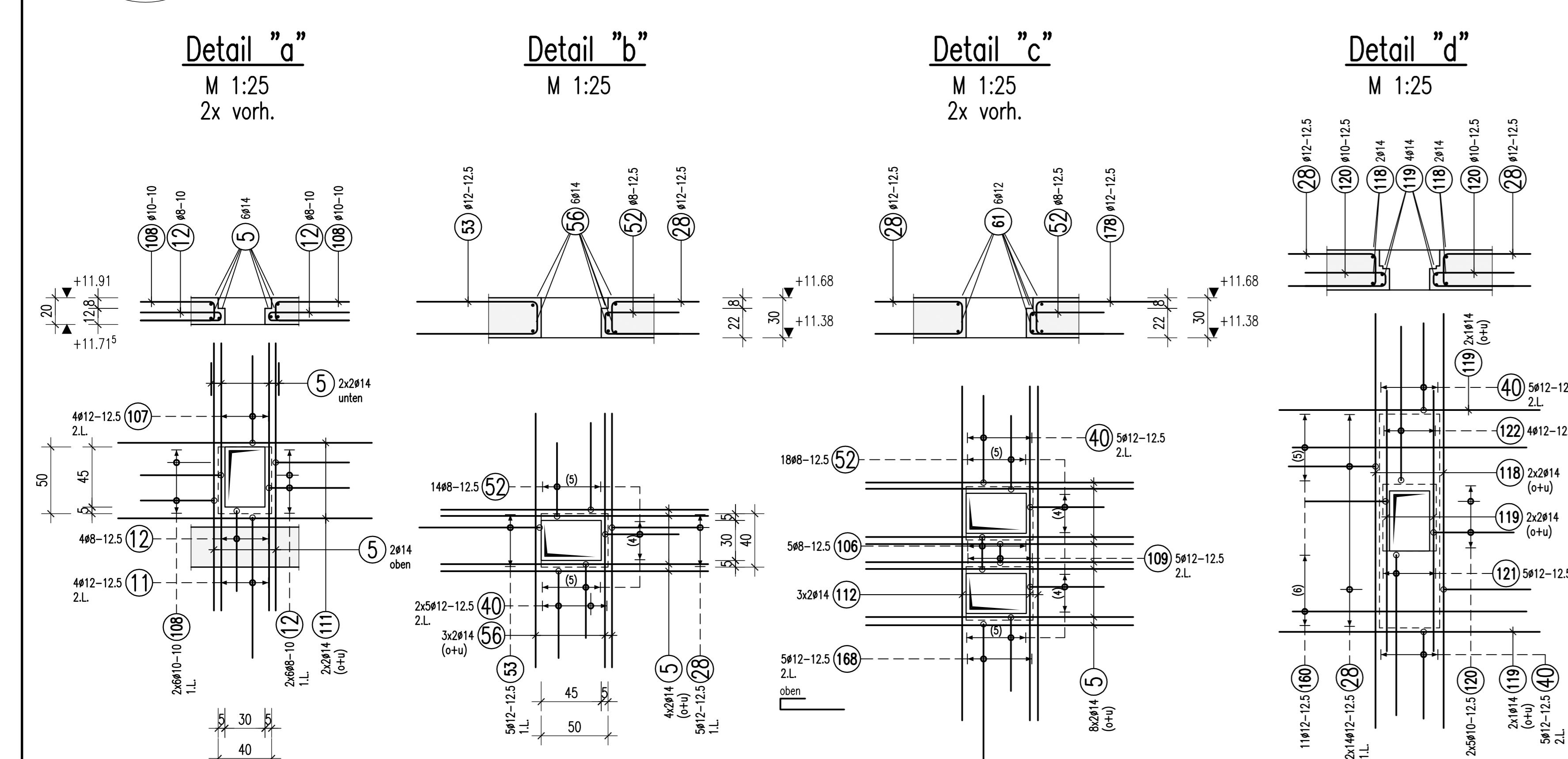
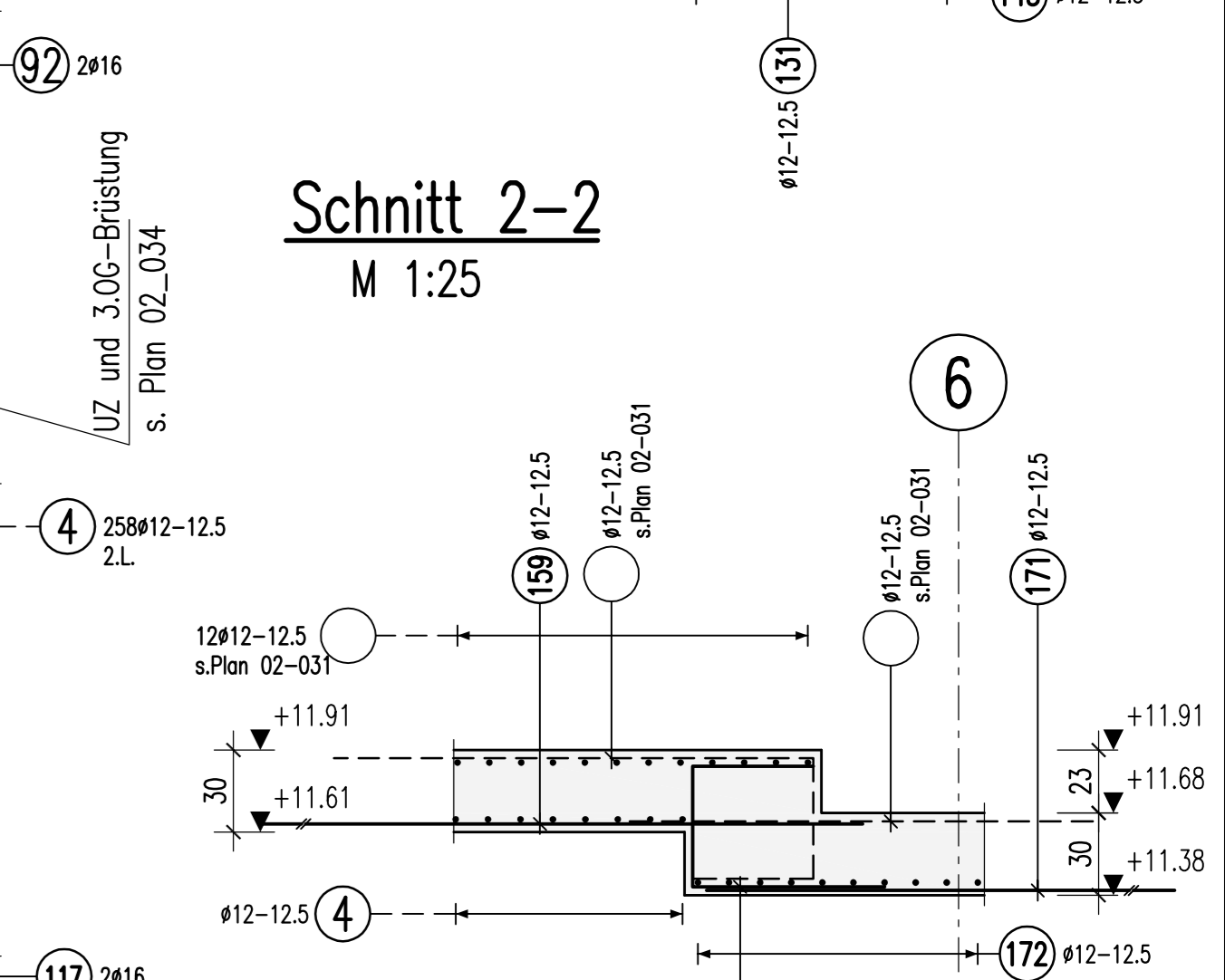
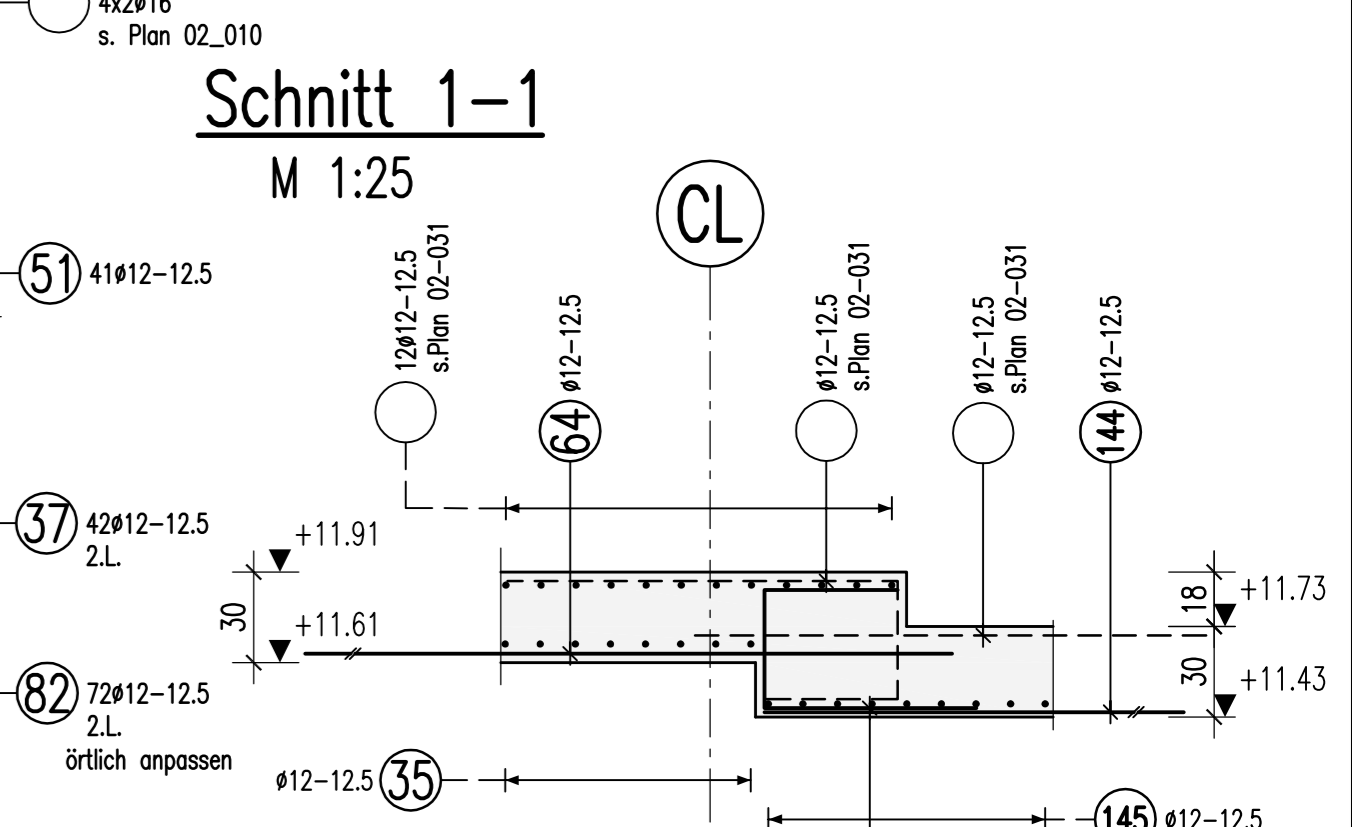
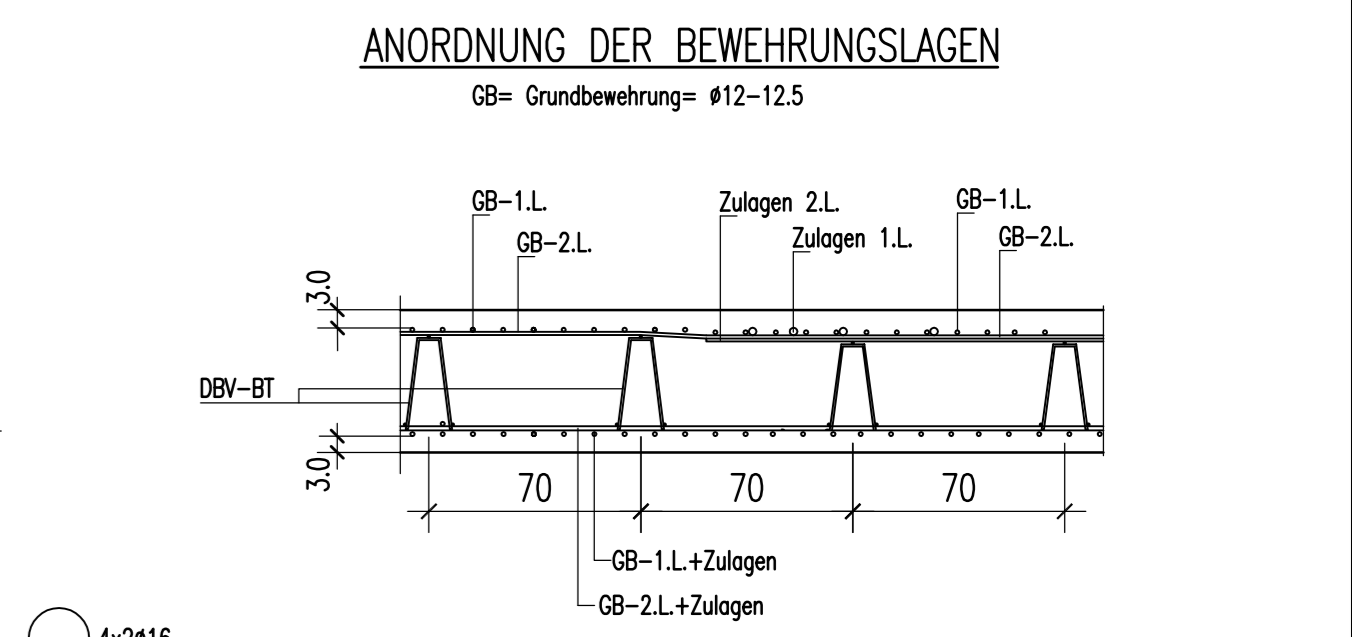
Decke ü. 2.OG  
Achse A-N / 1-8  
untere Bewehrung  
d=30cm



**BIEGE- UND VERLEGENWEISUNG**  
BIEGEROLLENDURCHMESSER  $d_w$  gemäß DIN EN 1992-1-1/Na:2011-01 Tabelle NA.8.1 DE

Stabkrümmungen	Haken	Bügel		
$d_w = 20 d_s = \text{Normalfall}$				
Mindestwerte der Betondeckung rechnerisch zur Biegeebene	>10cm, >7d_s	>5cm, >3d_s	< 20	4 d_s
10 d_s	15 d_s	20 d_s		
Alle Maße der Betonstahlschulze sind Außenmaße!				
Betonstahl	BSt 500 S (B) und BSt 500 M (A)	Druckfestigkeitsklasse	Betondeckung $c_w$ (mm)	
Bauart	Expositionsklasse	Druckfestigkeitsklasse	außen/unten	innen/oben
Decke ü. 2.OG	XC1	C 30/37	30	30
			seitlich	30

Dieser Plan ist nur gültig in Verbindung mit:  
Schalplan: 2007\_FTP\_5\_03--\_SP\_02\_TWP\_T(02)\_001\_05\_0 25.09.2017



1) 54810 L=12.00 m	2) 54810 L=12.00 m	3) 54810 L=12.00 m	4) 433412 L=12.00 m	5) 56914 L=2.00 m	6) 5912 L=9.25 m	7) 7512 L=10.00 m	8) 96912 L=12.00 m	9) 28912 L=8.75 m	10) 4916 L=2.90 m	11) 8912 L=2.21 m	12) 3298 L=6.60 m	13) 24912 L=3.01 m	14) 4916 L=2.70 m	15) 4916 L=3.10 m	16) 4916 L=3.58 m	17) 10912 L=3.21 m	18) 40912 L=3.80 m	19) 3916 L=1.80 m	20) 20912 L=3.55 m
21) 4914 L=2.84 m	22) 4912 L=2.84 m	23) 7912 L=2.84 m	24) 28912 L=1.34 m	25) 4914 L=2.85 m	26) 20912 L=3.45 m	27) 10912 L=5.70 m	28) 16912 L=2.24 m	29) 28910 L=1.75 m	30) 9912 L=2.24 m	31) 24920 L=12.00 m	32) 18912 L=6.50 m	33) 24912 L=1.70 m	34) 225912 L=2.01 m	35) 88912 L=6.90 m	36) 20912 L=3.41 m	37) 42912 L=3.65 m	38) 4920 L=7.30 m	39) 9916 L=3.15 m	40) 60912 L=1.51 m
41) 10912 L=2.09 m	42) 21912 L=1.11 m	43) 2916 L=1.55 m	44) 5912 L=1.18 m	45) 15912 L=4.70 m	46) 3916 L=5.90 m	47) 24912 L=1.26 m	48) 5912 L=1.35 m	49) 4920 L=6.30 m	50) 16912 L=2.38 m	51) 47912 L=1.30 m	52) 2098 L=2.04 m	53) 179912 L=2.04 m	54) 9912 L=4.95 m	55) 132912 L=3.85 m	56) 9914 L=1.90 m	57) 4914 L=2.75 m	58) 3914 L=4.90 m	59) 22920 L=5.50 m	60) 4920 L=8.05 m
61) 4928 L=5.30 m	62) 14916 L=2.90 m	63) 20912 L=1.94 m	64) 28912 L=1.78 m	65) 5912 L=3.64 m	66) 2498 L=1.33 m	67) 8920 L=3.80 m	68) 5912 L=5.44 m	69) 4914 L=3.35 m	70) 2916 L=2.60 m	71) 2914 L=2.20 m	72) 24912 L=2.04 m	73) 9912 L=3.61 m	74) 9914 L=4.95 m	75) 144912 L=3.85 m	76) 37916 L=3.40 m	77) 9916 L=4.30 m	78) 8920 L=5.40 m	79) 4920 L=10.10 m	80) 4920 L=9.90 m
81) 4928 L=5.30 m	82) 72912 L=6.95 m	83) 2916 L=1.60 m	84) 4920 L=7.84 m	85) 9916 L=3.80 m	86) 2916 L=1.70 m	87) 2916 L=1.70 m	88) 9916 L=3.85 m	89) 4916 L=2.25 m	90) 10912 L=2.65 m	91) 9916 L=2.65 m	92) 16916 L=2.25 m	93) 16912 L=2.19 m	94) 119910 L=2.22 m	95) 2098 L=3.94 m	96) 9916 L=1.45 m	97) 9914 L=2.98 m	98) 24912 L=3.05 m	99) 15912 L=4.00 m	100) 2914 L=3.70 m
101) 4916 L=2.55 m	102) 4912 L=10.95 m	103) 10916 L=1.75 m	104) 4920 L=6.50 m	105) 17912 L=1.02 m	106) 1098 L=1.24 m	107) 9912 L=1.41 m	108) 24910 L=1.24 m	109) 32912 L=1.02 m	110) 9914 L=1.90 m	111) 9914 L=1.90 m	112) 12914 L=2.50 m	113) 4916 L=3.05 m	114) 2916 L=3.10 m	115) 52910 L=3.10 m	116) 9914 L=1.85 m	117) 2916 L=2.60 m	118) 4914 L=3.10 m	119) 9914 L=1.95 m	120) 10910 L=6.0 m
121) 5912 L=2.52 m	122) 4912 L=2.42 m	123) 2914 L=2.56 m	124) 4914 L=1.60 m	125) 4914 L=1.70 m	126) 6912 L=1.85 m	127) 25912 L=2.54 m	128) 4912 L=2.54 m	129) 25912 L=2.54 m	130) 9912 L=1.90 m	131) 144912 L=1.53 m	132) 4916 L=5.83 m	133) 4914 L=1.70 m	134) 6916 L=3.90 m	135) 4916 L=3.30 m	136) 4916 L=1.32 m	137) 11912 L=9.20 m	138) 8912 L=2.71 m	139) 4912 L=4.15 m	140) 3912 L=1.75 m
141) 10916 L=4.20 m	142) 9916 L=4.40 m	143) 2916 L=3.65 m	144) 28912 L=1.94 m	145) 28912 L=1.94 m	146) 4914 L=1.74 m	147) 8916 L=1.85 m	148) 4914 L=2.00 m	149) 9916 L=1.84 m	150) 2916 L=2.60 m	151) 2912 L=1.12 m	152) 9912 L=1.14 m	153) 5912 L=3.20 m	154) 7912 L=1.38 m	155) 2912 L=1.78 m	156) 4912 L=3.30 m	157) 2912 L=1.50 m	158) 2912 L=3.20 m	159) 32912 L=6.05 m	160) 2914 L=1.75 m
161) 5912 L=2.00 m	162) 9912 L=1.92 m	163) 5912 L=1.52 m	164) 47912 L=4.90 m	165) 47912 L=2.90 m	166) 50912 L=4.90 m	167) 51912 L=7.35 m	168) 10912 L=1.58 m	169) 132912 L=1.79 m	170) 32912 L=5.80 m	171) 32912 L=5.80 m	172) 50912 L=3.95 m	173) 2916 L=5.90 m	174) 2916 L=6.75 m	175) 4912 L=4.90 m	176) 4916 L=5.70 m	177) 2920 L=10.10 m	178) 10912 L=6.5 m	179) 9916 L=1.80 m	180) 9916 L=1.80 m

Projekt: 10-12-2007-14-001  
Südfriedhof  
Wirtschaftseinheit / Liegenschaft: WUW Münster, WUW/FH MIC/FHZ  
Röntgenstraße in 48149 Münster

Wirtschaftseinheit / Liegenschaft: Forschungsbauwerke  
Wirtschaftseinheit / Liegenschaft: Forschungsbauwerke  
Objekt/Bauwerk/Gebäude: Forschungsbauwerke  
Objekt/Bauwerk/Gebäude: Multiscale Imaging Centre - MIC

Planbereich/Detail: Decke über 2.OG, untere Bewehrung, Achse A-N / 1-8

Datum: 2007\_FTP\_5\_03--\_SP\_02\_TWP\_T(02)\_001\_05\_0

Modelle: Planbereich, Fachbereich, Bewehrungsplan

Layout: Entwurfsphase (ggm. 3/11) (Bau-2007)

Skala: 1:50

Blatt: 1189/41 mm

Blattgröße: 1189/41 mm

Blattnummer: 12-10/2017