

FT-Treppenlauf Typ-5a

L/B/H= 2.94/1.20/20
 8 Stg. 28/17⁵⁰cm
 V= 0.879 m³
 G= 2.20 to
 8x vorhanden
 Haus I -TRH A
 Haus II -TRH A+C

FT-Treppenlauf Typ-5b

L/B/H= 2.94/1.20/20
 8 Stg. 28/17⁵⁰cm
 V= 0.879 m³
 G= 2.20 to
 2x vorhanden
 Haus I -TRH C

BIEGE- UND VERLEGEANWEISUNG

BIEGEROLLENDURCHMESSER d_{br} gemäß DIN EN 1992-1-1/Na:2011-01 Tabelle NA.8.1 DE

Mindestwerte der Betondeckung rechtwinklig zur Biegeebene

>10cm, >7d _s	>5cm, >3d _s	≤5cm, ≤3d _s	Stab ϕ	< 20	4 d _s
10 d _s	15 d _s	20 d _s	ds in mm	≥ 20	7 d _s

Alle Maße der Betonstahlszüge sind Außenmaße !

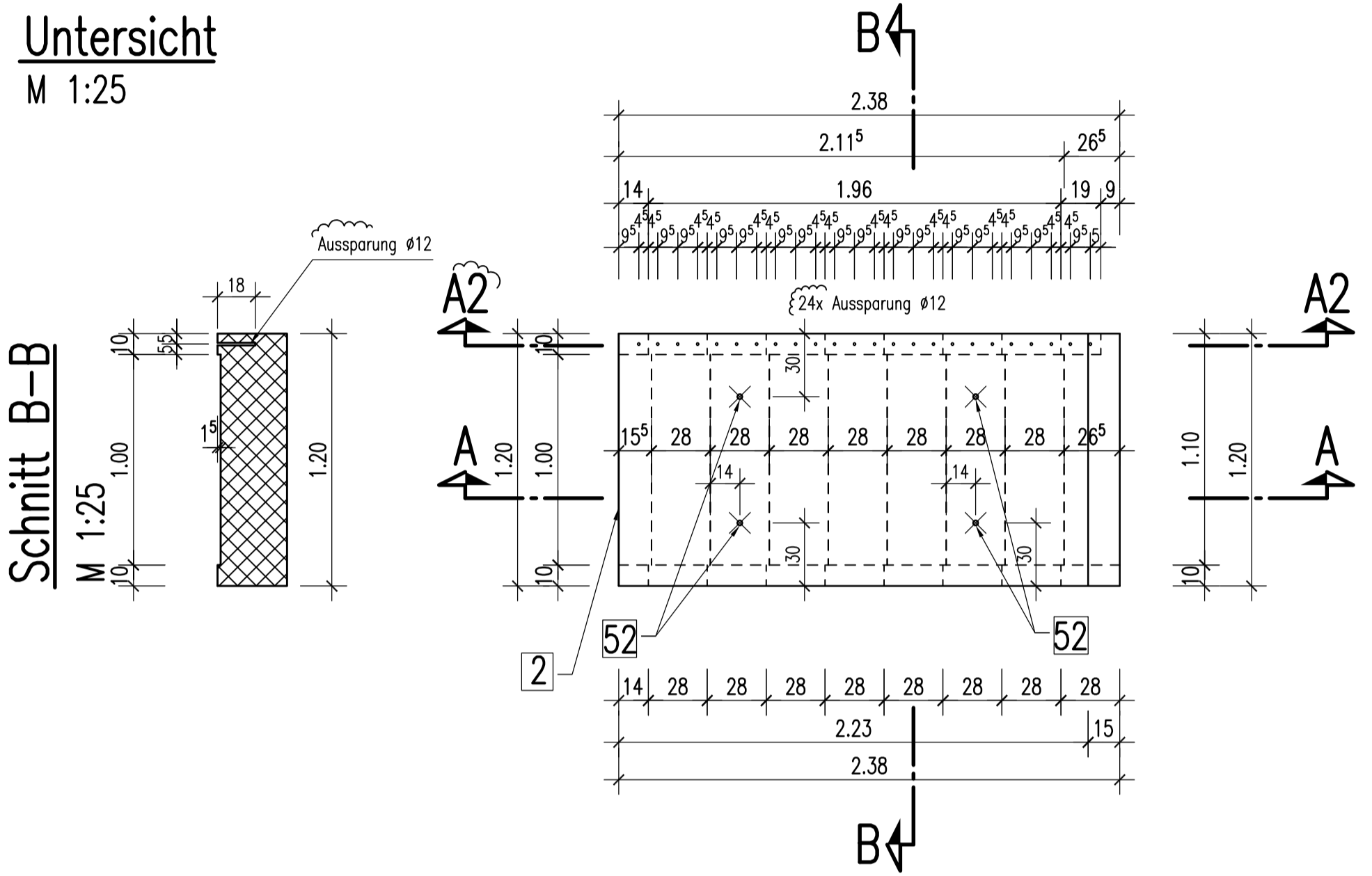
Bauteil	BST. 500 S (B)		BST. 500 M (A)		seitlich
	außen/unten	innen/oben	Druckfestigkeitsklasse	Betondeckung c _v (mm)	
Treppe	XC1	XC1	C 25/30	30	30

Dieser Plan ist nur gültig in Verbindung mit:
 Schalplan: TW_P09_XX_002-003_E
 TW_P09_XX_201-203_E

20.03.2017

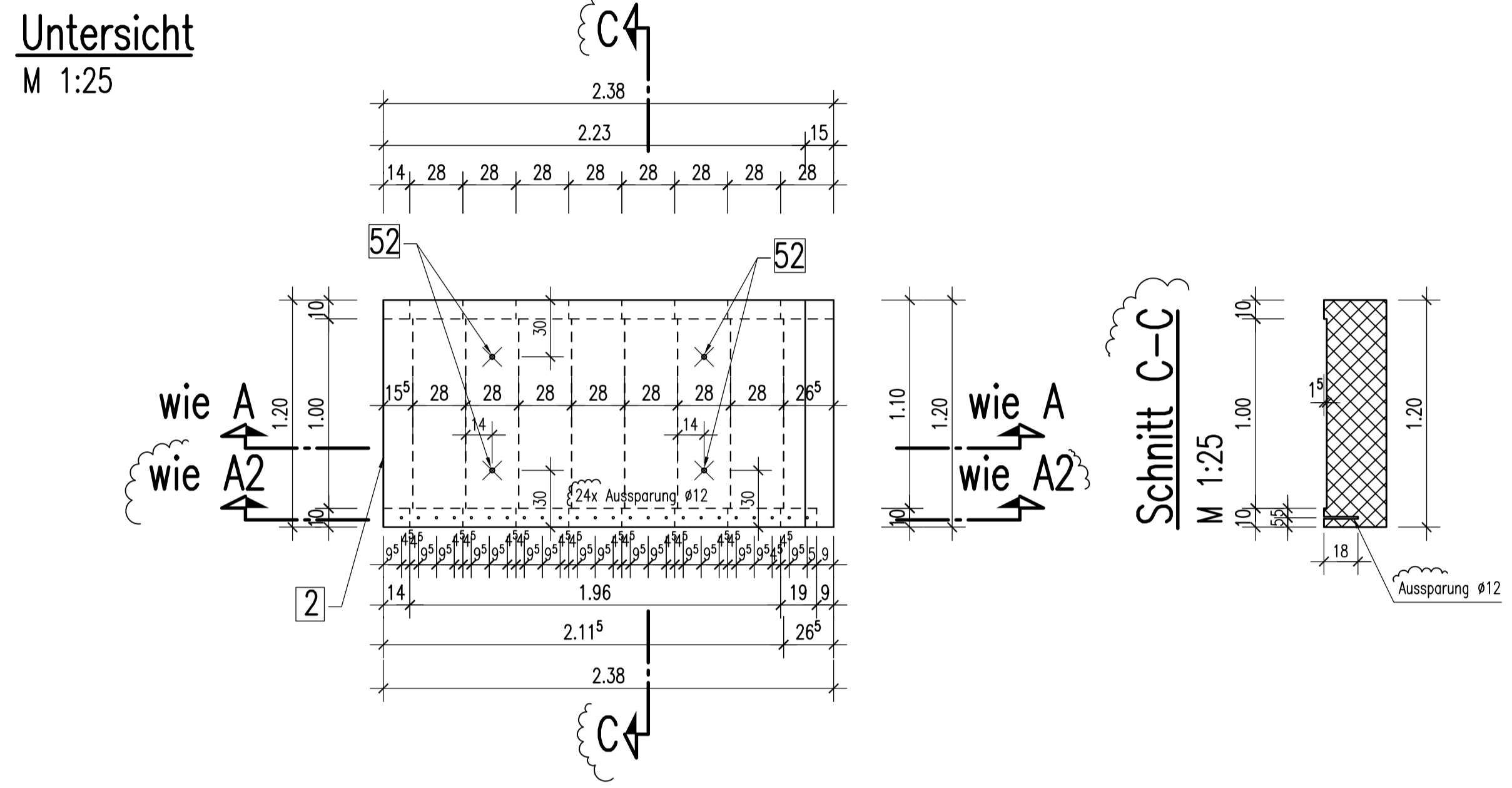
SCHALUNG M 1:25

Untersicht M 1:25



SCHALUNG M 1:25

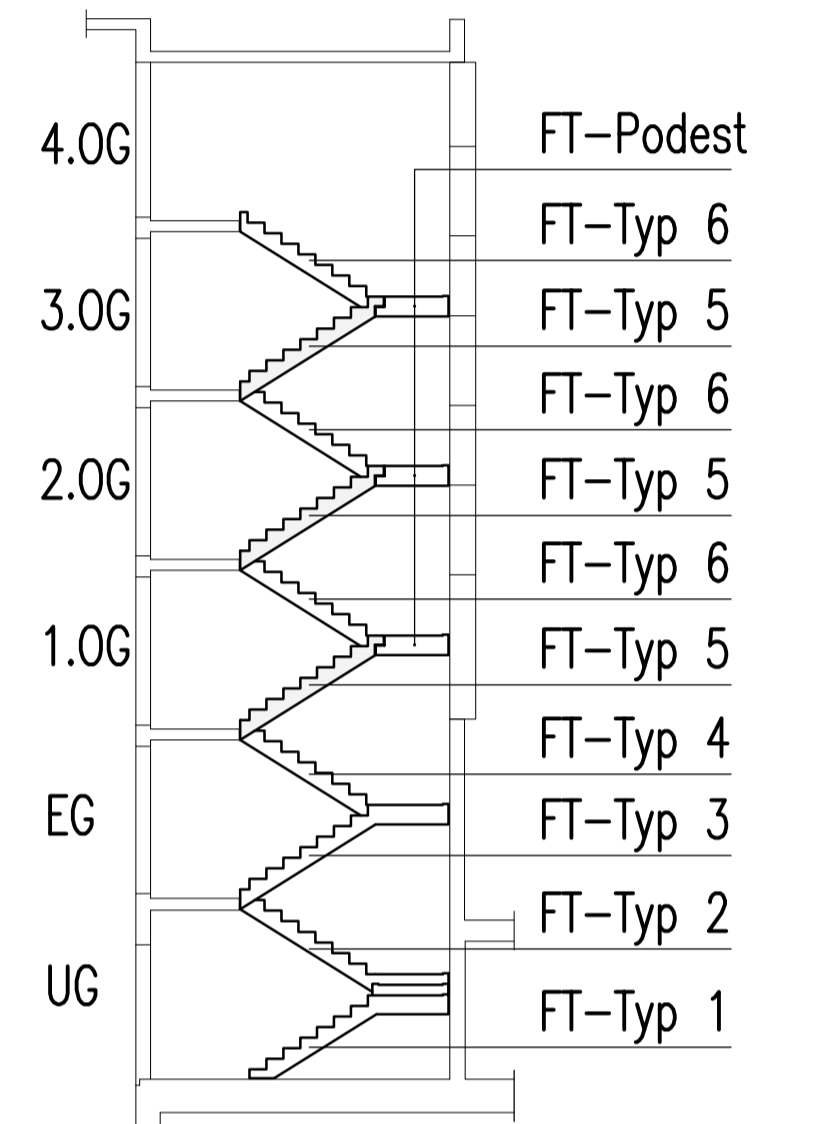
Untersicht M 1:25



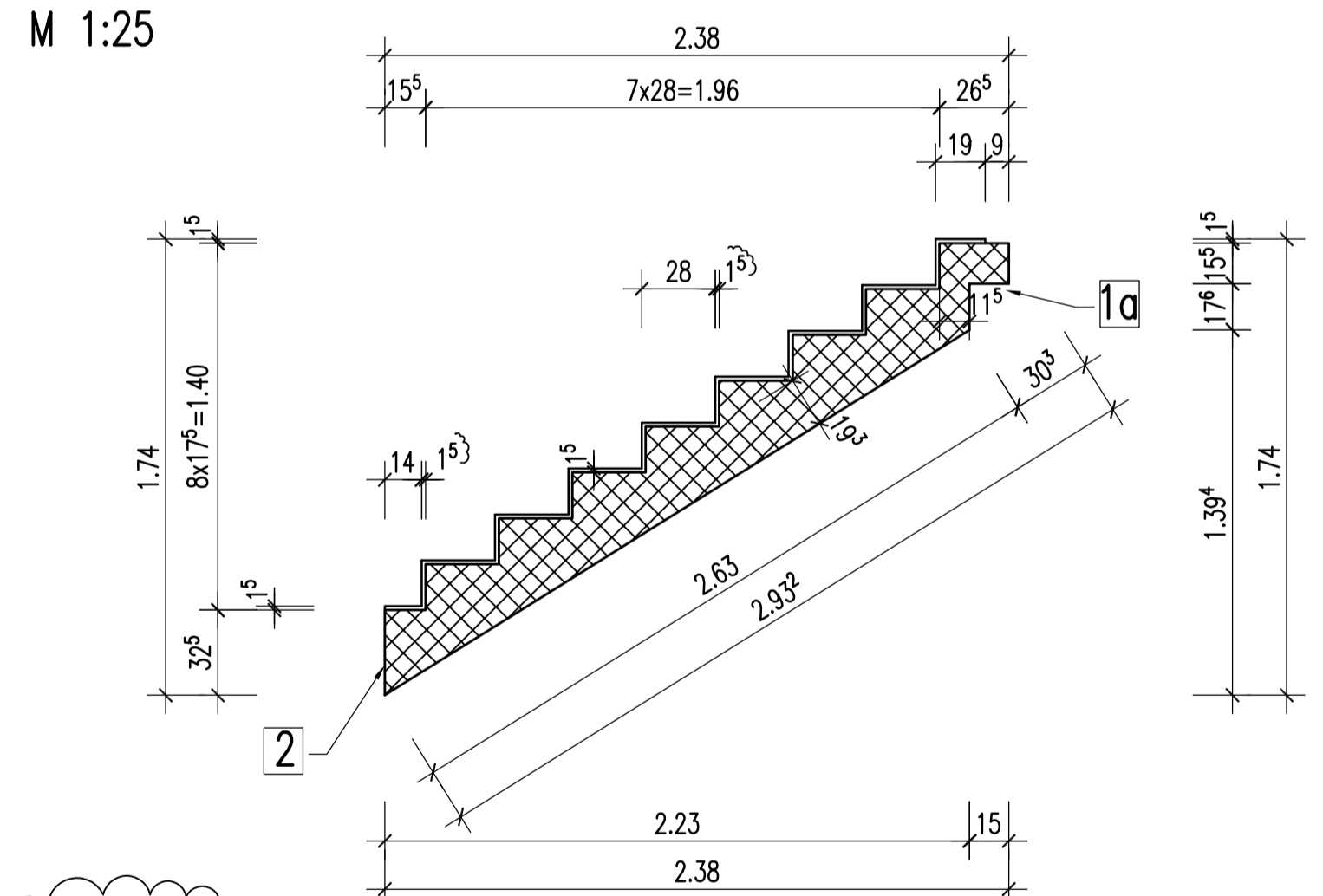
Einbauteile

- 1a Schöck-Tronsole Typ F o.glw
- 2 Schöck-Tronsole Typ T-V6 o.glw
- 52 Pfeifer Schraubenanker kurze Form RD 18

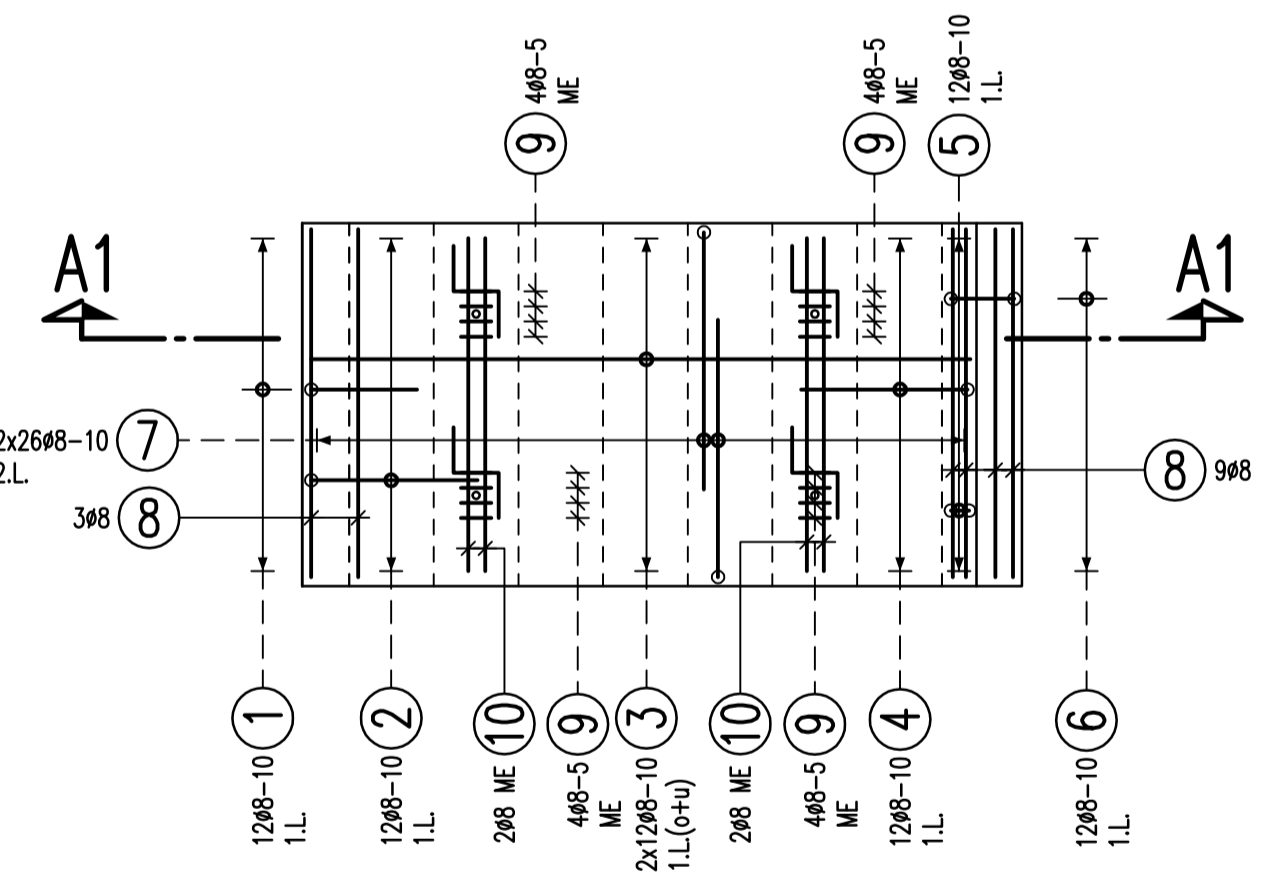
Übersicht



Schnitt A-A M 1:25



BEWEHRUNG M 1:25

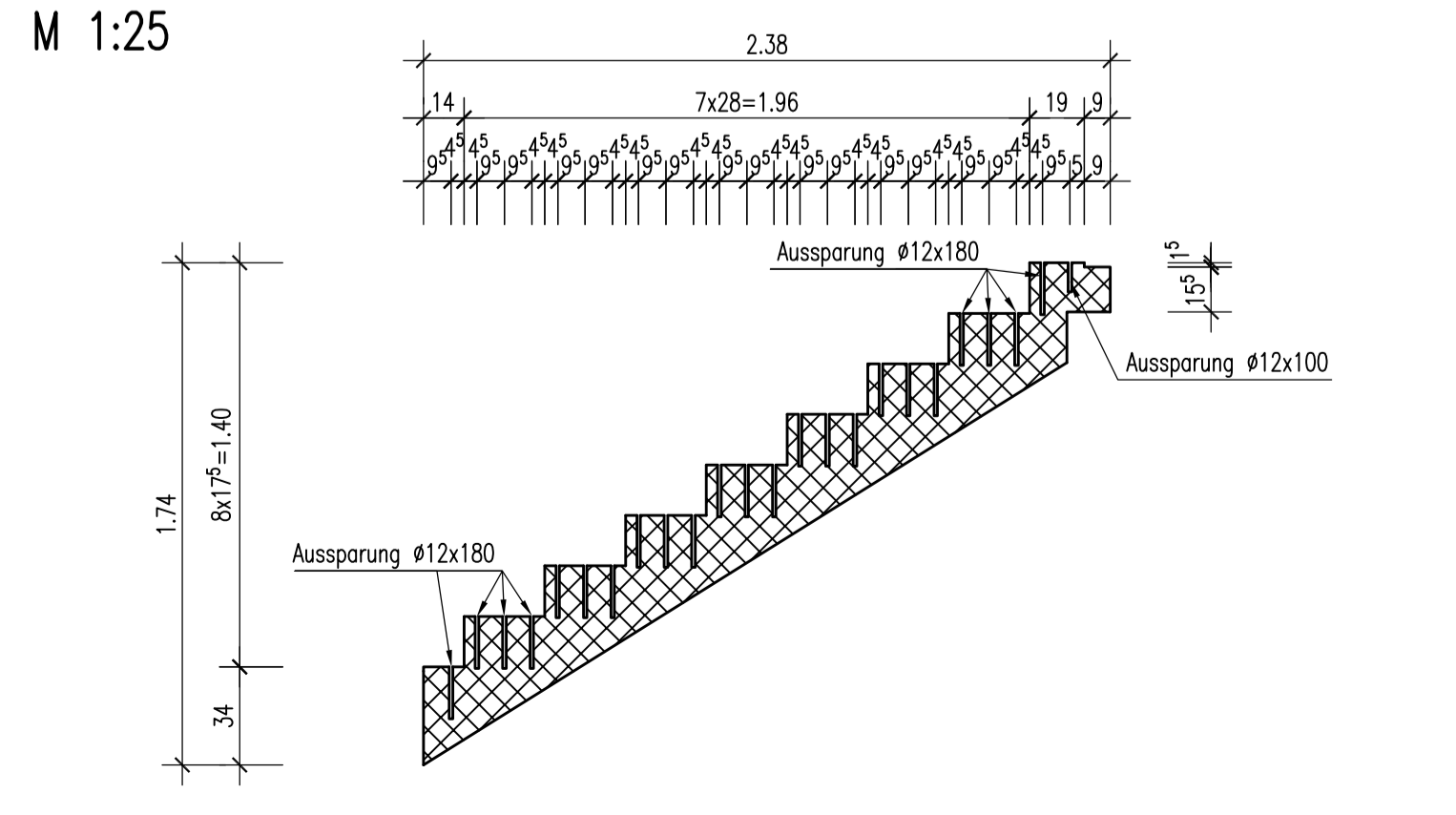


Freigabe
 Am 01.04.2017 vom
 Prüferingenieur freigegeben.

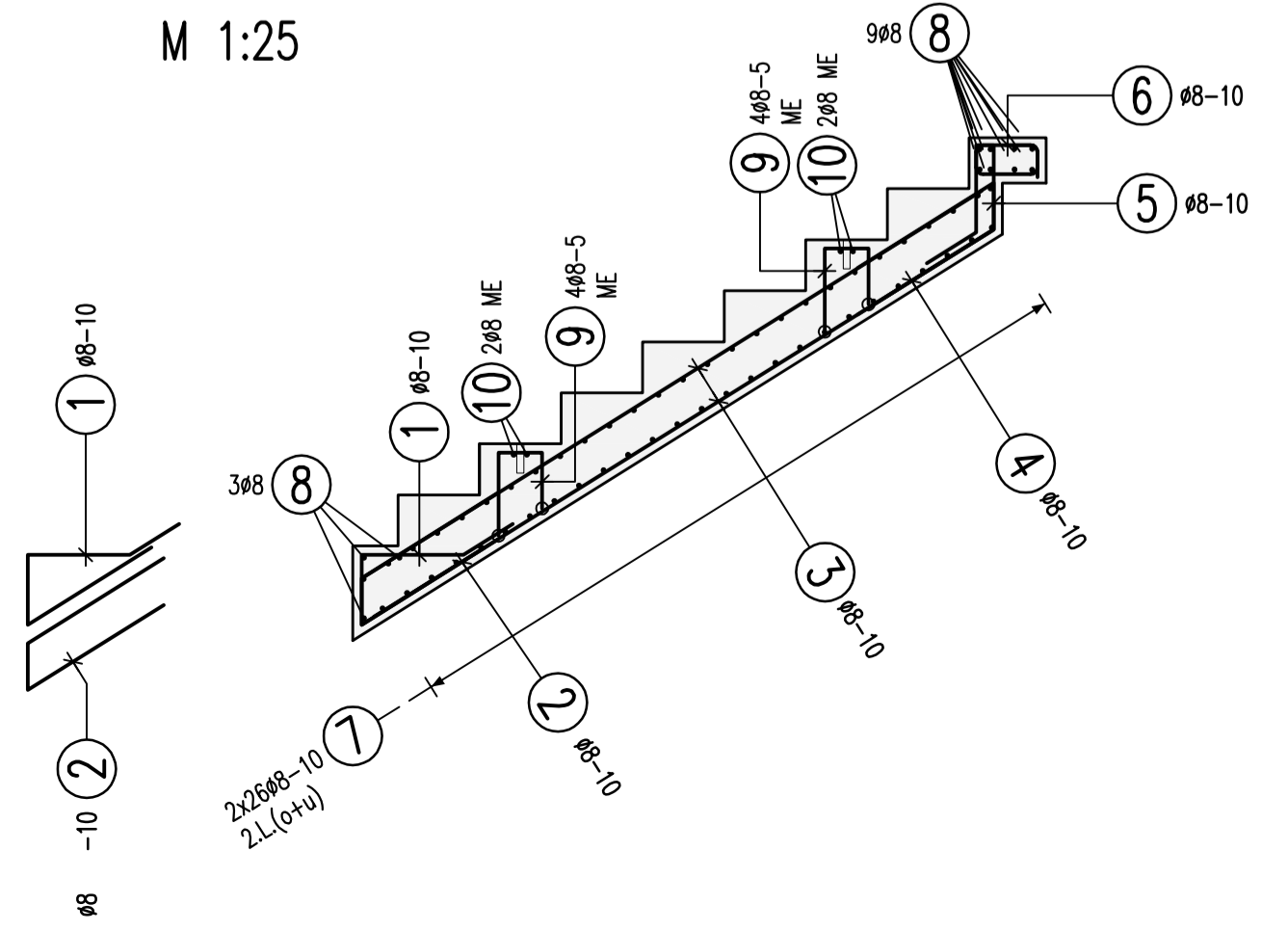
Hinweis!
 Die Stahlmenge gilt nur für ein Fertigteil!

1 12#8 L=1.29 m 50 20	2 12#8 L=1.26 m 55 55	3 24#8 L=2.50 m 250
4 12#8 L=1.26 m 55 55	5 12#8 L=1.35 m 20 50	6 12#8 L=0.84 m 21
7 52#8 L=1.81 m 85	8 12#8 L=1.15 m 115	9 16#8 L=0.94 m 15
10 4#8 L=1.10 m 110	11 ..#. L=.. m	12 ..#. L=.. m

Schnitt A2-A2 M 1:25



Schnitt A1-A1 M 1:25



Anzahl der Körbe	Bezeichnung
3	BT 10

C	ZP	Datum	Änderung
		27.04.2017	siehe Änderungsverzeichnis
B	ZP	11.04.2017	Freigabe Prüfer

HAUS I und II
 Planbezeichnung: FT-Treppe
 Plannr.: TW_P10_G_01_407 C
 im 1.OG bis 4.OG, Typ 5



Projekt: **NEUBAU ZWEIER WOHNHÄUSER MIT TIEFGARAGE - GUTLEUTMATTEN D, ARNE TORGENSEN STR., FREIBURG**
 Flst.-Nr. 6594/12
 79115 Freiburg

FT-Planung