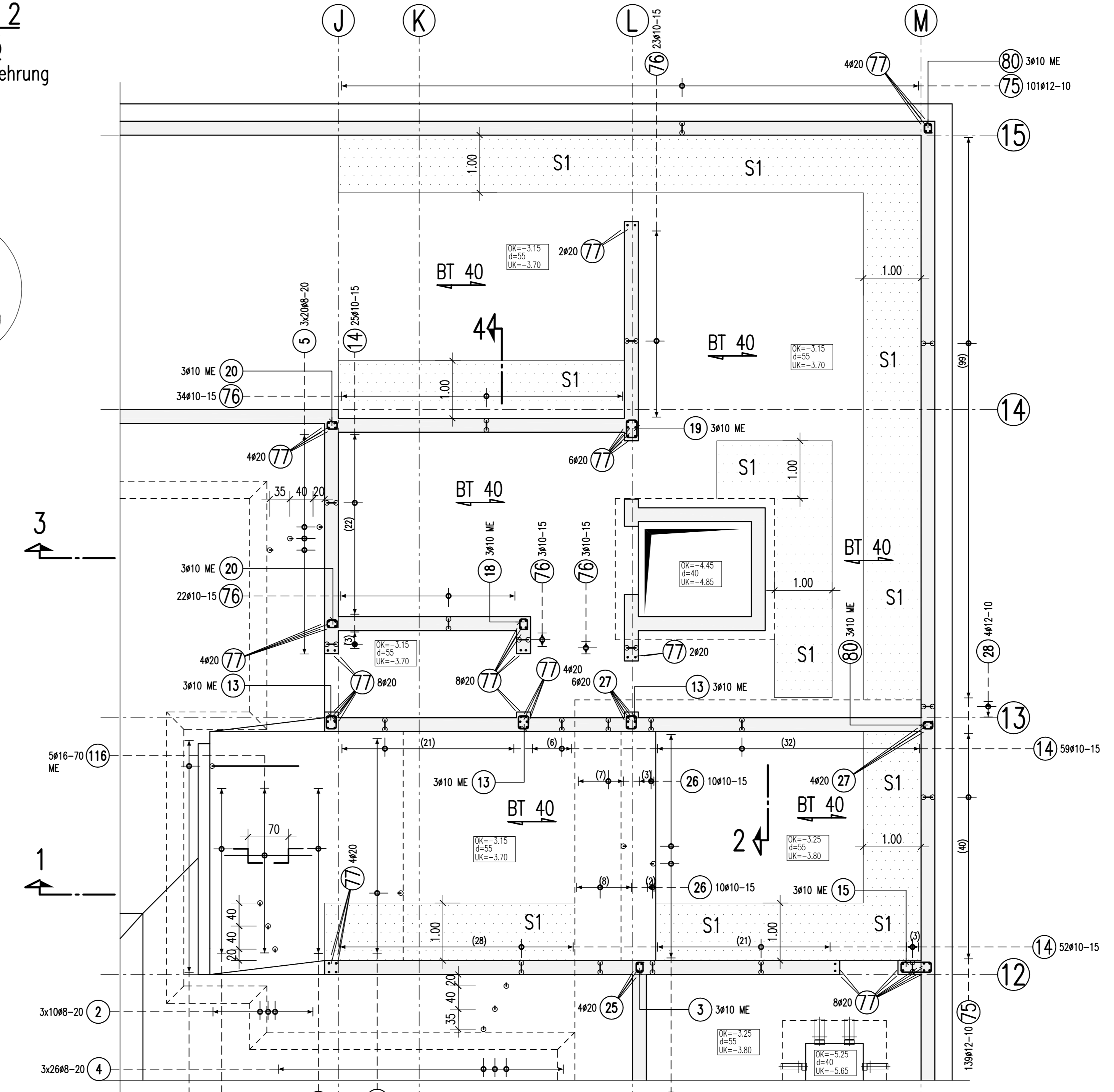
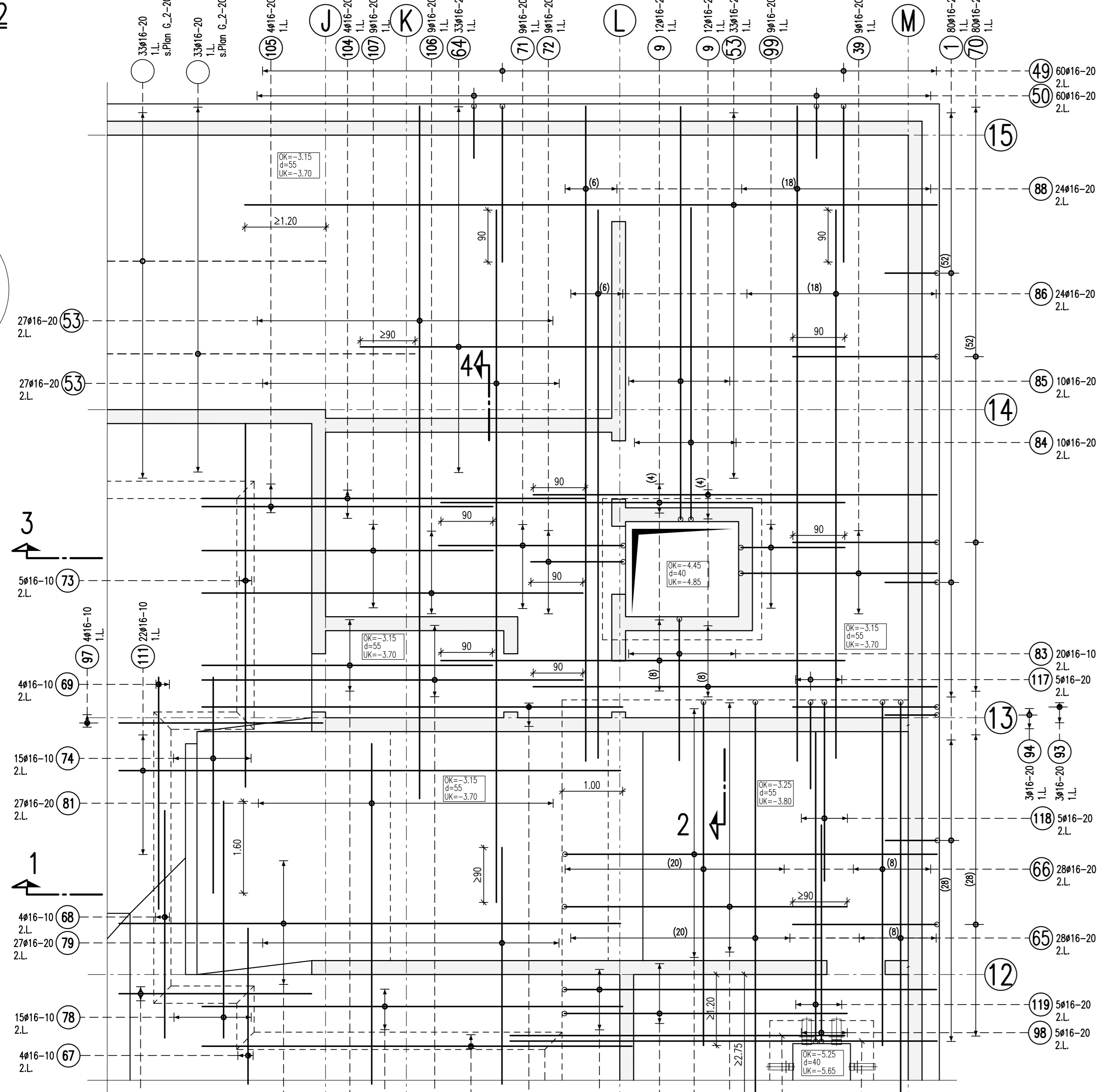
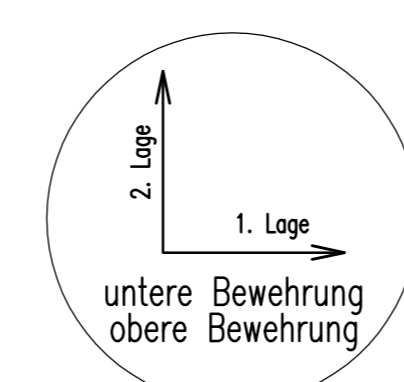
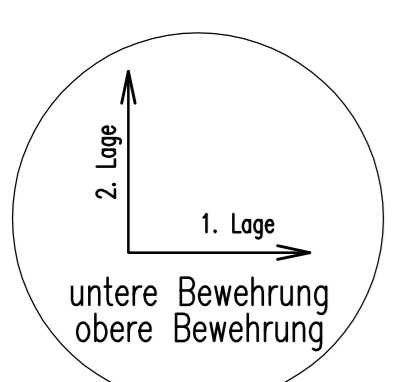
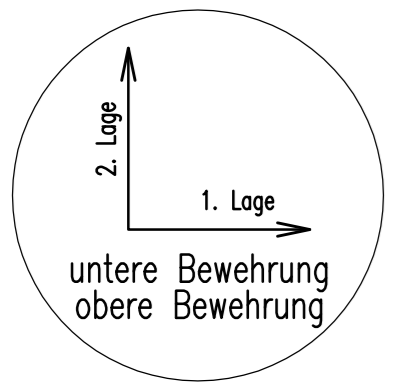


Bodenplatte, Haus 2
Achse J-M/12-15
untere Bewehrung
M 1:50

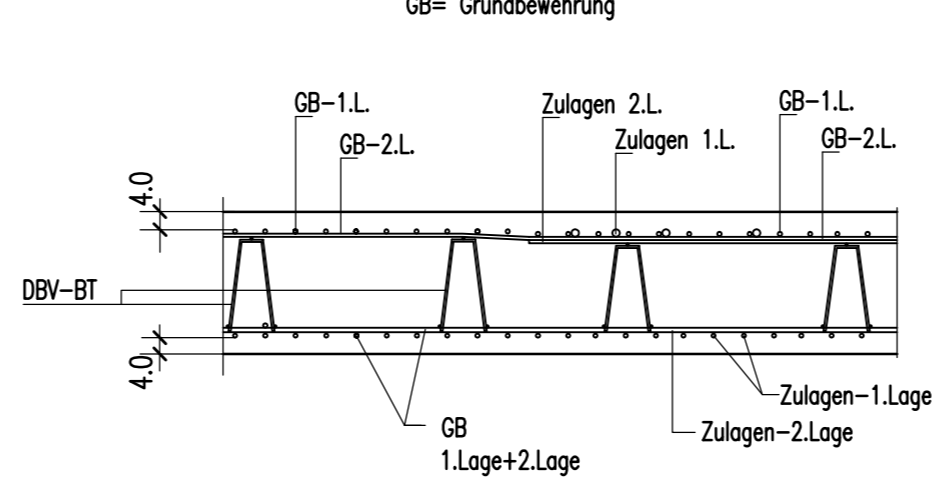
Bodenplatte, Haus 2
Achse J-M/12-15
Schub- und Anschlussbewehrung
Abstandhalter
M 1:50



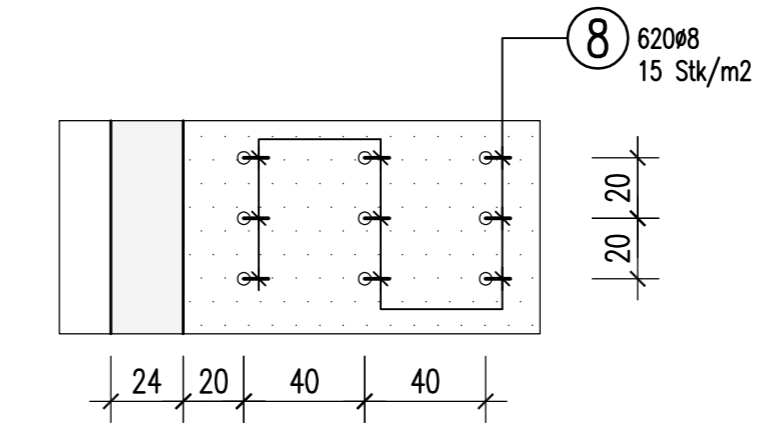
Bodenplatte, Haus 2
Achse J-M/12-15
obere Bewehrung
M 1:50



ANORDNUNG DER BEWEHRUNGSLAGEN



Schubbewehrung- S1
M 1:25



Unterstützungskörbe DBV

Verlegeordnung (Deckendraufsicht)

Stützhöhe	Stützbreite	Stütztiefe	Stützhöhe	Stützbreite	Stütztiefe
4,0	0,4	0,4	4,0	0,4	0,4
4,0	0,4	0,4	4,0	0,4	0,4

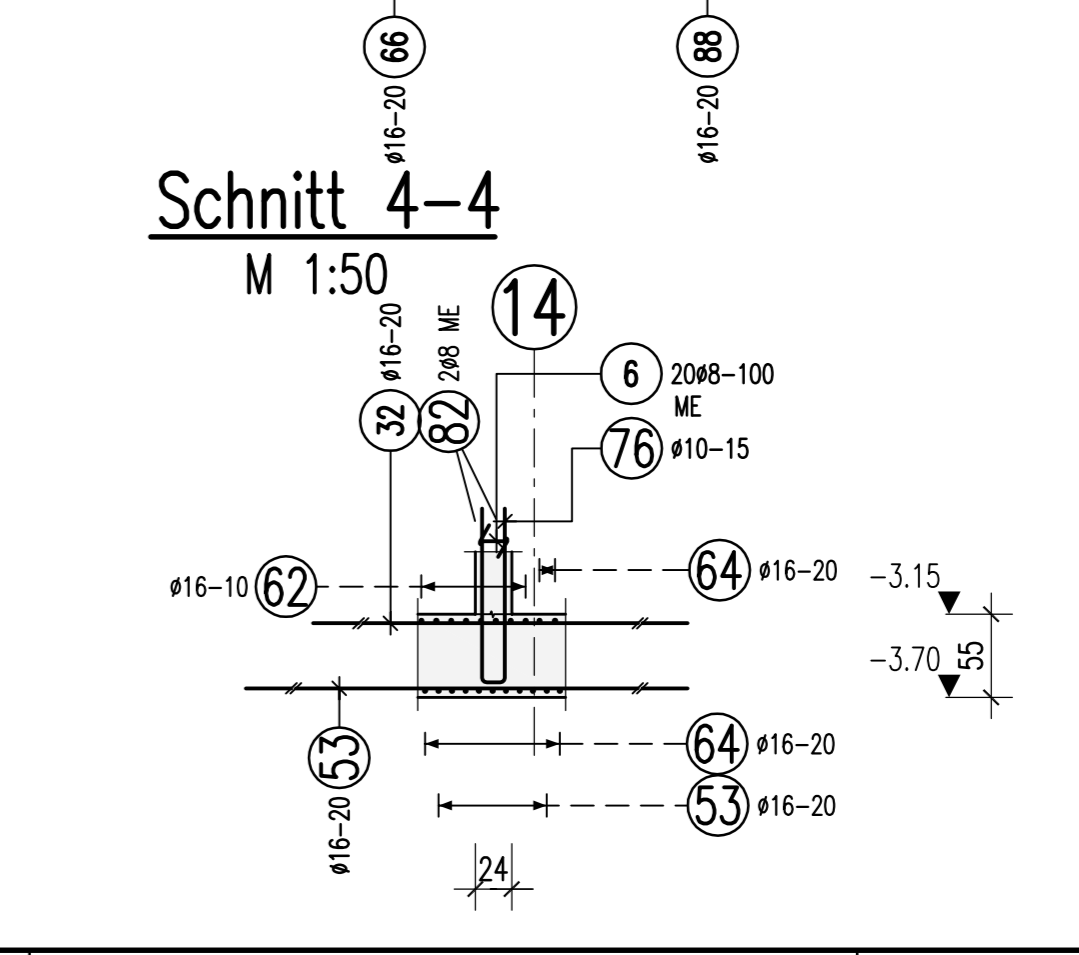
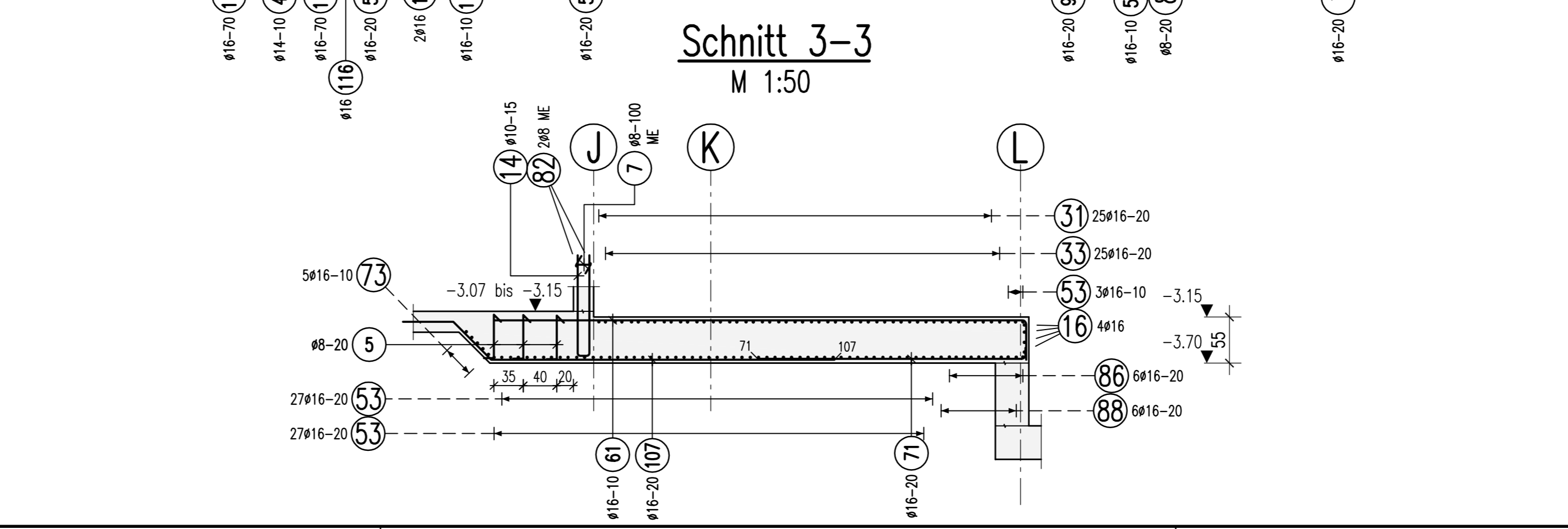
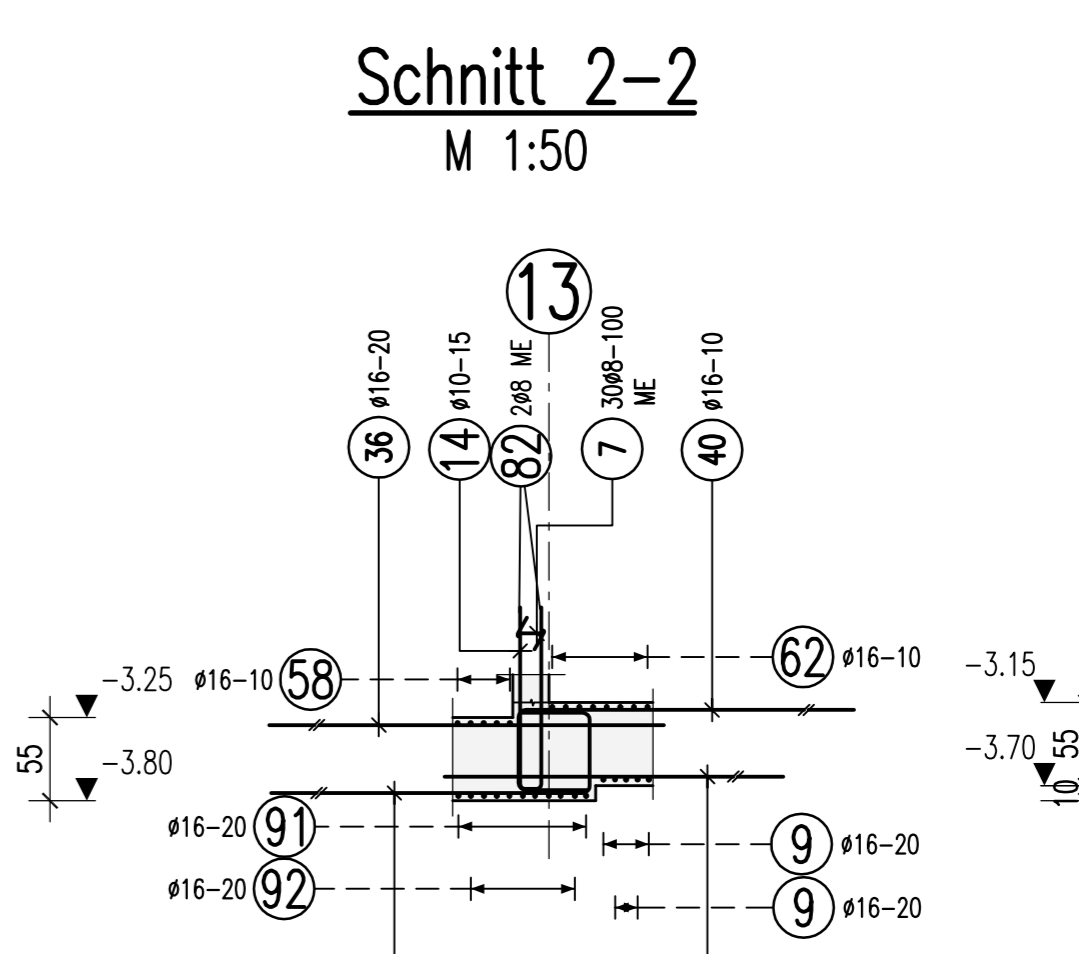
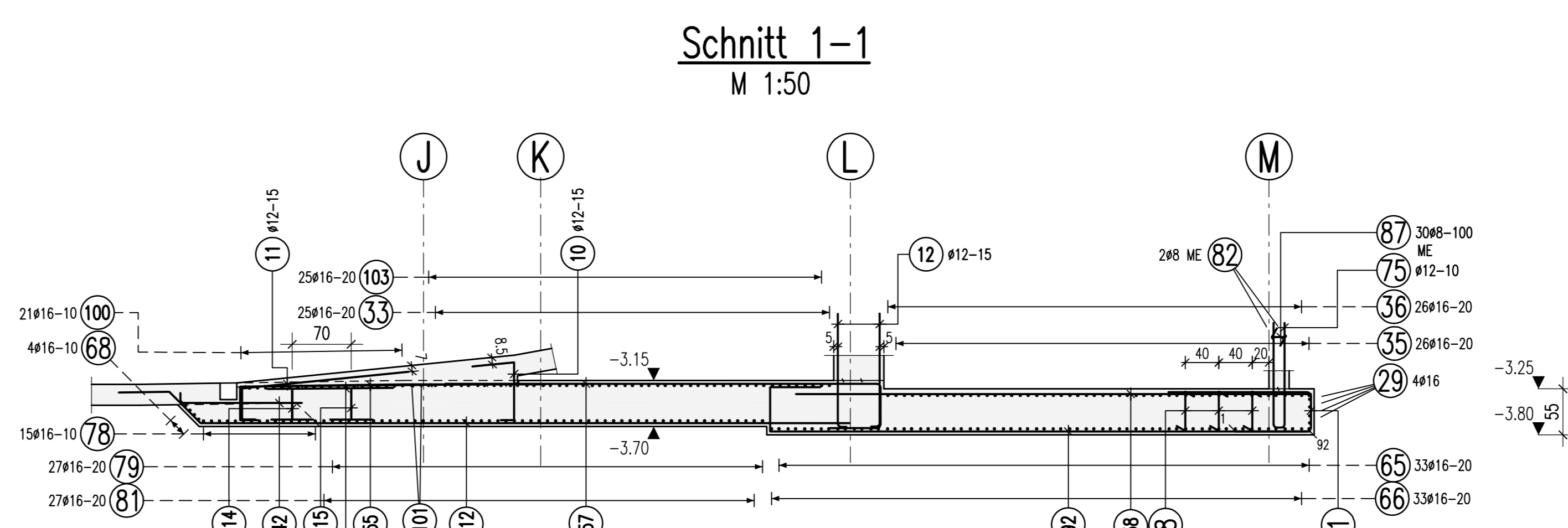
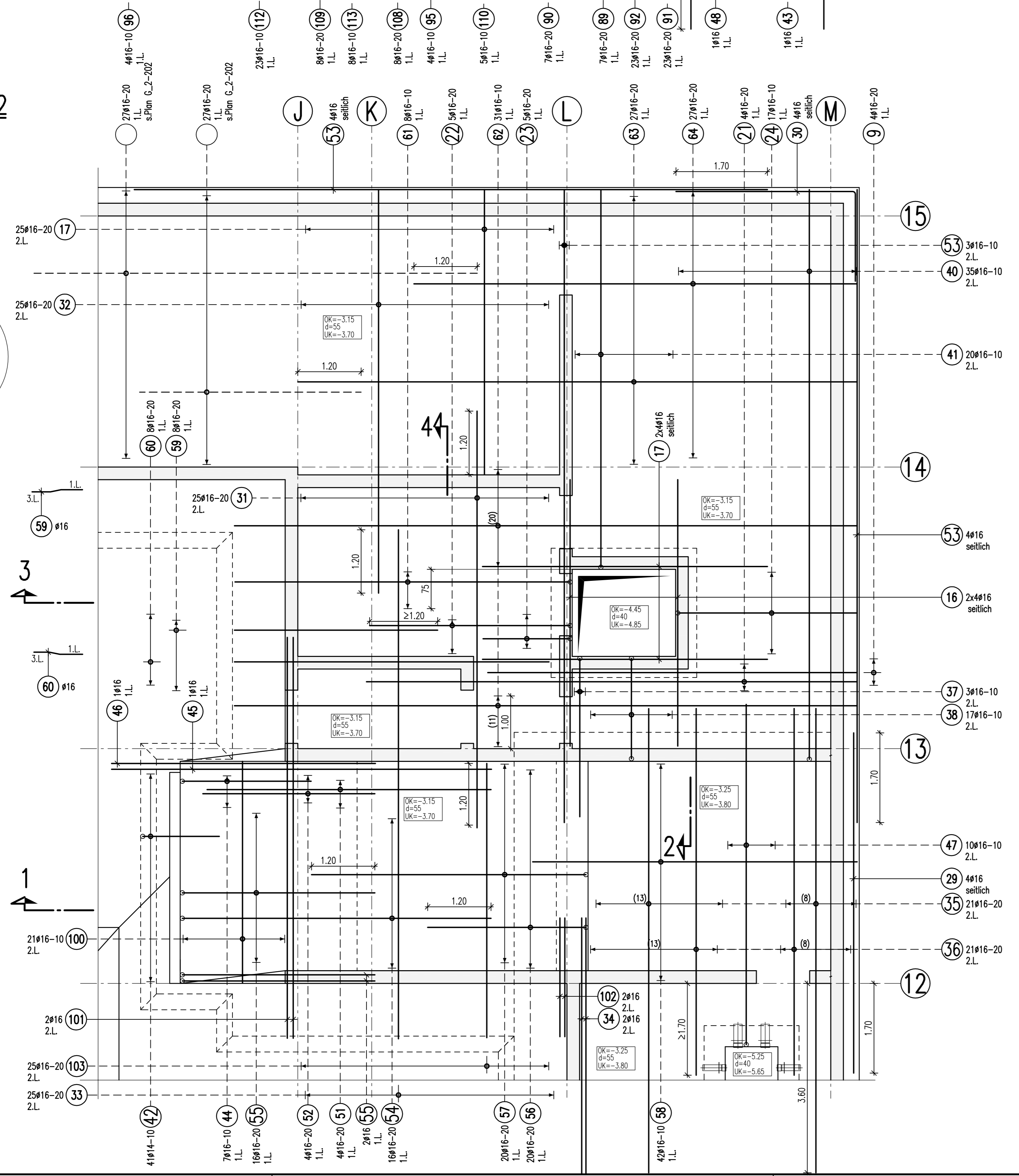
Richtwerte für Verlegebreite und Bedarf in m²

Stützhöhe	Stützbreite	Stütztiefe	Verlegebreite	Verbrauch
4,0	0,4	0,4	0,4	0,12
4,0	0,4	0,4	0,4	0,12

Abstandhalter: DBV-BT

Anzahl der Körbe	Bezeichnung	Anzahl der Körbe	Bezeichnung
120	BT 40		

Abstandhalter
Decke d=55cm
BT 40



BIEGE- UND VERLEGEANWEISUNG

BIEGEROLLENDURCHMESSER d_{br} gemäß DIN EN 1992-1-1/Na:2011-01 Tabelle NA.8.1 DE

Stabkrümmungen: $d_{br} = 20 d_s = \text{Normalfall}$

Haken: $d_{br} = 10 d_s$

Bügel: $d_{br} = 10 d_s$

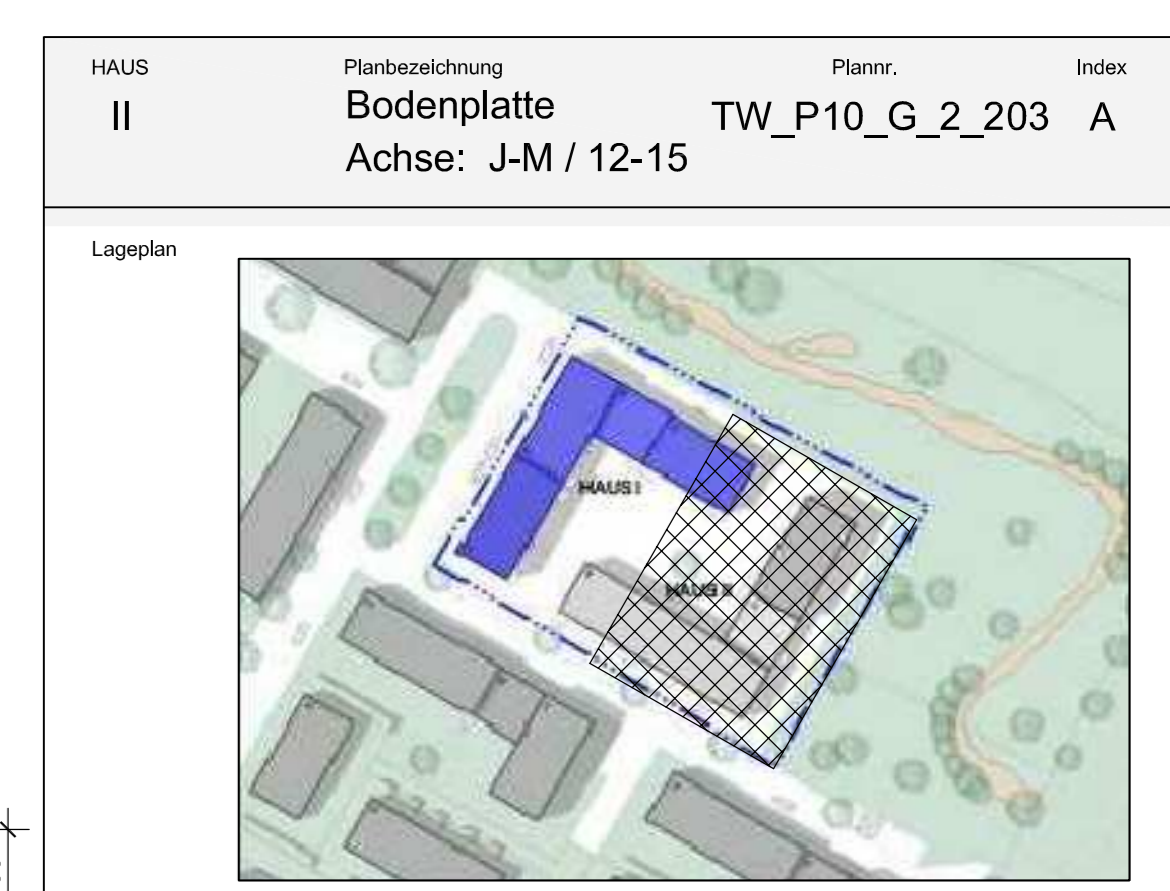
Mindestwerte der Bewehrung	rechnerisch	zur Biegebene	Stab d_s in mm	Stab d_s in mm
$>10cm, >7d_s$	$>5cm, >3d_s$	$<5cm, <3d_s$	<20	$4 d_s$
$10 d_s$	$15 d_s$	$20 d_s$	≥ 20	$7 d_s$

Alle Maße der Bewehrungsdrahtstücke sind Außenmaße!

Betonstahl	BSt 500 S (B) und BSt 500 M (A)	Betondeckung c_s (mm)
Bauteil	Expositionsklasse	Druckfestigkeitsklasse
Bodenplatte	XC2, XF1	C 30/37 WU
	außen/unten	außen/unten
	innen/oben	innen/oben
		seitlich
		40
		40
		40

Dieser Plan ist nur gültig in Verbindung mit:
Schalplan: TW_P09_G_2_002_B 06.06.2016

1 80#16 L=3,07 m	2 30#8 L=0,28 m	3 3#10 L=0,84 m	4 7#8 L=0,70 m	5 60#8 L=0,70 m	6 20#6 L=0,42 m	7 30#8 L=0,41 m	8 520#8 L=0,7 m
9 28#16 L=7,00 m	10 26#12 L=1,26 m	11 28#12 L=1,26 m	12 5#12 L=1,45 m	13 3#10 L=1,04 m	14 13#10 L=1,54 m	15 3#10 L=1,54 m	16 3#10 L=5,05 m
17 33#16 L=4,50 m	18 3#10 L=1,04 m	19 3#10 L=1,22 m	20 6#10 L=0,85 m	21 4#16 L=2,12 m	22 5#16 L=2,12 m	23 5#16 L=3,57 m	24 17#16 L=3,57 m
25 4#20 L=2,54 m	26 2#10 L=2,74 m	27 13#20 L=2,74 m	28 4#12 L=2,83 m	29 4#16 L=6,45 m	30 4#16 L=5,10 m	31 25#16 L=7,50 m	32 25#16 L=7,65 m
33 25#16 L=9,65 m	34 2#16 L=4,85 m	35 2#16 L=4,85 m	36 2#16 L=3,43 m	37 3#16 L=3,43 m	38 17#16 L=3,53 m	39 1#16 L=4,5 m	40 35#16 L=11,78 m
41 20#16 L=7,50 m	42 4#14 L=1,57 m	43 4#16 L=1,57 m	44 7#16 L=7,86 m	45 1#16 L=7,20 m	46 1#16 L=6,88 m	47 10#16 L=6,88 m	48 1#16 L=6,3 m
49 60#16 L=4,85 m	50 80#16 L=3,00 m	51 4#16 L=2,49 m	52 4#16 L=2,49 m	53 38#16 L=3,31 m	54 16#16 L=4,26 m	55 1#16 L=4,13 m	56 20#16 L=4,13 m
57 20#16 L=6,33 m	58 2#16 L=6,15 m	59 80#16 L=6,15 m	60 80#16 L=6,15 m	61 8#16 L=6,82 m	62 3#16 L=11,80 m	63 27#16 L=10,50 m	64 80#16 L=8,40 m
65 28#16 L=6,88 m	66 28#16 L=6,33 m	67 4#16 L=4,33 m	68 4#16 L=4,33 m	69 70#16 L=4,48 m	70 20#16 L=4,67 m	71 2#16 L=3,33 m	72 2#16 L=1,73 m
73 5#16 L=6,15 m	74 5#16 L=4,00 m	75 24#12 L=2,63 m	76 5#16 L=2,45 m	77 5#16 L=2,45 m	78 27#16 L=4,44 m	79 27#16 L=4,44 m	80 2#10 L=0,82 m
81 27#16 L=4,48 m	82 1#16 L=12,00 m	83 2#16 L=2,58 m	84 10#16 L=5,53 m	85 10#16 L=7,28 m	86 2#16 L=9,50 m	87 30#8 L=0,40 m	88 2#16 L=11,35 m
89 7#16 L=5,99 m	90 7#16 L=7,54 m	91 23#16 L=6,03 m	92 23#16 L=7,58 m	93 3#16 L=4,77 m	94 3#16 L=3,17 m	95 4#16 L=4,33 m	96 4#16 L=3,30 m
97 4#16 L=3,30 m	98 4#16 L=1,93 m	99 4#16 L=1,93 m	100 2#16 L=4,20 m	101 2#16 L=7,60 m	102 2#16 L=2,25 m	103 2#16 L=5,20 m	104 4#16 L=6,97 m
105 4#16 L=5,37 m	106 8#16 L=6,34 m	107 8#16 L=5,34 m	108 8#16 L=6,31 m	109 8#16 L=5,31 m	110 5#16 L=7,55 m	111 22#16 L=4,30 m	112 23#16 L=8,88 m
113 4#16 L=7,52 m	114 5#16 L=7,52 m	115 5#16 L=1,49 m	116 5#16 L=1,49 m	117 5#16 L=1,49 m	118 5#16 L=4,48 m	119 5#16 L=5,48 m	120 .. L=.. m
121 .. L=.. m	122 .. L=.. m	123 .. L=.. m	124 .. L=.. m	125 .. L=.. m	126 .. L=.. m	127 .. L=.. m	128 .. L=.. m



HAUS II
Planbezeichnung: Bodenplatte
Achse: J-M / 12-15
Index: A
Plan: TW_P10_G_2_203

Projekt: **NEUBAU ZWEIER WOHNHÄUSER MIT TIEFGARAGE - GUTLEUTMATTEN D, ARNE TORGERSEN STR., FREIBURG**

Proj.Nr.: 050412
78115 Freiburg
00.00/263.32 G.N.N

Bewehrungsplanung